

# Sales - House - Estepona

## 3.650.000€

**Estepona**

**House**

**Community: 14,016 EUR / year IBI: 2,091 EUR / year**

**Rubbish: 204 EUR / year**



**3**



**4**



**364 m2**



**106 m2**

Townhouse, Estepona, Costa del Sol. 3 Bedrooms, 3 Bathrooms, Built 364 m<sup>2</sup>, Terrace 108 m<sup>2</sup>, Garden/Plot 106 m<sup>2</sup>.  
Setting : Beachfront, Beachside, Close To Port, Close To Sea, Close To Marina, Urbanisation. Orientation : South. Condition : Excellent. Pool : Communal, Children`s Pool. Climate Control : Air Conditioning. Views : Sea. Features : Covered Terrace, Fitted Wardrobes, Private Terrace, Solarium, Gym, Sauna, Storage Room, Utility Room, Ensuite Bathroom, Jacuzzi, Barbeque, Double Glazing, Domotics, Basement, Fiber Optic. Furniture : Fully Furnished. Kitchen : Fully Fitted. Garden : Private. Security : Gated Complex, Entry Phone, 24 Hour Security. Parking : Underground, Garage, Covered, Private. Category : Beachfront, Contemporary.

### Setting

- ✓ Beachfront
- ✓ Beachside
- ✓ Close To Port
- ✓ Close To Sea
- ✓ Close To Marina
- ✓ Urbanisation

### Climate Control

- ✓ Air Conditioning

### Kitchen

- ✓ Fully Fitted

### Category

- ✓ Beachfront
- ✓ Contemporary

### Orientation

- ✓ South

### Views

- ✓ Sea

### Garden

- ✓ Private

### Condition

- ✓ Excellent

### Features

- ✓ Covered Terrace
- ✓ Fitted Wardrobes
- ✓ Private Terrace
- ✓ Solarium
- ✓ Gym
- ✓ Sauna
- ✓ Storage Room
- ✓ Utility Room
- ✓ Ensuite Bathroom
- ✓ Jacuzzi
- ✓ Barbeque
- ✓ Double Glazing
- ✓ Domotics
- ✓ Basement
- ✓ Fiber Optic

### Security

- ✓ Gated Complex
- ✓ Entry Phone
- ✓ 24 Hour Security

### Pool

- ✓ Communal
- ✓ Children`s Pool

### Furniture

- ✓ Fully Furnished

### Parking

- ✓ Underground
- ✓ Garage
- ✓ Covered
- ✓ Private



























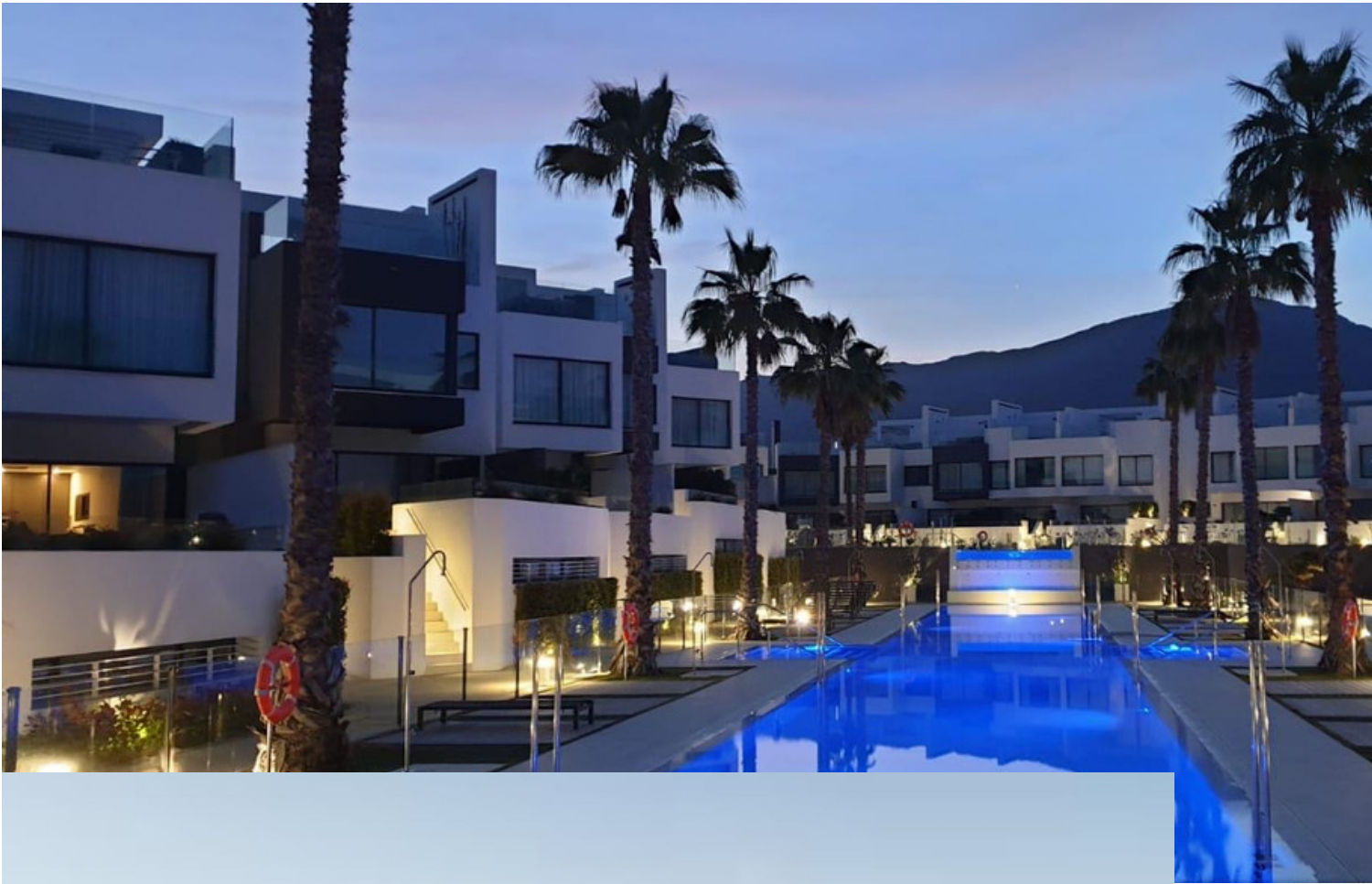
























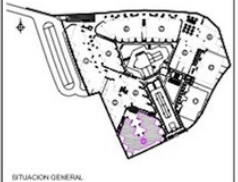












SITUACION GENERAL

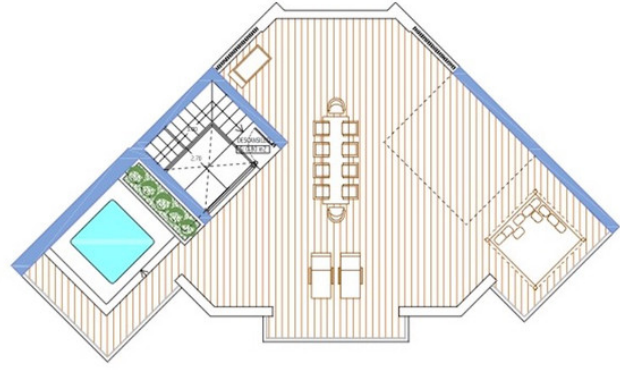


SITUACION POR BLOQUE

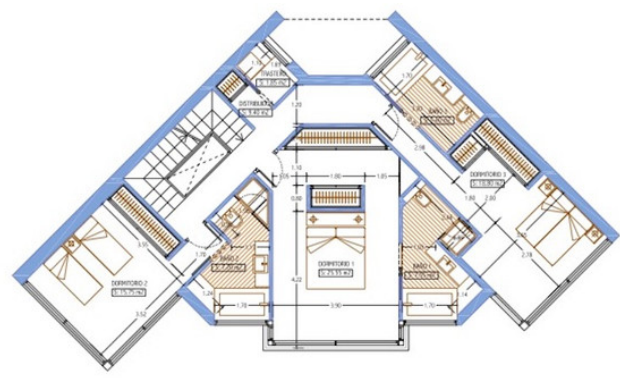
SUPERFICIES CONSTRUIDAS				
VIVIENDA	PORCHES	TERRAZA	SOLARIUM	TOTAL
360.00 m <sup>2</sup>	23.00 m <sup>2</sup>	38.20 m <sup>2</sup>		621.20 m <sup>2</sup>
SUPERFICIES UTILES				
VIVIENDA	PORCHES	TERRAZA	SOLARIUM	TOTAL
279.00 m <sup>2</sup>	23.00 m <sup>2</sup>	41.58 m <sup>2</sup>	83.51 m <sup>2</sup>	427.09 m <sup>2</sup>
SUPERFICIE UTIL SEGUN DECRETO BOJA 2/19/2006				
VIVIENDA	SEGUN DECRETO			
279.00 m <sup>2</sup>	306.30 m <sup>2</sup>			

LA URBANIZACION CUENTA CON UNAS ZONAS COMUNES EN PLANTA SOTANO DE 208.15 m<sup>2</sup>.

EL PRESENTE DOCUMENTO ES DE CARACTER INFORMATIVO Y PODRA EXPERIMENTAR VARIACIONES POR EXIGENCIAS TECNICAS DEL PROYECTO. TODO EL MOBILIARIO, INCLUIDO EL DE LA COCINA ES MERAMENTE INFORMATIVO. LOS SERVICIOS DE LAS PUERTAS Y LA DISTRIBUCION DE APARATOS SANITARIOS NO SON VINCULANTES. LAS SUPERFICIES EXPRESADAS SON APROXIMADAS. PODRAN EXPERIMENTAR MODIFICACIONES POR RAZONES DE NOBLE TECNICA EN EL DESARROLLO DE LA EJECUCION DE LAS OBRAS. LAS SUPERFICIES INDICADAS A CONTINUACION ESTAN CALCULADAS CONFORME AL DECRETO 2/19/2006 DE INFORMACIONAL, CONSULTAR EN LA COMPRAVENTA Y AMBIENTAMIENTO DE VIVIENDAS DE ANDALUCIA.



PLANTA SOLARIUM



PLANTA PRIMERA



ESCALA GRAFICA



SITUACION GENERAL



SITUACION POR BLOQUE

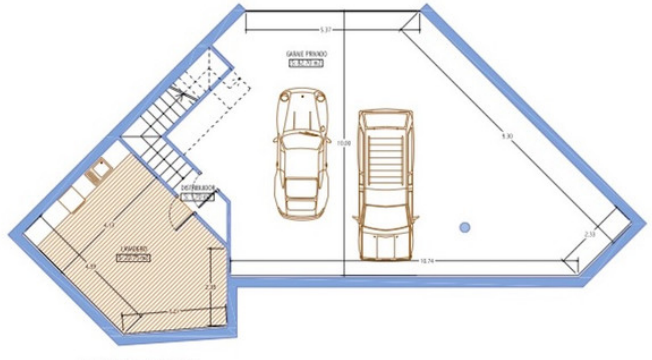
SUPERFICIES CONSTRUIDAS				
VIVIENDA	PORCHES	TERRAZA	SOLARIUM	TOTAL
360.00 m <sup>2</sup>	23.00 m <sup>2</sup>	38.20 m <sup>2</sup>		621.20 m <sup>2</sup>
SUPERFICIES UTILES				
VIVIENDA	PORCHES	TERRAZA	SOLARIUM	TOTAL
279.00 m <sup>2</sup>	23.00 m <sup>2</sup>	41.58 m <sup>2</sup>	83.51 m <sup>2</sup>	427.09 m <sup>2</sup>
SUPERFICIE UTIL SEGUN DECRETO BOJA 2/19/2006				
VIVIENDA	SEGUN DECRETO			
279.00 m <sup>2</sup>	306.30 m <sup>2</sup>			

LA URBANIZACION CUENTA CON UNAS ZONAS COMUNES EN PLANTA SOTANO DE 208.15 m<sup>2</sup>.

EL PRESENTE DOCUMENTO ES DE CARACTER INFORMATIVO Y PODRA EXPERIMENTAR VARIACIONES POR EXIGENCIAS TECNICAS DEL PROYECTO. TODO EL MOBILIARIO, INCLUIDO EL DE LA COCINA ES MERAMENTE INFORMATIVO. LOS SERVICIOS DE LAS PUERTAS Y LA DISTRIBUCION DE APARATOS SANITARIOS NO SON VINCULANTES. LAS SUPERFICIES EXPRESADAS SON APROXIMADAS. PODRAN EXPERIMENTAR MODIFICACIONES POR RAZONES DE NOBLE TECNICA EN EL DESARROLLO DE LA EJECUCION DE LAS OBRAS. LAS SUPERFICIES INDICADAS A CONTINUACION ESTAN CALCULADAS CONFORME AL DECRETO 2/19/2006 DE INFORMACIONAL, CONSULTAR EN LA COMPRAVENTA Y AMBIENTAMIENTO DE VIVIENDAS DE ANDALUCIA.



PLANTA BAJA



PLANTA SOTANO



ESCALA GRAFICA