

## Sales - Commercial - Puerto Banús

# 800.000€

**Puerto Banús**

**Commercial**



**120 m2**

Commercial premises for sale on the second line of Puerto Banús, for sale business for rent, with a tenant for 3 years, contract from November 2022, 5% annual. Offers an exceptional investment opportunity in a highly touristic area. With its prime location, surrounded by luxury hotels, bustling restaurants, and high-end boutiques, this property attracts a constant flow of tourists and affluent visitors year-round. The vibrant atmosphere and proximity to the marina make it an ideal spot for various businesses such as retail stores, trendy cafes, exclusive galleries, or chic fashion boutiques. Don't miss out on this excellent chance to capitalize on the thriving tourism industry in Puerto Banus. Do not hesitate to contact us for more information.

### Setting

- ✓ Beachfront
- ✓ Beachside
- ✓ Port
- ✓ Close To Port
- ✓ Close To Shops
- ✓ Close To Sea
- ✓ Marina
- ✓ Close To Marina

### Views

- ✓ Sea
- ✓ Port

### Parking

- ✓ Street

### Orientation

- ✓ South

### Features

- ✓ WiFi

### Utilities

- ✓ Electricity
- ✓ Drinkable Water
- ✓ Telephone
- ✓ Gas

### Condition

- ✓ Excellent
- ✓ Good

### Furniture

- ✓ Fully Furnished

### Category

- ✓ Beachfront
- ✓ Investment

### Climate Control

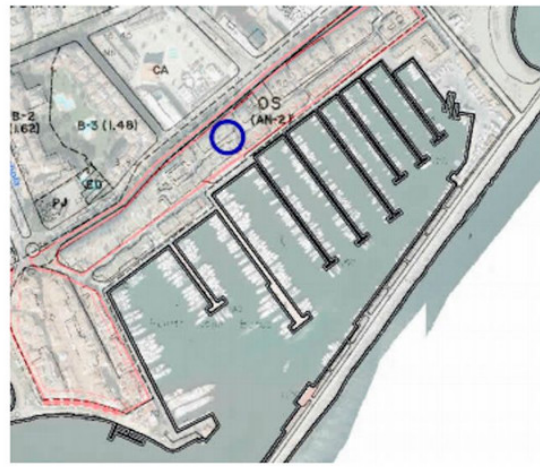
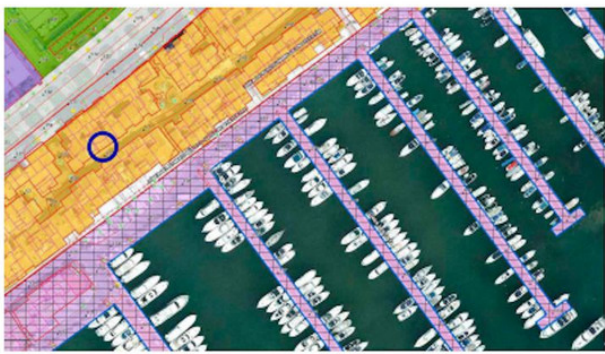
- ✓ Air Conditioning

### Kitchen

- ✓ Fully Fitted





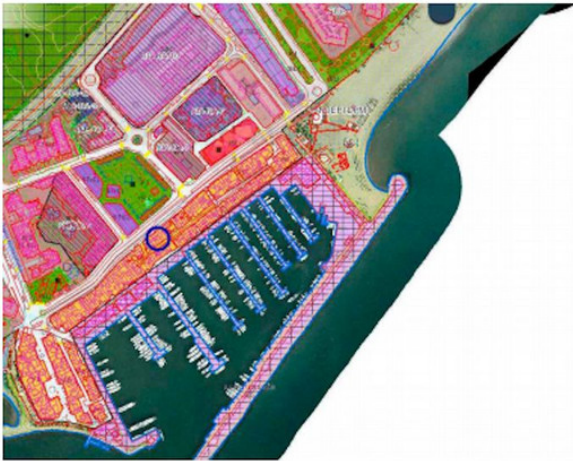


STORM BANUS INVESTMENTS S.L.  
 REFORMA DE LOCAL COMERCIAL  
 29660 - URB. NUEVA ANADILUA - MARBELLA

OBJETA: ENTORNO URBANO

El presente estudio se ha desarrollado en cumplimiento de la siguiente documentación:  
 - LA LEY 17/2007, de 10 de mayo, de ordenación urbanística.  
 - LA LEY 1/2009, de 26 de junio, de modificación de la Ley 17/2007, de 10 de mayo, de ordenación urbanística.  
 - LA LEY 1/2009, de 26 de junio, de modificación de la Ley 17/2007, de 10 de mayo, de ordenación urbanística.

VISADO ESTATUTARIO  
 COLEGIO DE ARQUITECTOS DE MÁLAGA



STORM BANUS INVESTMENTS S.L.  
 Local Comercial Nº 7-8-9-10, Planta Baja y Entrepanta  
 Multicentro Las Hiedras, Casas Ra-Rb-S  
 29660 Puerto Banus - Marbella  
 CIF: B-93465334

Referencias Catastrales:  
 5199101UF2359N0181UG / 5199101UF2359N0104MI /  
 5199101UF2359N0180YF / 5199101UF2359N0170XU

	PLAN DE ORDENACIÓN Y DE EJECUCIÓN DEL PLAN MULTICENTRO LAS HIEDRAS LOCALS 7-10 PROYECTO DE STORM BANUS INVESTMENTS S.L. ARQUITECTO: ANA MARIA CRIVELLO ENTORNO URBANO COMERCIAL	PLANO: PLANTA BAJA Y ENTREPANTA PLANO: PLANTA BAJA Y ENTREPANTA ESCALA: 1:100
	VISADO ESTATUTARIO COLEGIO DE ARQUITECTOS DE MÁLAGA Nº de Colección: 201700000002 Nº de Colección: 201700000002 Nº de Colección: 201700000002	PLANO: PLANTA BAJA Y ENTREPANTA ESCALA: 1:100

**3 Mezzanine evacuación incendios**  
 A001 1:50

**1 Planta Baja Minusválidos**  
 A001 1:50

**2 Sección 1-1**  
 A001 1:100

**LEYENDA**

- [E] Alumbrado de Emergencia
- [Ext] Extintor 21 A-113B
- [+ ] Botiquín
- [→] Recorrido de Evacuación
- [R] Rociadores en campana

**AREAS POR ESTANCIAS**

- Área Clientes: 16.73m<sup>2</sup>
- Cocina: 25.48m<sup>2</sup>
- Almacén P.B.: 6.43m<sup>2</sup>
- Almacén P.1º: 15.09m<sup>2</sup>
- Escalera: 5.36m<sup>2</sup>
- Aseo: 1.50m<sup>2</sup>

**Mostrador de minusválidos**

**1** **2**

Alumbrado

PLAN DE ORDENACIÓN Y DE EJECUCIÓN DEL PLAN  
 MULTICENTRO LAS HIEDRAS LOCALS 7-10  
 PROYECTO DE  
 STORM BANUS INVESTMENTS S.L.  
 ARQUITECTO: ANA MARIA CRIVELLO ENTORNO URBANO  
 COMERCIAL

VISADO ESTATUTARIO  
 COLEGIO DE ARQUITECTOS DE MÁLAGA  
 Nº de Colección: 201700000002  
 Nº de Colección: 201700000002  
 Nº de Colección: 201700000002

PLAN DE ORDENACIÓN Y DE EJECUCIÓN DEL PLAN  
 MULTICENTRO LAS HIEDRAS LOCALS 7-10  
 PROYECTO DE  
 STORM BANUS INVESTMENTS S.L.  
 ARQUITECTO: ANA MARIA CRIVELLO ENTORNO URBANO  
 COMERCIAL

VISADO ESTATUTARIO  
 COLEGIO DE ARQUITECTOS DE MÁLAGA  
 Nº de Colección: 201700000002  
 Nº de Colección: 201700000002  
 Nº de Colección: 201700000002