

Sales - Commercial - Marbella

3.350.000€

Marbella

Commercial

IBI: 10,871 EUR / year



40



42



1615 m2

Investment opportunity. Hotel in Marbella, Costa del Sol, for sale. Hotel + Cafe/ Restaurant + Comercial Premise Hotel Ciudad de Marbella. This hotel building is located next to the Marbella Bus Station very close to the renovated Hotel Club Med Magna Marbella. The establishment does have a building licence and also for hotel use. On the main floor will be the hotel reception with a large cafeteria-restaurant to serve the guests as well as all the daily traffic of people as the bus station is right next to it. On this same floor we have a small commercial space which could be sublet or for example be used as a souvenir shop. On the first floor we have 14 bedrooms with their respective bathrooms and fitted wardrobes. On the first floor we have 26 rooms with bathrooms and fitted wardrobes plus 2 large rooms. On the roof terrace we could set up a chillout area with good views of the mountains and the sea where guests from both the hotel and outside could enjoy drinks and informal meals. The roof terrace could also be used for a small solar park. The hotel is being sold as is. Refurbishment needs to be completed HOTEL=1.292,60m2 CAFETERIA/ RESTAURANT=223,96m2 SHOP/ COMMERCIAL PREMISE =99m2 High profitability!!!!!!!!!!!!

Setting

- ✓ Town
- ✓ Commercial Area
- ✓ Close To Shops
- ✓ Close To Town
- ✓ Close To Schools
- ✓ Close To Marina

Orientation

- ✓ South

Condition

- ✓ Renovation Required

Category

- ✓ Bargain
- ✓ Cheap
- ✓ Investment
- ✓ Resale







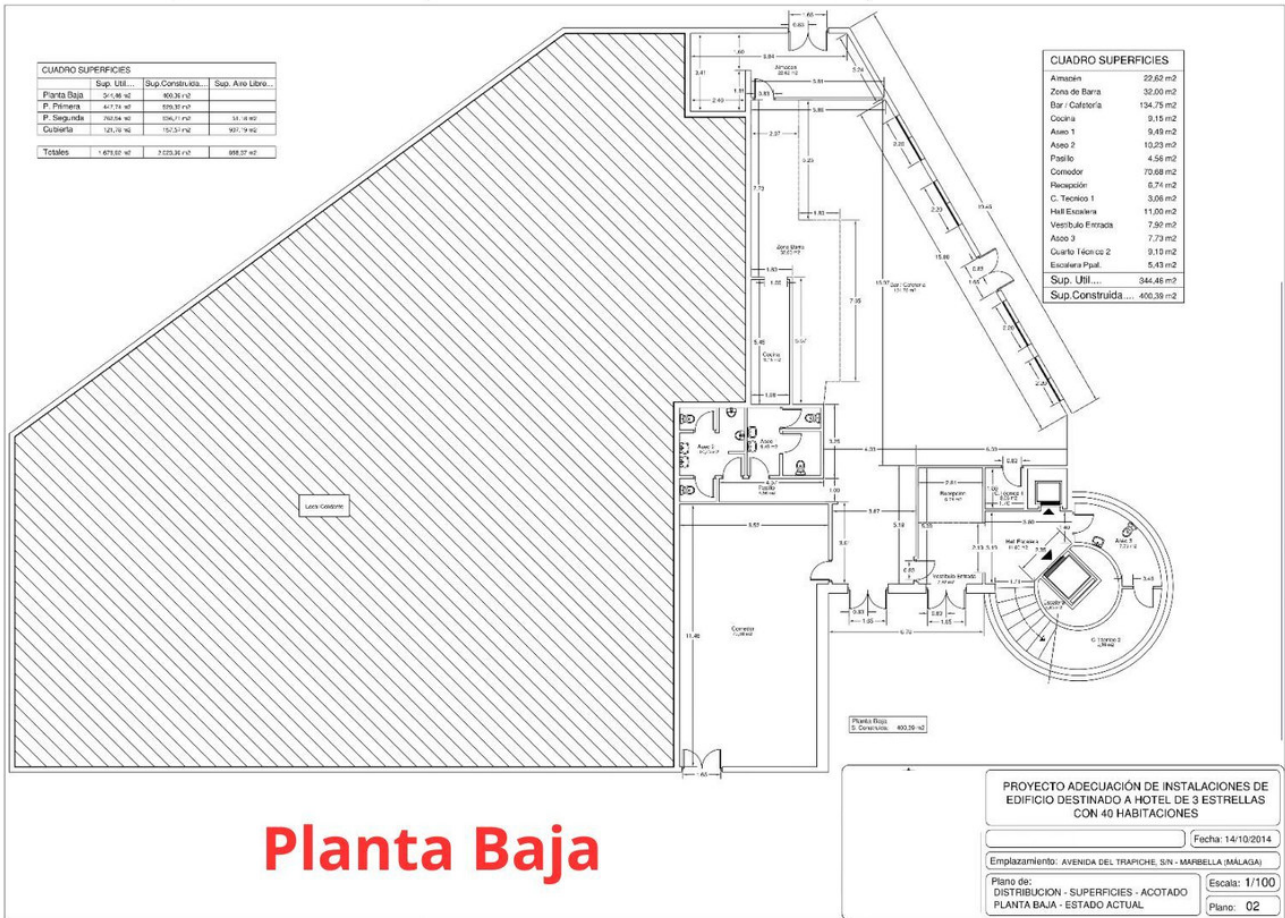






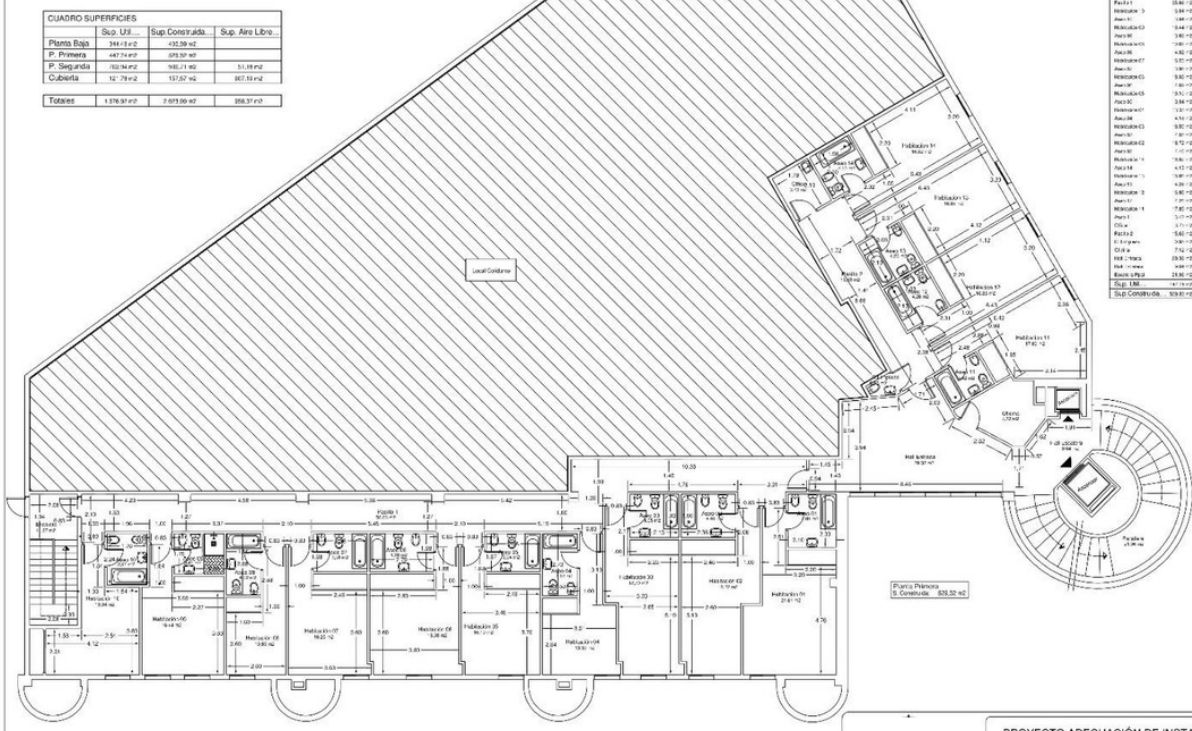






CUADRO SUPERFICIES			
	Sup. Us.	Sup. Construida	Sup. Aire Libre
Planta Baja	344,48 m ²	400,39 m ²	
P. Primera	447,74 m ²	500,30 m ²	51,18 m ²
P. Segunda	320,36 m ²	380,71 m ²	51,18 m ²
Cubierta	12,79 m ²	127,67 m ²	887,19 m ²
Totales	1.125,37 m²	1.409,37 m²	939,37 m²

CUADRO SUPERFICIES	
Planta 1	500,30 m ²
Planta 2	500,30 m ²
Planta 3	500,30 m ²
Planta 4	500,30 m ²
Planta 5	500,30 m ²
Planta 6	500,30 m ²
Planta 7	500,30 m ²
Planta 8	500,30 m ²
Planta 9	500,30 m ²
Planta 10	500,30 m ²
Planta 11	500,30 m ²
Planta 12	500,30 m ²
Planta 13	500,30 m ²
Planta 14	500,30 m ²
Planta 15	500,30 m ²
Planta 16	500,30 m ²
Planta 17	500,30 m ²
Planta 18	500,30 m ²
Planta 19	500,30 m ²
Planta 20	500,30 m ²
Planta 21	500,30 m ²
Planta 22	500,30 m ²
Planta 23	500,30 m ²
Planta 24	500,30 m ²
Planta 25	500,30 m ²
Planta 26	500,30 m ²
Planta 27	500,30 m ²
Planta 28	500,30 m ²
Planta 29	500,30 m ²
Planta 30	500,30 m ²
Planta 31	500,30 m ²
Planta 32	500,30 m ²
Planta 33	500,30 m ²
Planta 34	500,30 m ²
Planta 35	500,30 m ²
Planta 36	500,30 m ²
Planta 37	500,30 m ²
Planta 38	500,30 m ²
Planta 39	500,30 m ²
Planta 40	500,30 m ²
Sup. Libre	939,37 m ²
Sup. Construida	1.409,37 m ²



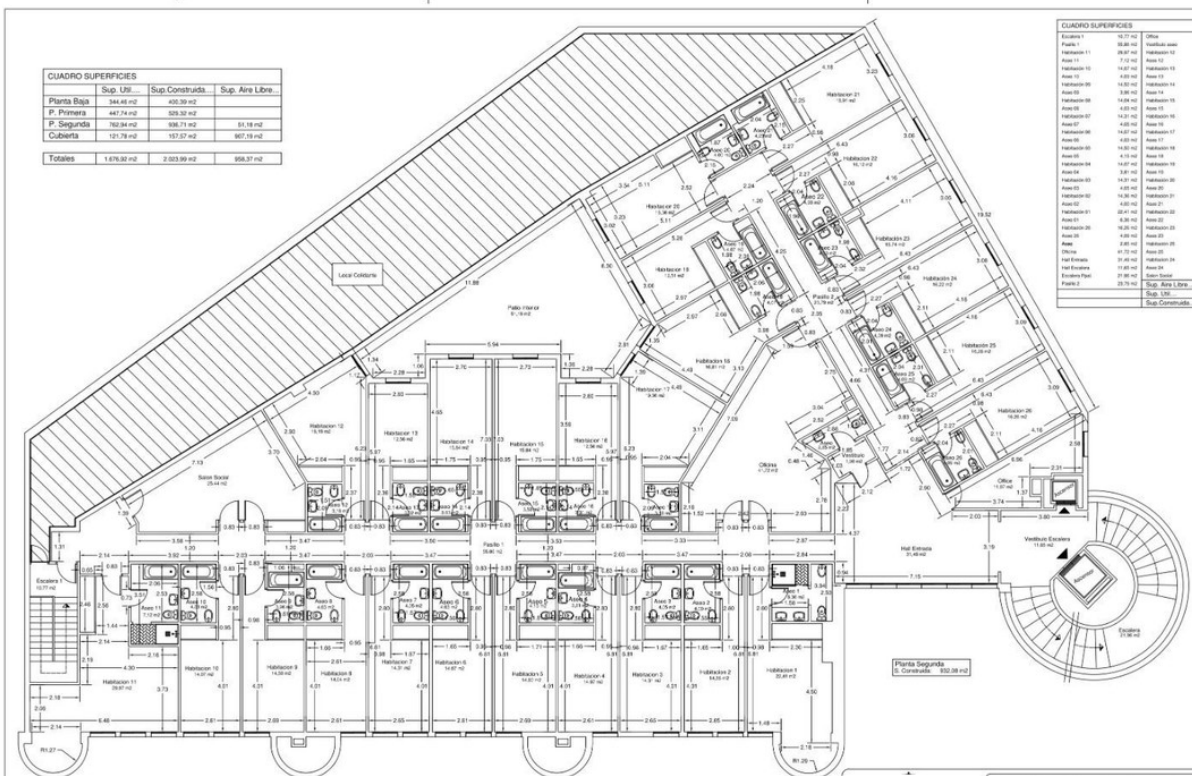
Planta Primera

PROYECTO ADECUACIÓN DE INSTALACIONES DE EDIFICIO DESTINADO A HOTEL DE 3 ESTRELLAS CON 40 HABITACIONES

Fecha: 14/10/2014
 Emplazamiento: AVENIDA DEL TRAFICHE, S/N - MARBELLA (MÁLAGA)
 Plano de: DISTRIBUCIÓN - SUPERFICIES - ACOTADO
 PLANTA PRIMERA - ESTADO ACTUAL
 Escala: 1/100
 Plano: 03

CUADRO SUPERFICIES			
	Sup. Us.	Sup. Construida	Sup. Aire Libre
Planta Baja	344,48 m ²	400,39 m ²	
P. Primera	447,74 m ²	500,30 m ²	51,18 m ²
P. Segunda	320,36 m ²	380,71 m ²	51,18 m ²
Cubierta	12,79 m ²	127,67 m ²	887,19 m ²
Totales	1.125,37 m²	1.409,37 m²	939,37 m²

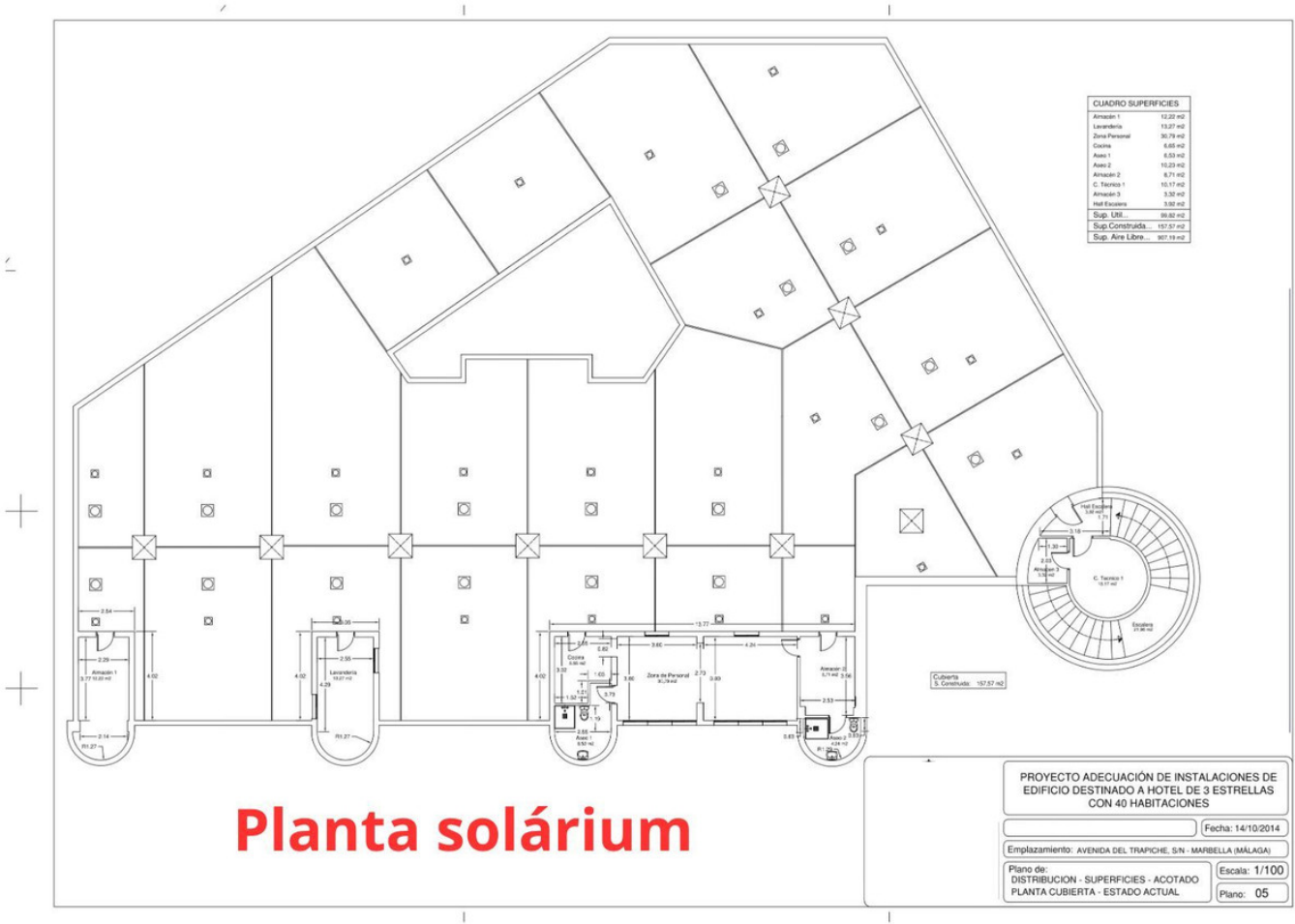
CUADRO SUPERFICIES	
Escalera 1	10,07 m ²
Escalera 2	10,07 m ²
Escalera 3	10,07 m ²
Escalera 4	10,07 m ²
Escalera 5	10,07 m ²
Escalera 6	10,07 m ²
Escalera 7	10,07 m ²
Escalera 8	10,07 m ²
Escalera 9	10,07 m ²
Escalera 10	10,07 m ²
Escalera 11	10,07 m ²
Escalera 12	10,07 m ²
Escalera 13	10,07 m ²
Escalera 14	10,07 m ²
Escalera 15	10,07 m ²
Escalera 16	10,07 m ²
Escalera 17	10,07 m ²
Escalera 18	10,07 m ²
Escalera 19	10,07 m ²
Escalera 20	10,07 m ²
Escalera 21	10,07 m ²
Escalera 22	10,07 m ²
Escalera 23	10,07 m ²
Escalera 24	10,07 m ²
Escalera 25	10,07 m ²
Escalera 26	10,07 m ²
Escalera 27	10,07 m ²
Escalera 28	10,07 m ²
Escalera 29	10,07 m ²
Escalera 30	10,07 m ²
Escalera 31	10,07 m ²
Escalera 32	10,07 m ²
Escalera 33	10,07 m ²
Escalera 34	10,07 m ²
Escalera 35	10,07 m ²
Escalera 36	10,07 m ²
Escalera 37	10,07 m ²
Escalera 38	10,07 m ²
Escalera 39	10,07 m ²
Escalera 40	10,07 m ²
Sup. Libre	939,37 m ²
Sup. Construida	1.409,37 m ²



Planta Segunda

PROYECTO ADECUACIÓN DE INSTALACIONES DE EDIFICIO DESTINADO A HOTEL DE 3 ESTRELLAS CON 40 HABITACIONES

Fecha: 14/10/2014
 Emplazamiento: AVENIDA DEL TRAFICHE, S/N - MARBELLA (MÁLAGA)
 Plano de: DISTRIBUCIÓN - SUPERFICIES - ACOTADO
 PLANTA SEGUNDA - ESTADO ACTUAL
 Escala: 1/100
 Plano: 04



Planta solárium

PROYECTO ADECUACIÓN DE INSTALACIONES DE EDIFICIO DESTINADO A HOTEL DE 3 ESTRELLAS CON 40 HABITACIONES

Fecha: 14/10/2014

Emplazamiento: AVENIDA DEL TRAPICHE, S/N - MARBELLA (MÁLAGA)

Plano de: DISTRIBUCIÓN - SUPERFICIES - ACOTADO PLANTA CUBIERTA - ESTADO ACTUAL

Escala: 1/100

Plano: 05