

Ref.-ID: MIBGR4556494

Marbella

Commercial

IBI: 10,871 EUR / year



40



42



1615 m2

Investment opportunity. Hotel in Marbella, Costa del Sol, for sale. Hotel + Cafe/ Restaurant + Comercial Premise Hotel Ciudad de Marbella. This hotel building is located next to the Marbella Bus Station very close to the renovated Hotel Club Med Magna Marbella. The establishment does have a building licence and also for hotel use. On the main floor will be the hotel reception with a large cafeteria-restaurant to serve the guests as well as all the daily traffic of people as the bus station is right next to it. On this same floor we have a small commercial space which could be sublet or for example be used as a souvenir shop. On the first floor we have 14 bedrooms with their respective bathrooms and fitted wardrobes. On the first floor we have 26 rooms with bathrooms and fitted wardrobes plus 2 large rooms. On the roof terrace we could set up a chillout area with good views of the mountains and the sea where guests from both the hotel and outside could enjoy drinks and informal meals. The roof terrace could also be used for a small solar park. The hotel is being sold as is. Refurbishment needs to be completed HOTEL=1.292,60m2 CAFETERIA/ RESTAURANT=223,96m2 SHOP/ COMMERCIAL PREMISE =99m2 High profitability!!!!!!!!!!!!

Setting

- ✓ Town
- ✓ Commercial Area
- ✓ Close To Shops
- ✓ Close To Town
- ✓ Close To Schools
- ✓ Close To Marina

Orientation

- ✓ South

Condition

- ✓ Renovation Required

Category

- ✓ Bargain
- ✓ Cheap
- ✓ Investment
- ✓ Resale







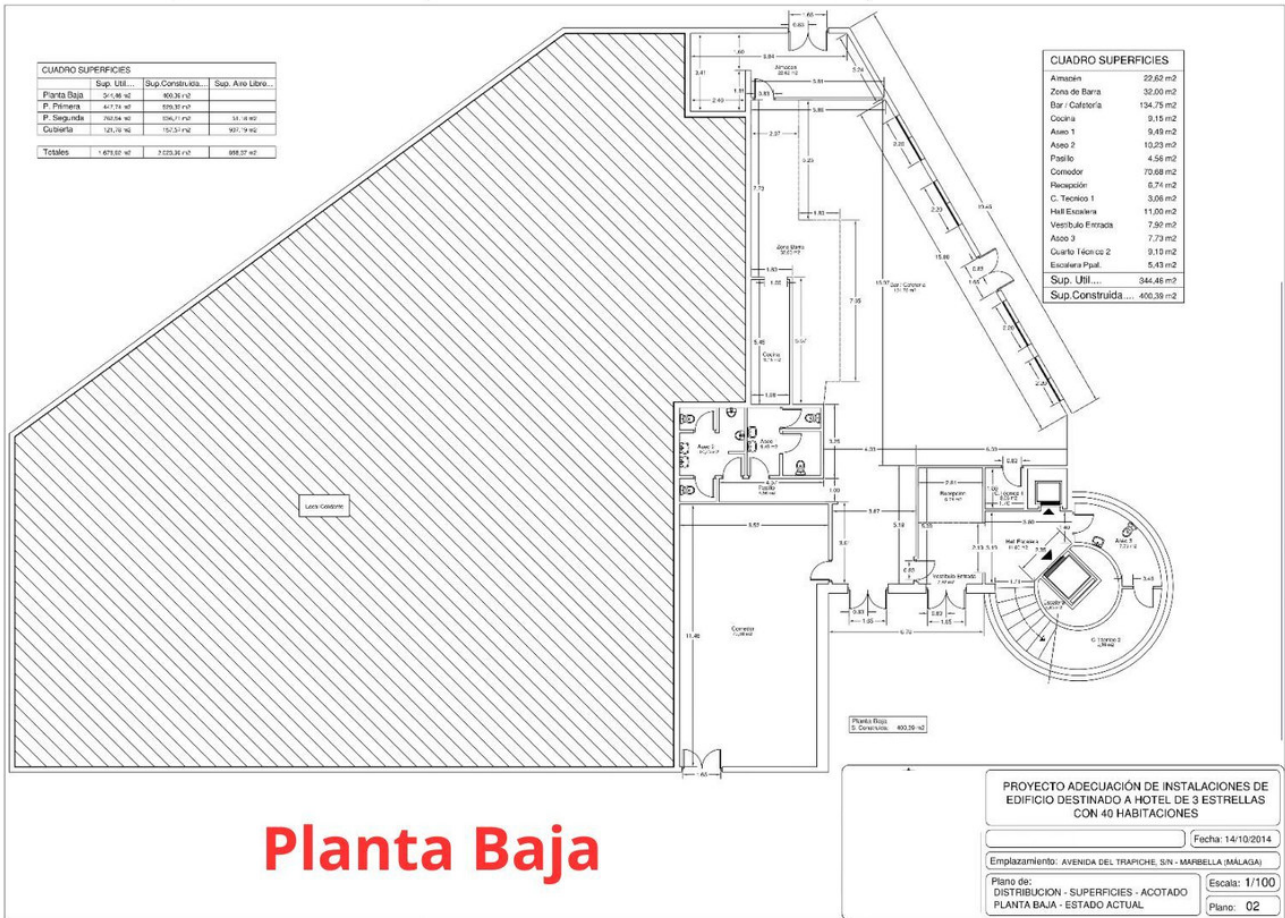




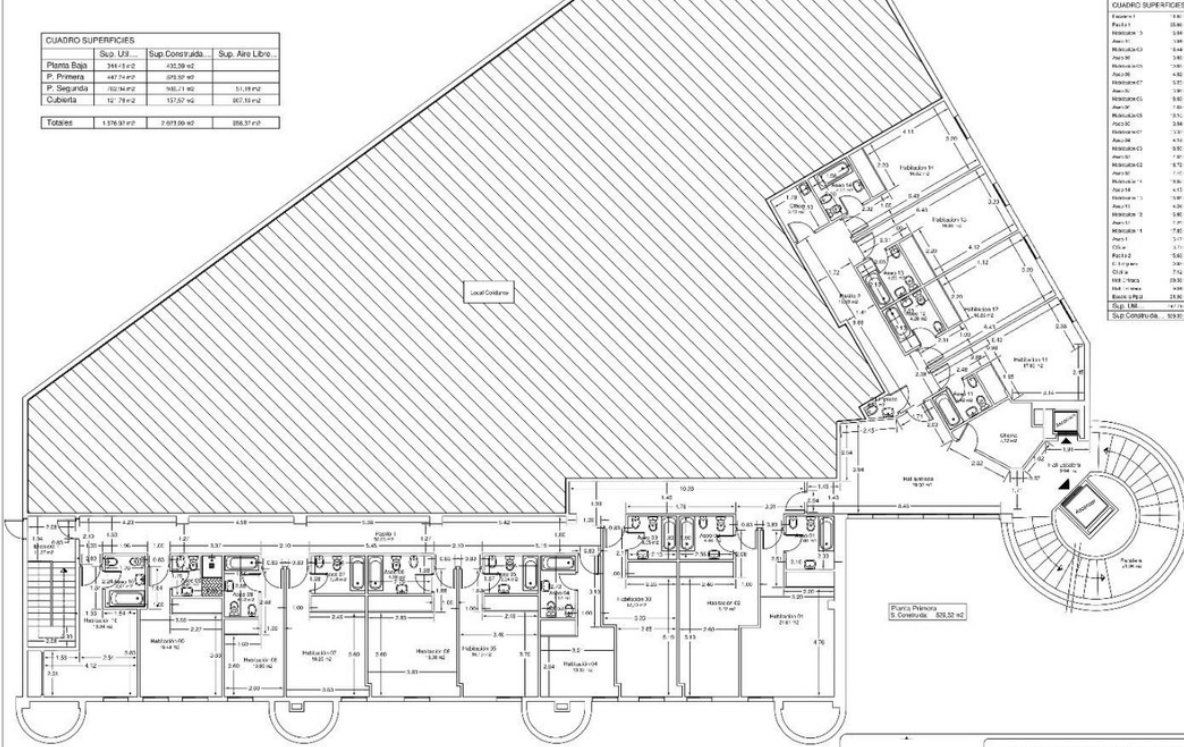








CUADRO SUPERFICIES			
	Sup. Util.	Sup. Construida	Sup. Aire Libre
Planta Baja	384,48 m ²	400,59 m ²	
P. Primera	447,74 m ²	500,59 m ²	51,18 m ²
P. Segunda	330,36 m ²	330,36 m ²	51,18 m ²
Cubierta	121,79 m ²	121,57 m ²	507,15 m ²
Totales	1.275,38 m²	1.353,09 m²	559,51 m²



CUADRO SUPERFICIES	
Habitación 01	25,00 m ²
Habitación 02	25,00 m ²
Habitación 03	25,00 m ²
Habitación 04	25,00 m ²
Habitación 05	25,00 m ²
Habitación 06	25,00 m ²
Habitación 07	25,00 m ²
Habitación 08	25,00 m ²
Habitación 09	25,00 m ²
Habitación 10	25,00 m ²
Habitación 11	25,00 m ²
Habitación 12	25,00 m ²
Habitación 13	25,00 m ²
Habitación 14	25,00 m ²
Habitación 15	25,00 m ²
Habitación 16	25,00 m ²
Habitación 17	25,00 m ²
Habitación 18	25,00 m ²
Habitación 19	25,00 m ²
Habitación 20	25,00 m ²
Habitación 21	25,00 m ²
Habitación 22	25,00 m ²
Habitación 23	25,00 m ²
Habitación 24	25,00 m ²
Habitación 25	25,00 m ²
Habitación 26	25,00 m ²
Habitación 27	25,00 m ²
Habitación 28	25,00 m ²
Habitación 29	25,00 m ²
Habitación 30	25,00 m ²
Habitación 31	25,00 m ²
Habitación 32	25,00 m ²
Habitación 33	25,00 m ²
Habitación 34	25,00 m ²
Habitación 35	25,00 m ²
Habitación 36	25,00 m ²
Habitación 37	25,00 m ²
Habitación 38	25,00 m ²
Habitación 39	25,00 m ²
Habitación 40	25,00 m ²
Planta Baja	400,59 m ²
Sup. Libre	51,18 m ²
Sup. Construida	500,59 m ²

Planta Primera

PROYECTO ADECUACIÓN DE INSTALACIONES DE EDIFICIO DESTINADO A HOTEL DE 3 ESTRELLAS CON 40 HABITACIONES

Fecha: 14/10/2014

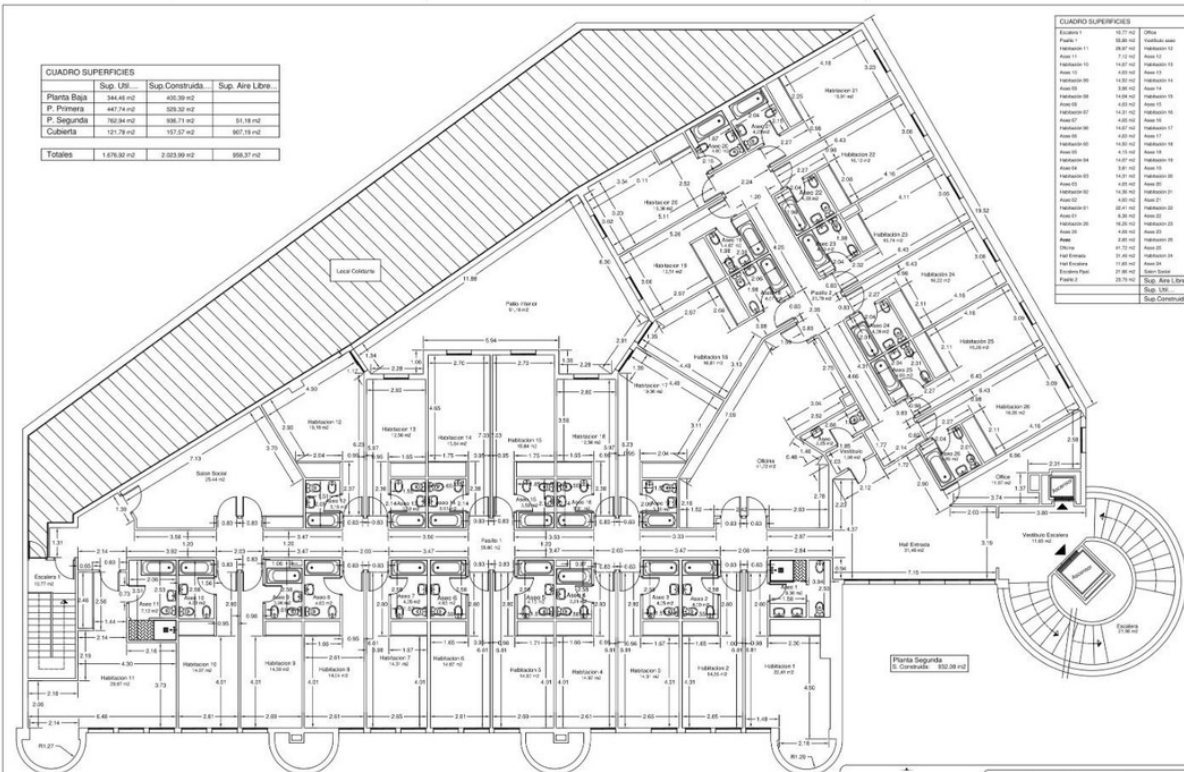
Emplazamiento: AVENIDA DEL TRAFICHO, S/N - MARBELLA (MÁLAGA)

Plano de: DISTRIBUCIÓN - SUPERFICIES - ACOTADO
PLANTA PRIMERA - ESTADO ACTUAL

Escala: 1/100

Plano: 03

CUADRO SUPERFICIES			
	Sup. Util.	Sup. Construida	Sup. Aire Libre
Planta Baja	384,48 m ²	400,59 m ²	
P. Primera	447,74 m ²	500,59 m ²	51,18 m ²
P. Segunda	330,36 m ²	330,36 m ²	51,18 m ²
Cubierta	121,79 m ²	121,57 m ²	507,15 m ²
Totales	1.275,38 m²	1.353,09 m²	559,51 m²



CUADRO SUPERFICIES	
Habitación 01	25,00 m ²
Habitación 02	25,00 m ²
Habitación 03	25,00 m ²
Habitación 04	25,00 m ²
Habitación 05	25,00 m ²
Habitación 06	25,00 m ²
Habitación 07	25,00 m ²
Habitación 08	25,00 m ²
Habitación 09	25,00 m ²
Habitación 10	25,00 m ²
Habitación 11	25,00 m ²
Habitación 12	25,00 m ²
Habitación 13	25,00 m ²
Habitación 14	25,00 m ²
Habitación 15	25,00 m ²
Habitación 16	25,00 m ²
Habitación 17	25,00 m ²
Habitación 18	25,00 m ²
Habitación 19	25,00 m ²
Habitación 20	25,00 m ²
Habitación 21	25,00 m ²
Habitación 22	25,00 m ²
Habitación 23	25,00 m ²
Habitación 24	25,00 m ²
Habitación 25	25,00 m ²
Habitación 26	25,00 m ²
Habitación 27	25,00 m ²
Habitación 28	25,00 m ²
Habitación 29	25,00 m ²
Habitación 30	25,00 m ²
Habitación 31	25,00 m ²
Habitación 32	25,00 m ²
Habitación 33	25,00 m ²
Habitación 34	25,00 m ²
Habitación 35	25,00 m ²
Habitación 36	25,00 m ²
Habitación 37	25,00 m ²
Habitación 38	25,00 m ²
Habitación 39	25,00 m ²
Habitación 40	25,00 m ²
Planta Segunda	500,59 m ²
Sup. Libre	51,18 m ²
Sup. Construida	559,51 m ²

Planta Segunda

PROYECTO ADECUACIÓN DE INSTALACIONES DE EDIFICIO DESTINADO A HOTEL DE 3 ESTRELLAS CON 40 HABITACIONES

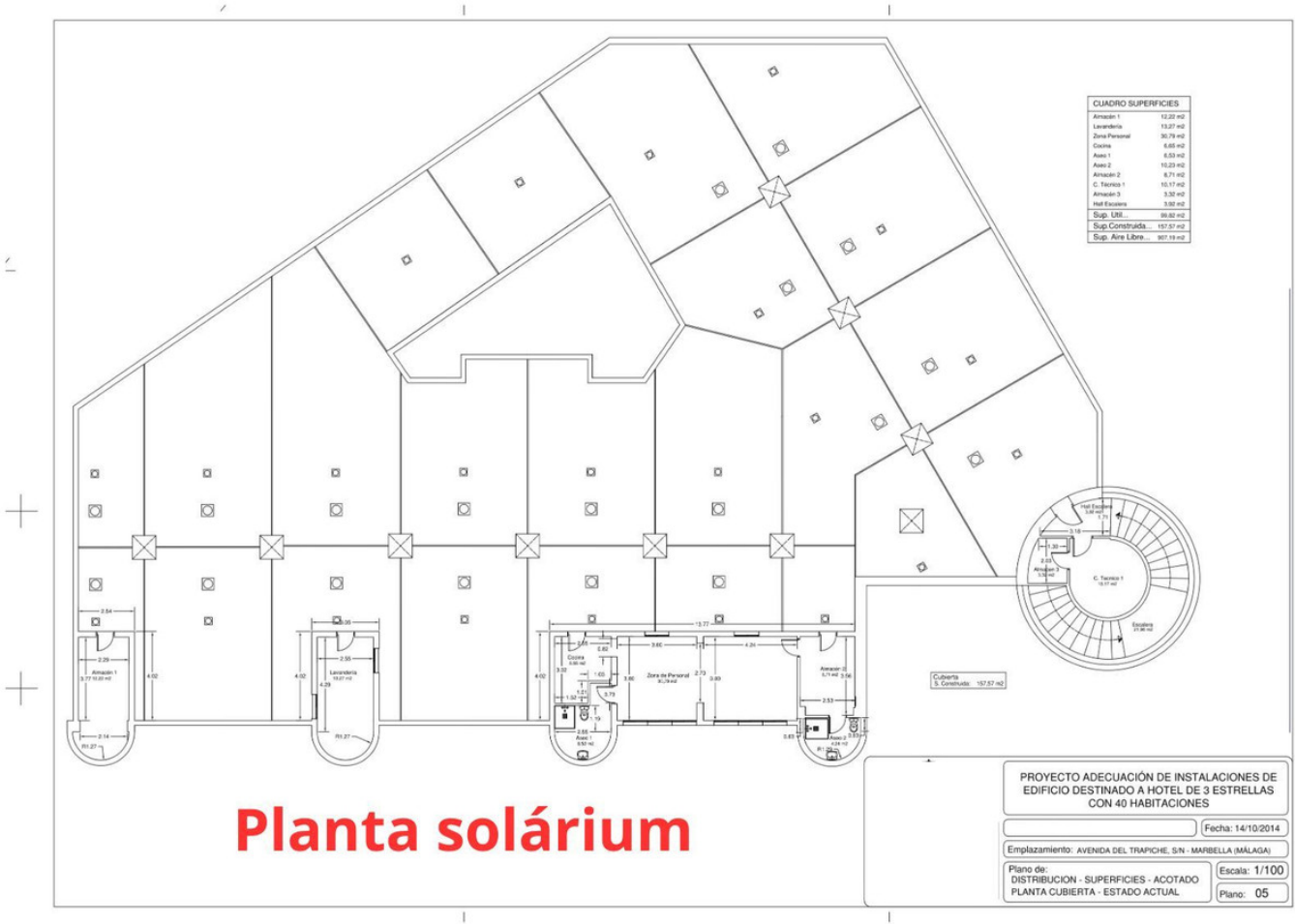
Fecha: 14/10/2014

Emplazamiento: AVENIDA DEL TRAFICHO, S/N - MARBELLA (MÁLAGA)

Plano de: DISTRIBUCIÓN - SUPERFICIES - ACOTADO
PLANTA SEGUNDA - ESTADO ACTUAL

Escala: 1/100

Plano: 04



Planta solárium

PROYECTO ADECUACIÓN DE INSTALACIONES DE EDIFICIO DESTINADO A HOTEL DE 3 ESTRELLAS CON 40 HABITACIONES

Fecha: 14/10/2014

Emplazamiento: AVENIDA DEL TRAPICHE, S/N - MARBELLA (MÁLAGA)

Plano de: DISTRIBUCIÓN - SUPERFICIES - ACOTADO PLANTA CUBIERTA - ESTADO ACTUAL

Escala: 1/100

Plano: 05