

Ref.-ID: MIBGR4745185

Benahavís

Apartment

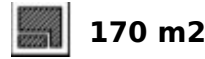
Community: 6,600 EUR / year



4



3



170 m2

4 bedroom penthouse for €1.930.000 excl. furniture worth €150,000 This spacious 4 bedroom penthouse offers breathtaking views over Benahavís. Located on a hill near Los Arqueros Golf & La Quinta Golf, you will not only enjoy the sea views but also a beautiful green area. The ground floor has 3 bedrooms with spacious terraces and an en-suite bathroom in the master bedroom. In addition, there is a spacious kitchen with open layout to the living room, which in turn flows through to the terrace. On the solarium you will find the 4th bedroom with en-suite bathroom and spacious sunny terrace equipped with a plunge pool and jacuzzi. This property is completely move-in ready. This apartment is part of a high-end development located in Benahavis. With the glamorous boutiques of Marbella and the stylish marina of Puerto Banus less than a 10-minute drive away and surrounded by some of the best golf courses in the area such as El Higueral, among others, this property is perfectly located to enjoy all facets of the Costa del Sol. Contact us for more info!

Setting

- ✓ Close To Golf
- ✓ Urbanisation

Orientation

- ✓ South

Condition

- ✓ Excellent
- ✓ New Construction

Pool

- ✓ Communal
- ✓ Private
- ✓ Heated

Climate Control

- ✓ Air Conditioning

Views

- ✓ Sea
- ✓ Mountain
- ✓ Golf

Features

- ✓ Covered Terrace
- ✓ Lift
- ✓ Fitted Wardrobes
- ✓ Private Terrace
- ✓ Solarium
- ✓ WiFi
- ✓ Gym
- ✓ Storage Room
- ✓ Ensuite Bathroom
- ✓ Jacuzzi
- ✓ Double Glazing

Furniture

- ✓ Fully Furnished

Kitchen

- ✓ Fully Fitted

Parking

- ✓ Underground

Utilities

- ✓ Electricity
- ✓ Drinkable Water
- ✓ Telephone
- ✓ Gas

Category

- ✓ Golf
- ✓ Holiday Homes
- ✓ Investment
- ✓ Luxury
- ✓ Resale















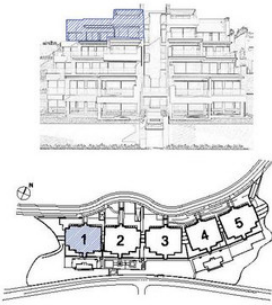
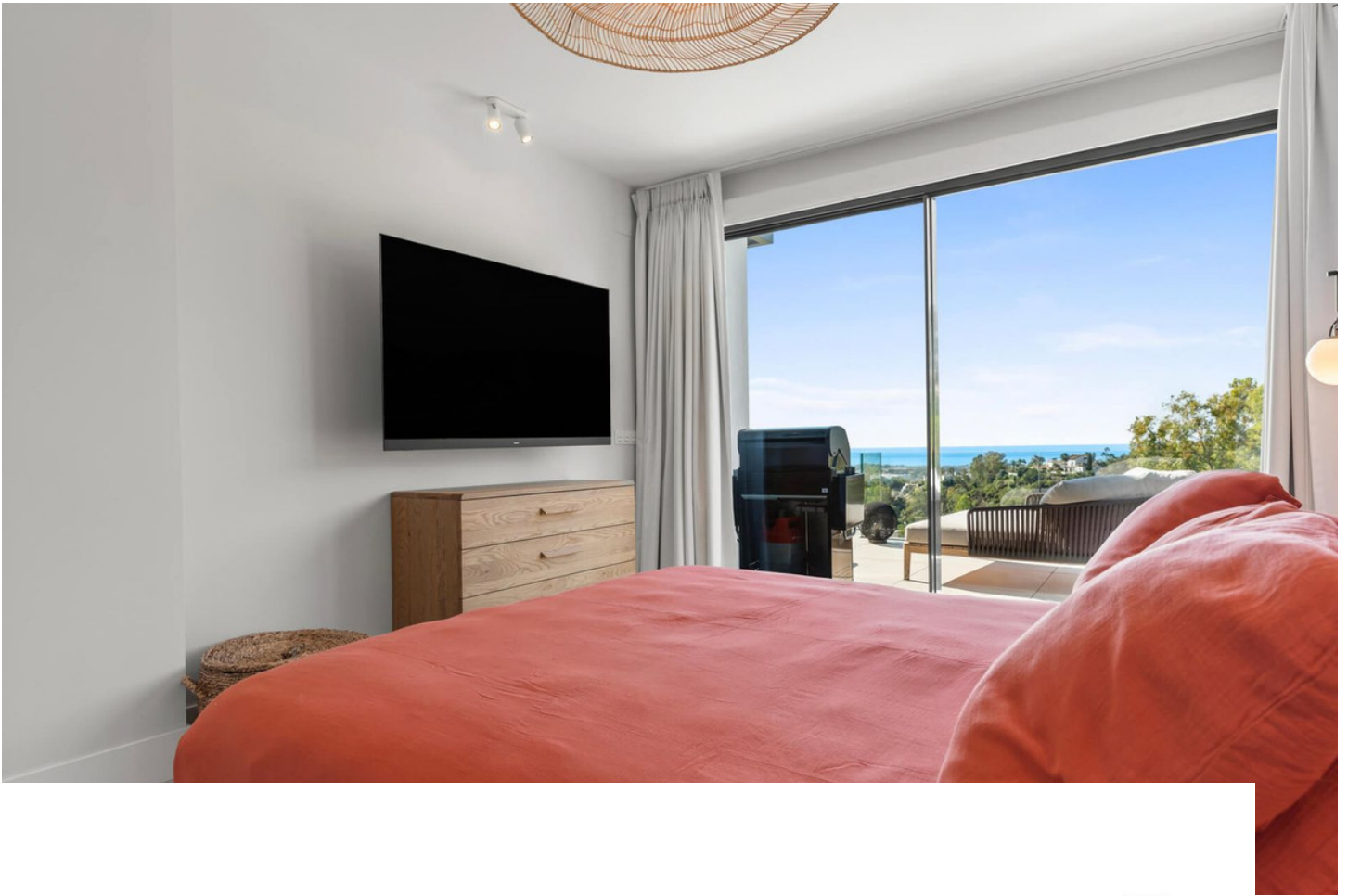








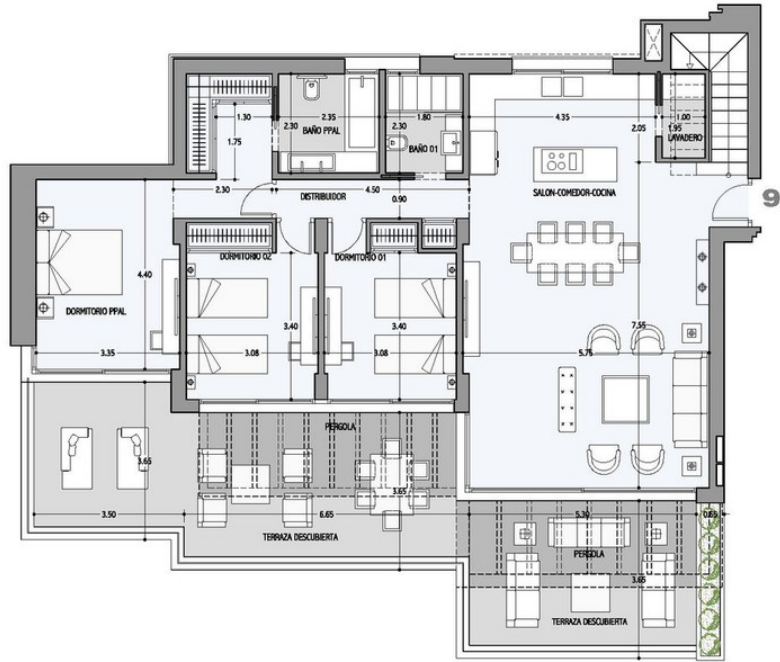




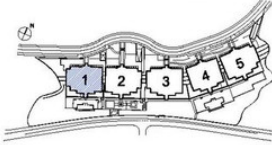
Superficie útil interior	139.75 m ²
Superficie útil terraza descubierta	28.20 m ²
Superficie útil pérgola	45.70 m ²
Superficie útil solarium	60.10 m ²
Total útil	273.75 m²

Superficie construida interior	170.14 m ²
Superficie construida terraza descubierta	35.43 m ²
Superficie construida pérgola	49.58 m ²
Superficie construida solarium	76.30 m ²
Total construida + PPZC	362.85 m²

DECRETO 218 / 2005	
Superficie útil	153.72 m ²
Superficie construida	201.54 m ²



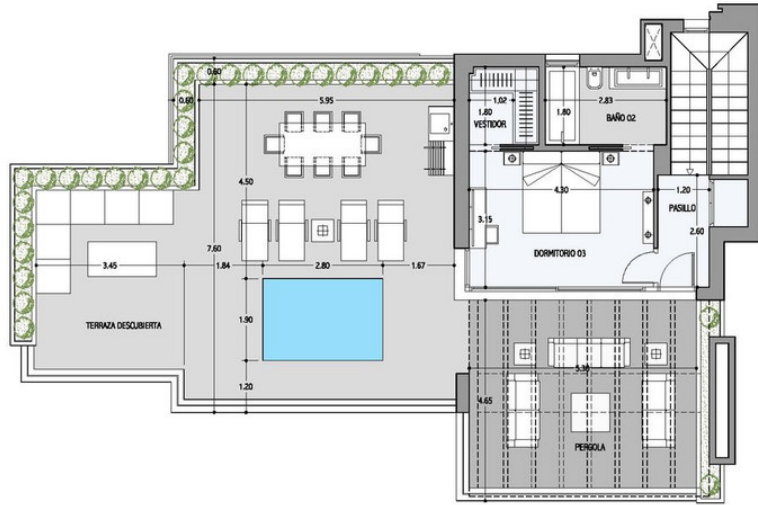
Imágenes no contractuales y meramente ilustrativas. Se admiten modificaciones de orden técnico, jurídico o comercial de la dirección facultativa o autoridad competente. Las fotografías de las fachadas, elementos comunes y restantes espacios orientativos y podrán ser objeto de verificación o modificación en los proyectos técnicos. El mobiliario de las fotografías interiores no está incluido y el equipamiento de las viviendas será el indicado en la correspondiente memoria de calidades. La certificación energética se corresponde con la establecida en proyecto en trámite. Toda la información y entrega de documentación se hará según lo establecido en el Real Decreto 513/1983 y demás normas que pudiesen complementarlo ya sean de carácter estatal o autonómico.



Superficie útil interior	139.75 m ²
Superficie útil terraza descubierta	28.20 m ²
Superficie útil pérgola	45.70 m ²
Superficie útil solarium	60.10 m ²
Total útil	273.75 m²

Superficie construida interior	170.14 m ²
Superficie construida terraza descubierta	35.43 m ²
Superficie construida pérgola	49.58 m ²
Superficie construida solarium	76.30 m ²
Total construida + PPZC	362.85 m²

DECRETO 218 / 2005	
Superficie útil	153.72 m ²
Superficie construida	201.54 m ²



Insógenas no concluidas y enserenno buchasvas ajetas a modificacion de orden técnico, jurídico o comercial de la dirección facultativa o autoridad competente. Las insógrafas de las fachadas, elementos comunes y restantes aspectos orientativos y podrán ser objeto de verificación o modificación en los proyectos técnicos. El mobiliario de las insógrafas interiores no está incluido y el equipamiento de las viviendas será el indicado en la correspondiente memoria de calidades. La certificación energética se corresponde con la establecida en proyecto en 9/10/16. Toda la información y entrega de documentación se hará según lo establecido en el Real Decreto 513/2013 y demás normas que pudiesen complementarlo ya sean de carácter estatal o autonómico.