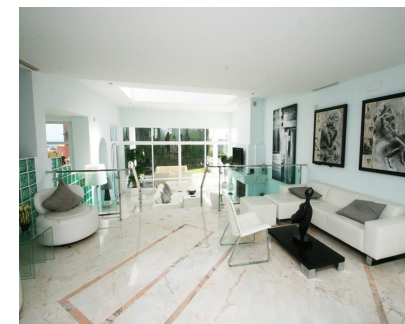


Ventas - Casa - La Quinta

2.200.000€



Ref.-ID: MIBGR1960364

La Quinta

Casa



5



5



482 m2



1000 m2

MODERNIDAD CLÁSICA - DISEÑADO POR BALDRICH & TOBAL - Ahora 2,2 mio. (negociable) - Una ganga en el mercado actual Dentro del exuberante entorno botánico de La Quinta Golf and Country Club y a un corto paseo de un hotel de lujo de 5 estrellas, los famosos arquitectos Baldrich & Tobal han creado la villa "Belle Vue". "Belle Vue" está situada en las colinas con vistas a La Concha, el Golf Vally, Puerto Banús, el Mediterráneo y la costa africana. El hall de entrada de mármol portugués conduce a un salón contemporáneo "en dos niveles" que está inundado de luz y ofrece impresionantes vistas panorámicas desde todos los ángulos. El salón inferior cuenta con una claraboya de diseño, balaustradas cromadas, diferentes elementos de iluminación y una gran chimenea. A la izquierda de la sala de estar, una cocina totalmente equipada con isla central SieMatic da al comedor separado que da paso a una de las muchas terrazas que rodean la casa y tiene sol todo el día. Cuatro dormitorios con baños en suite se distribuyen en esta misma planta y se sitúan a ambos lados del salón y el comedor; mientras que en la zona inferior del jardín, con acceso independiente, hay una espaciosa habitación de invitados con baño en suite. El garaje para tres coches y los dos cuartos de servicio individuales se encuentran en el nivel inferior, con acceso directo por escaleras desde el hall de entrada principal superior. La propiedad también cuenta con un espacio adicional de más de 120 metros cuadrados que podría transformarse en gimnasio y sauna, bodega o sala de billar.

Posición

- ✓ Primera línea de Golf
- ✓ Cerca de Golf
- ✓ Cerca de Colegios

Orientación

- ✓ Sur

Estado

- ✓ Excelente
- ✓ Buen

Piscina

- ✓ Privada

Climatización

- ✓ Aire Acondicionado
- ✓ Calefacción Central.
- ✓ Chimenea
- ✓ Suelo Radiante

Vistas

- ✓ Mar
- ✓ Golf
- ✓ Campo
- ✓ Panorámicas
- ✓ Jardín

Características

- ✓ Terraza Cubierta
- ✓ Armarios Empotrados
- ✓ Terraza Privada
- ✓ Solario
- ✓ Lavadero
- ✓ Suelos de Mármol
- ✓ Doble acristalamiento

Muebles

- ✓ Amueblada
- ✓ Opcionales

Cocina

- ✓ Equipada

Jardín

- ✓ Privado

Seguridad

- ✓ Recinto Cerrado
- ✓ Portero Automático
- ✓ Alarma

Aparcamiento

- ✓ Subterráneo
- ✓ Garaje
- ✓ Más de uno

Servicios Públicos

- ✓ Electricidad
- ✓ Agua Potable
- ✓ Teléfono

Categoría

- ✓ Lujo