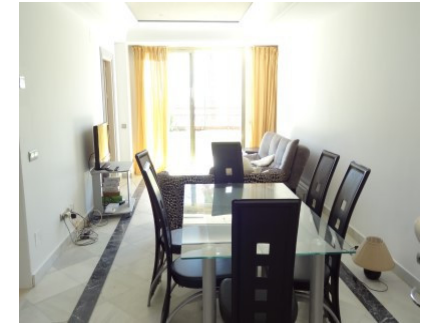


Ventas - Apartamento - Puerto Banús 4.200.000€



Ref.-ID: MIBGR2768600

Puerto Banús

Apartamento

Comunidad: 15,600 EUR / año

Basura: 348 EUR / año



6



6



663 m2

Este gran jardín frente al mar duplex ha sido dividido en 4 apartamentos separados compartir un vestíbulo de entrada adecuados a una gran familia o grupo de amigos, comprar juntos. Situado justo frente a la playa en el centro de Puerto Banús, hay dos apartamentos en planta baja con acceso directo al jardín, y dos en el primer piso con terraza privada. Los cuatro apartamentos ofrecen magníficas vistas al mar, justo en la playa, y tienen sus propias pequeñas cocinas y salones. Hay apartamentos de cama de 2 x 2 (145m2 cada una) 2 x 1 cama apartamentos (130 m2 cada una) cada uno con sus propias entradas. 3 plazas de aparcamiento subterráneo incluido. El complejo también ofrece una gran piscina comunitaria y acceso directo a la playa. Una configuración única, justo en la playa, en el centro de Puerto Banús.

Posición

- ✓ Primera línea de Playa
- ✓ Ciudad
- ✓ Área Comercial
- ✓ Lado de la Playa
- ✓ Puerto
- ✓ Cerca de Puerto
- ✓ Cerca de Tiendas
- ✓ Cerca del Mar
- ✓ Cerca de Ciudad
- ✓ Cerca de Colegios
- ✓ Marina
- ✓ Cerca de Marina
- ✓ Complejo 1ª Línea de Playa

Características

- ✓ Ascensor
- ✓ Armarios Empotrados
- ✓ Cerca de Transporte
- ✓ Terraza Privada
- ✓ TV Satélite
- ✓ WiFi
- ✓ Aptmnt. Huéspedes
- ✓ Trastero
- ✓ Lavadero
- ✓ Baño En-Suite
- ✓ Suelos de Mármol
- ✓ Jacuzzi
- ✓ Barbacoa
- ✓ Doble acristalamiento
- ✓ Cerca de la Mezquita
- ✓ Cerca de una Iglesia

Orientación

- ✓ Sur

Cocina

- ✓ Equipada

Estado

- ✓ Excelente

Jardin

- ✓ Comunitario

Piscina

- ✓ Comunitaria

Seguridad

- ✓ Recinto Cerrado
- ✓ Persianas Eléctricas
- ✓ Portero Automático
- ✓ Alarma

Climatización

- ✓ Aire Acondicionado

Aparcamiento

- ✓ Subterráneo
- ✓ Más de uno

Vistas

- ✓ Mar
- ✓ Playa
- ✓ Panorámicas

Categoría

- ✓ Frente a la playa
- ✓ Casas de vacaciones
- ✓ Inversion
- ✓ Lujo
- ✓ Reducido
- ✓ Reventa