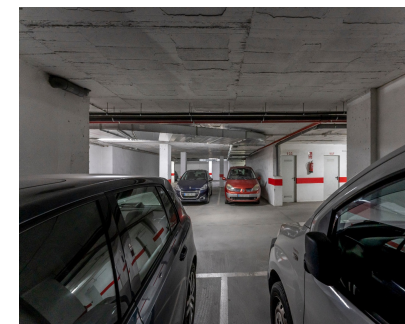


Ventas - Comercial - Coín

20.000€



Ref.-ID: MIBGR4028527

Coín

Comercial

IBI: 22 EUR / año

 **18 m2**

PLAZA DE APARCAMIENTO UBICADA EN CALLE CONCEJALA SEBASTIANA GUZMAN CARABANTES TIENE FACIL ACCESO CON PUERTA AUTOMATICA MUY AMPLIA, TAMBIÉN TIENE PUERTA DE ACCESO PEATONAL DIRECTA DESDE LA CALLE. BUENA VISIBILIDAD, AMPLIA LIMPIA, CON VIGILANCIA Y ALARMA.

Posición

- ✓ Ciudad
- ✓ Campo
- ✓ Pueblo
- ✓ Pueblo de Montaña
- ✓ Cerca de Tiendas
- ✓ Cerca de Colegios

Estado

- ✓ Excelente

Seguridad

- ✓ Seguridad 24 Horas

Aparcamiento

- ✓ Garaje

Servicios Públicos

- ✓ Electricidad