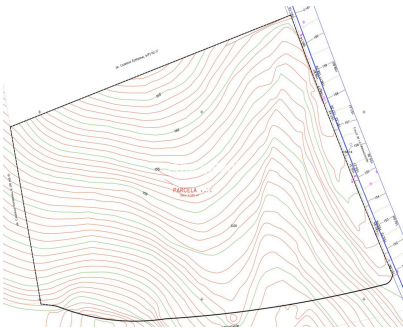


Ventas - Terreno - Benahavís

690.000€



Ref.-ID: MIBGR4084411

Benahavís

Terreno

Comunidad: 4,800 EUR / año

IBI: 4,200 EUR / año



6400 m2

Disponemos de varias parcelas en venta en Marbella Club Golf Resort, complejo privado, cerrado, con seguridad y conserjería las 24 horas, campo de golf y centro hípico. Es un residencial en el que prima mantener el entorno natural donde la mayoría de las parcelas tienen un mínimo de 4.000 m2 de superficie sobre la que sólo puede edificarse un 10,6% aproximadamente, con altura máxima de 8 metros o planta baja más 1, significando esto que siempre se mantendrá el entorno natural y la privacidad. Puesto que la mayoría de parcelas tienen inclinación, los sótanos pueden tener vistas en altura. Todas las parcelas tienen vistas bonitas combinando el bosque de la zona, con el campo de golf, las vistas al mar y la costa africana y algunas incluso la pista de competición de saltos a caballo. El complejo cuenta además con una Casa Club muy agradable con el mejor servicio posible. Esta parcela se encuentra en posición elevada con orientación sur principalmente. Tiene muy buenas vistas y acceso fácil. El terreno permitiría hacer un sótano con vistas fantásticas. Sería perfecto para construir una casa "flotante". En concreto la parcela tiene 6400 m2 y una edificabilidad de 678 m2.

Posición

- ✓ Suburbano
- ✓ Campo
- ✓ Cerca de Golf
- ✓ Cerca de Ciudad
- ✓ Cerca de Colegios
- ✓ Cerca de los Bosques
- ✓ Urbanización

Orientación

- ✓ Sureste
- ✓ Sur
- ✓ Suroeste

Vistas

- ✓ Mar
- ✓ Montaña
- ✓ Campo
- ✓ Panorámicas
- ✓ Bosques

Características

- ✓ Bar
- ✓ 24 Horas Recepción
- ✓ Restaurant
- ✓ Day Care
- ✓ Establos

Seguridad

- ✓ Recinto Cerrado
- ✓ Seguridad 24 Horas

Categoría

- ✓ Golf
- ✓ Casas de vacaciones
- ✓ Inversion
- ✓ Lujo
- ✓ Contemporáneo