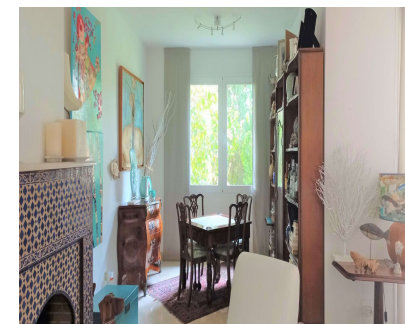


## Ventas - Apartamento - Estepona

# 1.295.000€



**Ref.-ID: MIBGR4159744**

**Estepona**

**Apartamento**

**Comunidad: 7,200 EUR / año**

**IBI: 2,800 EUR / año**

**Basura: 200 EUR / año**



**5**



**5.5**



**325 m2**

¡Echa un vistazo a este increíble apartamento en planta baja que ha sido completamente renovado! Cuenta con 5 dormitorios y 5,5 baños, con un amplio jardín privado de 400 m2. El apartamento en sí tiene 385 m2 y está situado en el prestigioso complejo frente al mar, Park Beach. Le encantarán los toques de lujo, como los techos de 3 metros de altura y la orientación sur/oeste. Además, hay 2 plazas de aparcamiento subterráneo y 2 trasteros, cada uno de 40m2. Una de las mejores cosas de esta propiedad es la privacidad que ofrece, con impresionantes vistas a los jardines tropicales. Y si eres un amante de la playa, ¡te encantará saber que está a sólo 200 metros! Este apartamento no sólo está en una ubicación fantástica, sino que también está cerca de todos los servicios. Encontrará las atractivas Estepona y San Pedro de Alcántara a sólo unos minutos, y Puerto Banús y Marbella están a 15 minutos en coche. Créame, esta propiedad es muy recomendable. ¡No se pierda esta increíble oportunidad!

**Posición**

- ✓ Lado de la Playa
- ✓ Cerca de Tiendas
- ✓ Cerca del Mar
- ✓ Cerca de Ciudad
- ✓ Cerca de Colegios

**Características**

- ✓ Terraza Cubierta
- ✓ Armarios Empotrados
- ✓ Cerca de Transporte
- ✓ Terraza Privada
- ✓ Trastero
- ✓ Lavadero
- ✓ Baño En-Suite
- ✓ Suelos de Mármol
- ✓ Doble acristalamiento

**Servicios Públicos**

- ✓ Electricidad
- ✓ Agua Potable

**Orientación**

- ✓ Suroeste

**Muebles**

- ✓ Opcionales

**Categoría**

- ✓ Frente a la playa
- ✓ Golf
- ✓ Casas de vacaciones
- ✓ Inversion
- ✓ Lujo

**Estado**

- ✓ Excelente

**Cocina**

- ✓ Equipada

**Piscina**

- ✓ Comunitaria

**Jardín**

- ✓ Privado

**Climatización**

- ✓ Aire Acondicionado
- ✓ A/A Caliente
- ✓ A/A Frio
- ✓ Calefacción Central.
- ✓ Chimenea

**Seguridad**

- ✓ Recinto Cerrado
- ✓ Seguridad 24 Horas

**Vistas**

- ✓ Jardín

**Aparcamiento**

- ✓ Subterráneo
- ✓ Más de uno