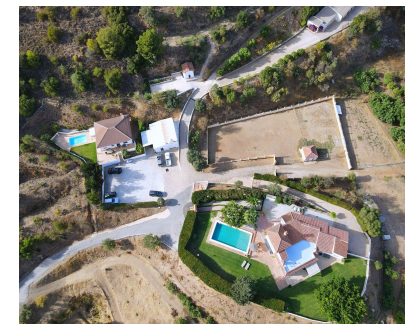


Ventas - Casa - Coín

1.150.000€



Ref.-ID: MIBGR4178170

Coín

Casa

Comunidad: 1,020 EUR / año

IBI: 2,000 EUR / año



8



6



836 m2



45000 m2

Exclusivamente solo con nosotros!!! Espectacular e irreplicable Finca con más de 45.000 m2 de terreno, con amplia casa principal, 1 casa de invitados, apartamento, 10 cuadras para caballos, picadero y una gran pista . Cada casa tiene piscina privada e increíbles vistas a valles y montañas. Esta magnífica finca de aguacate y mango es excelente para los amantes de los caballos! La casa principal fue totalmente reformada en 2014 y está equipada con 4 dormitorios, cocina totalmente equipada con despensa, comedor independiente con chimenea, aseo de invitados y un salón muy, muy grande también con chimenea con acceso al jardín y a la piscina. donde puede esperar una vista impresionante a los valles circundantes y Málaga. La casa dispone de calefacción central (gas) y aire acondicionado. Casa de invitados (100m2) dispone de 2 dormitorios, 2 baños, salón con cocina y piscina propia. El apartamento tiene 2 dormitorios, 1 baño, salón con cocina. El suministro de agua proviene de un pozo privado de 205 metros de profundidad, que abastece a toda la casa. además, también tiene agua de comunidad ! Esta propiedad única tiene 10 establos para caballos con salas de almacenamiento adicionales para almacenar suministros y herramientas, una pista de doma y una gran pista de entrenamiento. El acceso a la propiedad, incluyendo caminos internos, se encuentra totalmente pavimentado y en buen estado. Coín y Alhaurín el Grande están a 10 minutos. Marbella, Málaga y el aeropuerto a poco más de 30 minutos. La propiedad cuenta con AFO!

Posición

- ✓ Ciudad
- ✓ Campo
- ✓ Pueblo
- ✓ Pueblo de Montaña
- ✓ Cerca de Ciudad
- ✓ Cerca de los Bosques
- ✓ Urbanización

Características

- ✓ Terraza Cubierta
- ✓ Armarios Empotrados
- ✓ Terraza Privada
- ✓ TV Satélite
- ✓ Aptmnt. Huéspedes
- ✓ Casa de Huéspedes
- ✓ Trastero
- ✓ Lavadero
- ✓ Baño En-Suite
- ✓ Doble acristalamiento
- ✓ Alojamiento del personal
- ✓ Establos

Servicios Públicos

- ✓ Electricidad
- ✓ Agua Potable

Orientación

- ✓ Sureste
- ✓ Sur

Muebles

- ✓ Amueblada
- ✓ Parcialmente

Categoría

- ✓ Inversion
- ✓ Reventa

Estado

- ✓ Buen

Cocina

- ✓ Equipada

Piscina

- ✓ Privada

Jardin

- ✓ Privado

Climatización

- ✓ Aire Acondicionado
- ✓ Calefacción Central.
- ✓ Chimenea

Seguridad

- ✓ Recinto Cerrado

Vistas

- ✓ Montaña
- ✓ Campo
- ✓ Panorámicas
- ✓ Jardín
- ✓ Piscina

Aparcamiento

- ✓ Garaje
- ✓ Cubierto
- ✓ Libre
- ✓ Calle
- ✓ Más de uno
- ✓ Privado