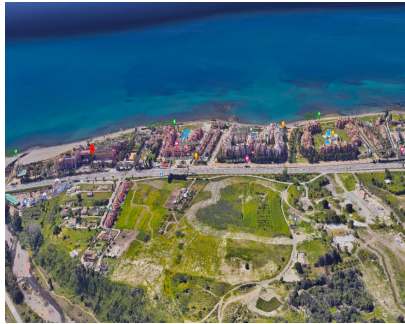


Ventas - Terreno - New Golden Mile

2.600.000€



Ref.-ID: MIBGR4223800

New Golden Mile

Terreno

IBI: 1,536 EUR / año

 2380 m2

 3481 m2

¡¡ÚLTIMA GRAN OPORTUNIDAD SOLO PARA INVERSORES!! TERRENOS URBANIZABLES CON VISTAS AL MAR EN LA NUEVA MILLA DE ORO - ESTEPONA Oportunidad única de las que escasean en la Costa del Sol, solo para los inversores más rápidos. Licencia para construir en el lugar y posibilidad de construir desde 16 apartamentos de lujo hasta 120 apartamentos de lujo tipo "Pueblo Mediterráneo". Estas parcelas están muy bien situadas, justo enfrente del famoso Hotel Kempinski de 5 estrellas, a poca distancia y con fácil acceso a la playa, a solo 2 minutos en automóvil de un club de playa de lujo Laguna Village, a 2 minutos en automóvil de un hospital privado, a 4 minutos en automóvil a la ciudad de Estepona y cerca de todos los servicios como estaciones de autobús, paradas de impuestos, restaurantes, escuelas, etc. De hecho, es una oportunidad fantástica para invertir, tanto que en la misma zona hay un gran desarrollo con precios de propiedades. a partir de 420.000 € por apartamento con su primera fase y segunda fase ya vendidas, sin embargo, ni siquiera comenzaron a construirlo todavía... Venta de parcelas desde 1,6M€ hasta 2,6M€ NO DEJES PASAR ESA OPORTUNIDAD!! NO SE QUEDARÁ MAS TIEMPO EN EL MERCADO!! Parcela 5 = 2,5M€ (vendida) Parcela = 3278,12 m2 Edificabilidad = 2240,74 m2 Nro Viviendas = 29 Parcela 6 = 2,6M€ Parcela = 3481,37 m2 Edificabilidad = 2379,67 m2 Nro Viviendas = 31 Parcela 7 = 1,6M€ Parcela = 2000 m2 Edificabilidad = 1262,58 m2 Nro Viviendas = 16 Parcela 8 = 1,7M€ Parcela = 2000 m2 Edificabilidad = 1349,21 m2 Nro Viviendas = 17 Parcela 9 = 1,6M€ Parcela = 2000 m2 Edificabilidad = 1265,58 m2 Nro Viviendas = 16 Parcela 10 = 1,8M€ Parcela = 2031,07 m2 Edificabilidad = 1388,52 m2 Nro Viviendas = 18 Posibilidad de añadir 2 parcelas más...

Posición

- ✓ Ciudad
- ✓ Cerca de Golf
- ✓ Cerca de Tiendas
- ✓ Cerca del Mar
- ✓ Cerca de Ciudad
- ✓ Cerca de Colegios
- ✓ Cerca de los Bosques
- ✓ Urbanización

Características

- ✓ Terraza Cubierta
- ✓ Ascensor
- ✓ Armarios Empotrados
- ✓ Cerca de Transporte
- ✓ Terraza Privada
- ✓ Solario
- ✓ TV Satélite
- ✓ WiFi
- ✓ Trastero
- ✓ Baño En-Suite
- ✓ Acceso para personas con movilidad reducida
- ✓ Suelos de Mármol
- ✓ Barbacoa
- ✓ Doble acristalamiento
- ✓ Cerca de la Mezquita
- ✓ Cerca de una Iglesia
- ✓ Fibra óptica

Servicios Públicos

- ✓ Electricidad
- ✓ Agua Potable

Orientación

- ✓ Sureste
- ✓ Sur
- ✓ Suroeste

Muebles

- ✓ Opcionales

Categoría

- ✓ Ganga
- ✓ Frente a la playa
- ✓ Barato
- ✓ Golf
- ✓ Casas de vacaciones
- ✓ Inversion
- ✓ Lujo
- ✓ Pre-construcción
- ✓ Reducido
- ✓ Reventa
- ✓ Con Permiso de Planificación
- ✓ Contemporáneo

Estado

- ✓ Excelente
- ✓ Necesita Reformas
- ✓ Requiere Restauración
- ✓ Nueva Construcción

Cocina

- ✓ Equipada

Piscina

- ✓ Comunitaria
- ✓ Privada
- ✓ Cubierta
- ✓ Con Calefacción
- ✓ Sitio para Piscina
- ✓ Piscina de Niños

Jardin

- ✓ Comunitario
- ✓ Mantenimiento fácil

Climatización

- ✓ Aire Acondicionado
- ✓ A/A Preinstalado
- ✓ A/A Caliente
- ✓ A/A Frio
- ✓ Calefacción Central.
- ✓ Baño

Seguridad

- ✓ Recinto Cerrado
- ✓ Persianas Eléctricas
- ✓ Portero Automático
- ✓ Alarma
- ✓ Seguridad 24 Horas
- ✓ Caja fuerte

Vistas

- ✓ Mar
- ✓ Montaña
- ✓ Playa
- ✓ Panorámicas
- ✓ Jardín
- ✓ Piscina
- ✓ Urbanas
- ✓ Bosques

Aparcamiento

- ✓ Subterráneo
- ✓ Garaje
- ✓ Cubierto