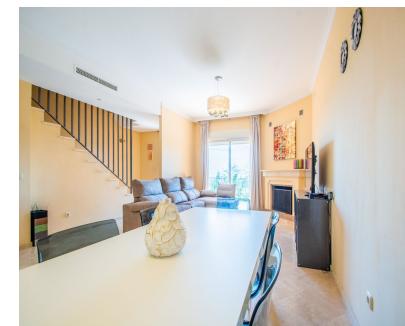


Ventas - Casa - La Mairena

435.000€



Ref.-ID: MIBGR4277020

La Mairena

Casa

Basura: 260 EUR / año



4



3



162 m2

Esta casa adosada fue construida en 2005, está situada dentro de la urbanización 'El Vicario II', que forma parte de la prestigiosa zona de La Mairena. Ofreciendo lo mejor de ambos mundos, hermosos paisajes ubicados en el campo con montañas y vistas al mar Mediterráneo y, sin embargo, a 10 minutos del centro de Elviria, a 18 km de Marbella y a 40 minutos del aeropuerto de Málaga. Este es un apartamento de muy alta calidad, que tiene los beneficios adicionales de 2 plazas de aparcamiento subterráneo, trastero separado, pádel y piscinas comunitarias. Este es un lugar verdaderamente maravilloso para apreciar y absorber completamente el clima durante todo el año y la fantástica cultura española. Adosada, La Mairena, Costa del Sol. 4 Dormitorios, 3 Baños, Construidos 162 m², Terraza 28 m². Posición : Suburbano, Pueblo de Montaña, Cerca de Golf, Cerca de Tiendas, Cerca de Colegios, Cerca de los Bosques, Urbanización. Orientación : Sureste, Sur. Estado : Excelente. Piscina : Comunitaria, Piscina de Niños. Climatización : Aire Acondicionado, A/A Preinstalado, Chimenea. Vistas : Mar, Montaña, Campo, Panorámicas, Bosques. Características : Terraza Cubierta, Armarios Empotrados, Terraza Privada, TV Satélite , WiFi, Trastero, Lavadero, Baño En-Suite, Suelos de Mármol, Doble acristalamiento, Fibra óptica. Muebles : Opcionales. Cocina : Equipada. Jardín : Comunitario, Paisajista. Seguridad : Recinto Cerrado, Portero Automático. Aparcamiento : Subterráneo, Garaje, Más de uno, Privado. Categoría : Reventa.

Posición

- ✓ Suburbano
- ✓ Pueblo de Montaña
- ✓ Cerca de Golf
- ✓ Cerca de Tiendas
- ✓ Cerca de Colegios
- ✓ Cerca de los Bosques
- ✓ Urbanización

Características

- ✓ Terraza Cubierta
- ✓ Armarios Empotrados
- ✓ Terraza Privada
- ✓ TV Satélite
- ✓ WiFi
- ✓ Trastero
- ✓ Lavadero
- ✓ Baño En-Suite
- ✓ Suelos de Mármol
- ✓ Doble acristalamiento
- ✓ Fibra óptica

Categoría

- ✓ Reventa

Orientación

- ✓ Sureste
- ✓ Sur

Muebles

- ✓ Opcionales

Estado

- ✓ Excelente

Cocina

- ✓ Equipada

Piscina

- ✓ Comunitaria
- ✓ Piscina de Niños

Jardín

- ✓ Comunitario
- ✓ Paisajista

Climatización

- ✓ Aire Acondicionado
- ✓ A/A Preinstalado
- ✓ Chimenea

Seguridad

- ✓ Recinto Cerrado
- ✓ Portero Automático

Vistas

- ✓ Mar
- ✓ Montaña
- ✓ Campo
- ✓ Panorámicas
- ✓ Bosques

Aparcamiento

- ✓ Subterráneo
- ✓ Garaje
- ✓ Más de uno
- ✓ Privado