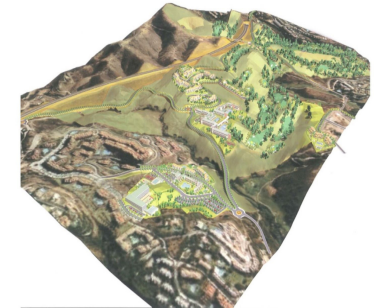
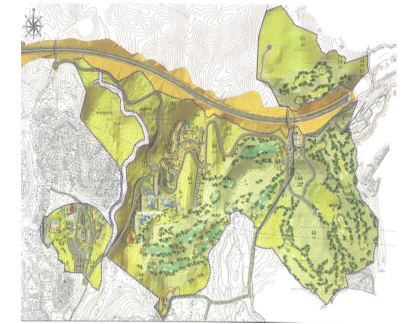
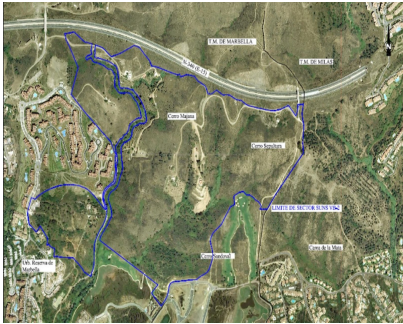


Ventas - Terreno - Las Chapas

2.146.000€



Ref.-ID: MIBGR4360702

Las Chapas

Terreno



21458 m2

Este sector tiene una superficie total de 710.458 m², de los cuales 21.458 m² corresponden a esta finca. Representa el 3,02% de los derechos y obligaciones. El sector cuenta con una edificabilidad de 57.234,29 m² para Vivienda de Renta Libre EN BAJA DENSIDAD, 380 viviendas en Poblado Mediterráneo y 11 viviendas aisladas. Edificación de 40.362 m² para Hoteles. 3.000 m² Actividades Económicas Club de Golf y Zona Comercial Lo que hace un total de 100.596,29 m² de superficie. Por tanto $100.596,29 \text{ m}^2 \times 3,02\% = 3.038 \text{ m}^2$ de edificabilidad, que correspondería a esta parcela.

Orientación

- ✓ Este
- ✓ Sureste
- ✓ Sur
- ✓ Suroeste
- ✓ Oeste

Vistas

- ✓ Mar
- ✓ Montaña
- ✓ Golf
- ✓ Panorámicas

Categoría

- ✓ Reventa