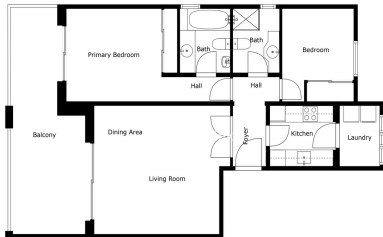


Ventas - Apartamento - Marbella 675.000€



Measurements are Calculated by Colson Technology. Do not rely on them for legal purposes.



Ref.-ID: MIBGR4407712

Marbella

Apartamento

Comunidad: 2,616 EUR / año IBI: 900 EUR / año

Basura: 200 EUR / año



2



2



115 m2



115 m2

Presentamos este apartamento muy bien conservado en la popular urbanización El Infantado que ofrece jardines tropicales, una gran zona de piscina y la ventaja de poder jugar al pádel de forma privada en su comunidad. Situado a poca distancia de la ciudad de Marbella y del paseo marítimo desde donde se puede seguir andando hasta Puerto Banús, a unos 6 km. Tiendas, supermercados y restaurantes están a solo unos pasos. El luminoso apartamento de esquina está en la segunda planta y tiene una amplia sala de estar con comedor y acceso directo a la terraza de 25 m² que es tanto cubierta como descubierta. El dormitorio principal que también accede a la terraza tiene su baño en suite . El dormitorio de invitados justo enfrente tiene un baño separado y maravillosas vistas a los jardines y las montañas. Cocina independiente totalmente equipada con lavadero/lavadero. El apartamento está muy bien conservado pero en su estado original. Dado que es un apartamento de esquina, vive aquí de forma privada y tiene una vista abierta del hermoso jardín y la zona de la piscina y sin ruido de la carretera. La ventaja de vivir en El Infantado es que vives muy cerca del centro de Marbella pero con unas fantásticas instalaciones comunitarias y un ambiente tranquilo. Se incluye una plaza de garaje subterráneo y trastero. La comunidad está cerrada y tiene seguridad 24/7. ¡Vale la pena verlo! ¡Bienvenido a reservar su visita con nosotros! ¡Vale la pena una visita! Bienvenido a reservar su visita

Posición

- ✓ Cerca de Golf
- ✓ Cerca de Tiendas
- ✓ Cerca de Ciudad
- ✓ Cerca de Colegios

Climatización

- ✓ Aire Acondicionado

Vistas

- ✓ Montaña
- ✓ Jardín
- ✓ Piscina
- ✓ Urbanas

Características

- ✓ Terraza Cubierta
- ✓ Ascensor
- ✓ Armarios Empotrados
- ✓ Cerca de Transporte
- ✓ Terraza Privada
- ✓ Paddle Tennis
- ✓ Trastero
- ✓ Lavadero
- ✓ Baño En-Suite
- ✓ Doble acristalamiento
- ✓ Fibra óptica

Seguridad

- ✓ Persianas Eléctricas