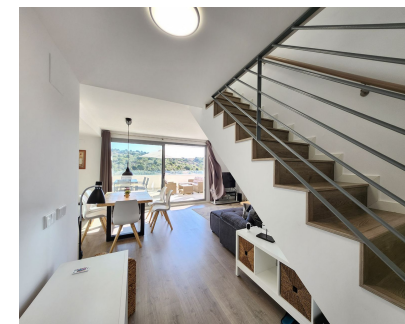


## Ventas - Apartamento - Estepona

# 389.900€



**Ref.-ID: MIBGR4431184**

**Estepona**

**Apartamento**

**Comunidad: 2,280 EUR / año**

**IBI: 700 EUR / año**



**3**



**3**



**177 m2**

Espectacular ático dúplex de reciente construcción en urbanización Serenity Views, Estepona. Gracias a su estupenda localización, la vivienda presume de bonitas vistas al mar, al campo y la montaña, dependiendo de la terraza desde la cual se asome. Con un total de 177 m2 construidos y otros 100 m2 de exterior, ofrece mucha amplitud y luz natural en todas las estancias. Diseño interior contemporáneo, totalmente amueblado y listo para entrar a vivir. Gran salón comedor diáfano, con cocina de plano abierto totalmente equipada e integrada en la estancia. Salida a la terraza principal desde aquí. 3 dormitorios dobles y exteriores y 3 baños. Todo distribuido sobre 2 plantas, las cuales están comunicadas por una escalera. La comunidad cuenta con bonitas zonas ajardinadas y piscina. Además incluye una plaza de parking en el garaje y un trastero. Serenity Views se encuentra a tan sólo 10 min de toda clase de tiendas y comercios, igual que de varios hoteles de prestigio y campos de golf. 15 min del centro de Estepona y la playa, lo que lo convierte en ideal para residencia vacacional o inversión para alquiler de corta temporada. No dude en contactarnos si desea saber más.

**Posición**

- ✓ Cerca de Tiendas
- ✓ Cerca del Mar
- ✓ Cerca de Ciudad
- ✓ Cerca de Colegios
- ✓ Cerca de Marina
- ✓ Urbanización

**Características**

- ✓ Terraza Cubierta
- ✓ Ascensor
- ✓ Armarios Empotrados
- ✓ Terraza Privada
- ✓ Solario
- ✓ Trastero
- ✓ Baño En-Suite
- ✓ Doble acristalamiento

**Servicios Públicos**

- ✓ Electricidad
- ✓ Agua Potable
- ✓ Teléfono

**Orientación**

- ✓ Sureste
- ✓ Sur

**Muebles**

- ✓ Amueblada

**Categoría**

- ✓ Golf
- ✓ Casas de vacaciones
- ✓ Inversion
- ✓ Contemporáneo

**Estado**

- ✓ Excelente

**Cocina**

- ✓ Equipada

**Piscina**

- ✓ Comunitaria

**Jardín**

- ✓ Comunitario

**Climatización**

- ✓ Aire Acondicionado
- ✓ A/A Caliente
- ✓ A/A Frio
- ✓ Calefacción Central.

**Seguridad**

- ✓ Recinto Cerrado
- ✓ Portero Automático

**Vistas**

- ✓ Mar
- ✓ Montaña
- ✓ Campo

**Aparcamiento**

- ✓ Garaje
- ✓ Comunitario