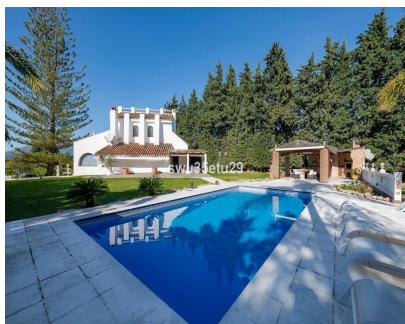


Ventas - Casa - Estepona

1.750.000€



Ref.-ID: MIBGR4445128

Estepona

Casa

IBI: 432 EUR / año



7



6



495 m2



6250 m2

Preciosa finca en estilo andaluz con una casa principal y otra nueva moderna de invitados rodeada de amplios jardines verdes y naranjos. La casa cuenta con una sala de estar de planta abierta y zona de cocina, y 3 dormitorios independientes en suite cada uno con sus propias terrazas privadas y lavandería, es de 220 m2 + terraza de 30 m2 (dos en el primer piso y una en el segundo) + barbacoa y garaje. Los techos altos y el ambiente acogedor crean una atmósfera histórica. La cocina, totalmente equipada, ofrece acceso directo a un patio con la zona de comedor junto a la piscina. En la planta superior se encuentra el dormitorio principal con jacuzzi y vestidor. El balcón ofrece vistas al mar y a la montaña. Aparte de la casa principal original, hay una villa moderna independiente de reciente construcción de 200 m2 + barbacoa y terraza de 45 m2, con su propia piscina. La casa está en un nivel. Tiene 3 dormitorios con baño en suite y terrazas privadas. Todo ello enclavado en medio de verdes jardines y fragantes huertos de naranjos. Está situada en Sotoserena, una zona residencial situada en Estepona, entre el Mar Mediterráneo y la Sierra Bermeja, aproximadamente a 10 km al oeste de Marbella, en un sector tranquilo privado, a 800 metros de la autovía A7 y a 10 minutos en coche de Puerto Banús. Sotoserena es conocida por su proximidad a algunos de los mejores campos de golf de la región y también está cerca de una serie de servicios, incluyendo supermercados, restaurantes y bares. La playa más cercana, Playa de Guadalmansa, está a sólo un corto trayecto en coche.

Posición

- ✓ Cerca del Mar
- ✓ Cerca de Ciudad
- ✓ Cerca de Colegios
- ✓ Cerca de Marina

Orientación

- ✓ Sureste
- ✓ Sur
- ✓ Suroeste

Estado

- ✓ Buen
- ✓ Renovado Recientemente

Piscina

- ✓ Privada

Climatización

- ✓ Aire Acondicionado
- ✓ A/A Caliente
- ✓ A/A Frio
- ✓ Chimenea
- ✓ Suelo Radiante
- ✓ Baño

Vistas

- ✓ Mar
- ✓ Montaña
- ✓ Golf
- ✓ Campo
- ✓ Panorámicas
- ✓ Jardín
- ✓ Piscina
- ✓ Bosques

Características

- ✓ Terraza Cubierta
- ✓ Armarios Empotrados
- ✓ Terraza Privada
- ✓ Casa de Huéspedes
- ✓ Trastero
- ✓ Lavadero
- ✓ Baño En-Suite
- ✓ Acceso para personas con movilidad reducida
- ✓ Jacuzzi
- ✓ Barbacoa
- ✓ Doble acristalamiento
- ✓ Alojamiento del personal
- ✓ Fibra óptica

Muebles

- ✓ Amueblada

Cocina

- ✓ Equipada

Jardin

- ✓ Privado

Seguridad

- ✓ Recinto Cerrado
- ✓ Alarma

Aparcamiento

- ✓ Garaje
- ✓ Cubierto
- ✓ Más de uno
- ✓ Privado

Categoría

- ✓ Casas de vacaciones
- ✓ Inversion
- ✓ Lujo