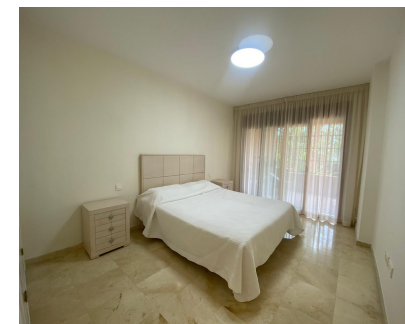
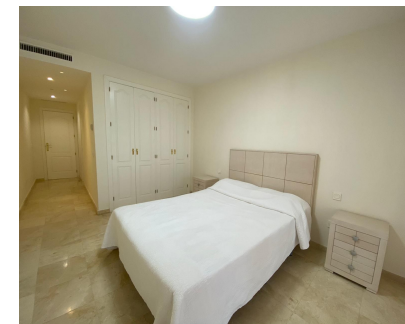


## Ventas - Apartamento - Estepona

# 380.000€



**Ref.-ID: MIBGR4448278**

**Estepona**

**Apartamento**

**Comunidad: 2,280 EUR / año**

**IBI: 530 EUR / año**

**Basura: 140 EUR / año**



**2**



**2**



**178 m2**

Amplio y lujoso apartamento en planta baja en Nueva Atalaya, en la Nueva Milla de Oro, Estepona. El apartamento está situado en una urbanización privada, junto a El Campanario Golf & Country House. La urbanización está cerrada con seguridad 24 horas. Hay varias piscinas rodeadas de exuberantes jardines tropicales, varias plazas de aparcamiento comunitario en toda la urbanización y un aparcamiento subterráneo privado. El apartamento consta de un salón / comedor de buen tamaño que conduce a una gran terraza cubierta con zona de estar y comedor y vistas orientadas al sur. Dormitorio principal con armarios empotrados y acceso a la terraza y baño en-suite con doble lavabo y bañera. Hay un segundo dormitorio con armarios empotrados y baño en-suite. Hay una cocina totalmente equipada y un lavadero independiente. Excelente ubicación a 5 minutos en coche de todos los servicios. La zona está a pocos minutos en coche de la ciudad de Estepona con su animado casco antiguo y paseo marítimo lleno de restaurantes y chiringuitos. La playa más cercana está a sólo 5 minutos en coche. Otras ciudades importantes como San Pedro de Alcántara, Puerto Banús y Marbella también están a poca distancia. SERVICIOS CERCANOS: El Campanario Golf & Country Club Club de Golf El Paraiso Atalaya Golf & Country Club Supermercados Mercadona, Supercor Restaurantes y Bares Playas, Chiringuitos

**Posición**

- ✓ Cerca de Puerto
- ✓ Cerca de Tiendas
- ✓ Cerca del Mar
- ✓ Cerca de Ciudad
- ✓ Cerca de Colegios

**Características**

- ✓ Cerca de Transporte

**Orientación**

- ✓ Sur

**Jardin**

- ✓ Privado

**Estado**

- ✓ Buen

**Aparcamiento**

- ✓ Privado

**Piscina**

- ✓ Comunitaria

**Categoría**

- ✓ Lujo

**Climatización**

- ✓ Aire Acondicionado

**Vistas**

- ✓ Jardín
- ✓ Piscina