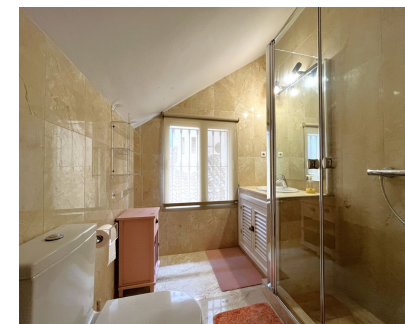


**Ventas - Apartamento - Estepona**  
**450.000€**



**Ref.-ID: MIBGR4450252**

**Estepona**

**Apartamento**



**2**



**2**



**108 m2**

EXCELENTE APARTAMENTO DE DOS DORMITORIOS EN PRIMERA LÍNEA DE GOLF! Con excelente ubicación, en una exclusiva urbanización a los pies del conocido campo de Golf Los Naranjos, y A TAN SOLO 10 MIN EN COCHE DEPUERTO BANUS Y 15 MIN DE MARBELLA Y EL AEROPUETO DE MALAGA 60KM. La propiedad se encuentra cerca de comercios y tiendas. Con ORIENTACIÓN SURESTE, de la que disfrutar en su bonita terraza con vistas panorámicas al golf y parciales al mar. Este apartamento es muy espacioso, tiene una gran entrada que lleva al pasillo donde se encuentra el aseo, seguidamente damos con la entrada de la espaciosa cocina que cuenta con una terraza que tiene un pequeño trastero, al final del pasillo encontramos el amplio salón con chimenea y acceso a la terraza. Este apartamento cuenta con dos habitaciones ambas con baños en suite, una de ellas se encuentra en la planta baja, donde disfruta además de una preciosa terraza con vistas a la montaña y al campo de golf; el segundo dormitorio se encuentra en la planta superior, cuenta con un baño con plato de ducha, armarios empotrados. La propiedad cuenta con dos plazas de aparcamiento. La urbanización tiene unos preciosos jardines muy bien mantenidos, y tres piscinas, una de ellas climatizada y otra para niños. GRAN OPORTUNIDAD PARA LOS AMANTES DEL GOLF!!

**Posición**

- ✓ Cerca de Puerto
- ✓ Cerca de Tiendas
- ✓ Cerca del Mar
- ✓ Cerca de Ciudad
- ✓ Cerca de Colegios
- ✓ Urbanización

**Características**

- ✓ Ascensor
- ✓ Armarios Empotrados
- ✓ Terraza Privada
- ✓ Solario
- ✓ WiFi
- ✓ Lavadero
- ✓ Baño En-Suite
- ✓ Suelos de Mármol

**Servicios Públicos**

- ✓ Electricidad
- ✓ Agua Potable
- ✓ Teléfono

**Orientación**

- ✓ Sureste

**Muebles**

- ✓ Opcionales

**Categoría**

- ✓ Golf
- ✓ Inversion
- ✓ Reventa

**Estado**

- ✓ Buen

**Cocina**

- ✓ Equipada

**Piscina**

- ✓ Comunitaria
- ✓ Con Calefacción
- ✓ Piscina de Niños

**Jardín**

- ✓ Comunitario

**Climatización**

- ✓ Aire Acondicionado
- ✓ A/A Caliente
- ✓ A/A Frio

**Seguridad**

- ✓ Recinto Cerrado
- ✓ Persianas Eléctricas
- ✓ Portero Automático
- ✓ Seguridad 24 Horas

**Vistas**

- ✓ Mar
- ✓ Montaña
- ✓ Golf
- ✓ Panorámicas
- ✓ Jardín
- ✓ Urbanas

**Aparcamiento**

- ✓ Subterráneo
- ✓ Garaje
- ✓ Privado