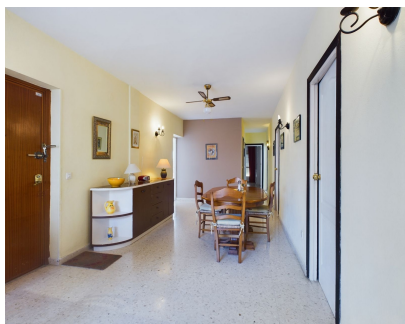


## Ventas - Apartamento - Estepona

# 350.000€



**Ref.-ID: MIBGR4622623**

**Estepona**

**Apartamento**

**Comunidad: 3,264 EUR / año**

**IBI: 823 EUR / año**

**Basura: 162 EUR / año**



**5**



**3**



**170 m2**

REBAJADO EN 10.000 EUROS PARA UNA VENTA RÁPIDA. Propiedades con 5 habitaciones no salen a la venta muy a menudo en Estepona, y la ubicación de este apartamento es inmejorable, a menos de 5 minutos del Puerto de Estepona. Dadas sus proporciones, la cocina que se abrió al salón hace unos 10 años, y las enormes ventanas al sur y el oeste, esta propiedad da aún más sensación de luminosidad. El bloque está perfectamente mantenido, tiene portero automático, ascensores y rampa de acceso para carritos o personas con movilidad reducida. Además la urbanización cuenta con piscina, pista de tenis y aparcamiento en la calle reservado para residentes. Hay 5 habitaciones de buen tamaño, todos con armarios empotrados, 4 de ellos con orientación oeste y el principal con orientación sur. Los 3 baños son completos, dos con bañera y el tercero con plato de ducha. El apartamento ofrece 187 metros construidos. A pesar de ser un bajo, dada la inclinación de la calle el apartamento da más la sensación de ser un primer piso. Un impresionante apartamento con mucha personalidad en una de las mejores zonas de Estepona que interesará a familias que busquen algo espacioso y céntrico o a inversores buscando un proyecto para modernizar o alquilar debido a la alta demanda. Llaves en la oficina, no pierda esta oportunidad!

**Posición**

- ✓ Ciudad
- ✓ Lado de la Playa
- ✓ Cerca de Puerto
- ✓ Cerca de Tiendas
- ✓ Cerca del Mar
- ✓ Cerca de Colegios
- ✓ Cerca de Marina
- ✓ Urbanización

**Muebles**

- ✓ Amueblada

**Categoría**

- ✓ Inversion
- ✓ Reventa

**Orientación**

- ✓ Sur
- ✓ Oeste

**Cocina**

- ✓ Equipada

**Estado**

- ✓ Buen

**Jardín**

- ✓ Comunitario

**Piscina**

- ✓ Comunitaria

**Seguridad**

- ✓ Portero Automático

**Vistas**

- ✓ Jardín
- ✓ Calle

**Aparcamiento**

- ✓ Comunitario

**Características**

- ✓ Ascensor
- ✓ Armarios Empotrados
- ✓ Cerca de Transporte
- ✓ Pista de Tenis
- ✓ Cerca de una Iglesia

**Servicios Públicos**

- ✓ Electricidad
- ✓ Agua Potable