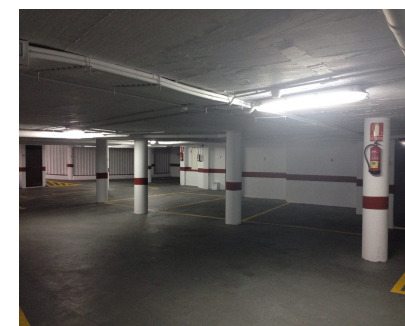
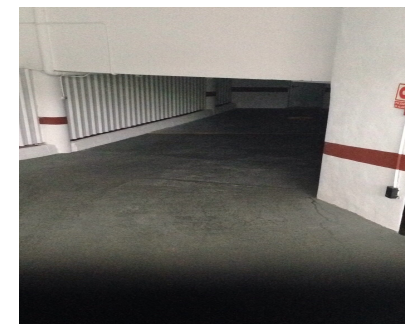
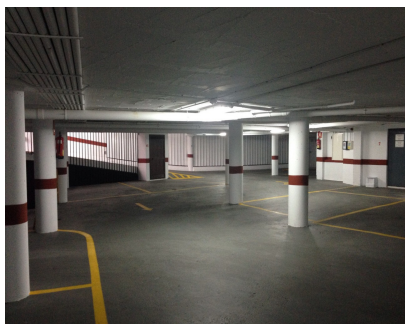


Ventas - Comercial - Benahavís

11.000€



Ref.-ID: MIBGR4659205

Benahavís

Comercial

Comunidad: 240 EUR / año

IBI: 50 EUR / año



34 m2

¡Oportunidad única en el corazón de Benahavís! Disponemos de una amplia plaza de garaje de 30 m² en la prestigiosa Urbanización. Este garaje, con capacidad para coche y moto, cuenta con una puerta de entrada automática que se abre cómodamente con mando a distancia, garantizando máxima seguridad y comodidad. La accesibilidad es inmejorable, ya que está situado junto al ascensor del edificio residencial, facilitando el acceso directo desde su hogar. Además, su ubicación es inmejorable: a tan solo 140 metros del colegio Daidin, perfecto para familias que buscan comodidad y rapidez en sus desplazamientos diarios. Aparcar nunca ha sido tan fácil gracias a su diseño espacioso y bien distribuido. No pierda la oportunidad de invertir en una plaza de garaje que combina ubicación privilegiada, seguridad y comodidad. ¡Contacte con nosotros para más información y asegure su visita hoy mismo!

Posición

- ✓ Ciudad
- ✓ Campo
- ✓ Pueblo
- ✓ Pueblo de Montaña
- ✓ Cerca de Golf
- ✓ Cerca de Tiendas
- ✓ Cerca de los Bosques
- ✓ Urbanización

Orientación

- ✓ Este

Estado

- ✓ Excelente