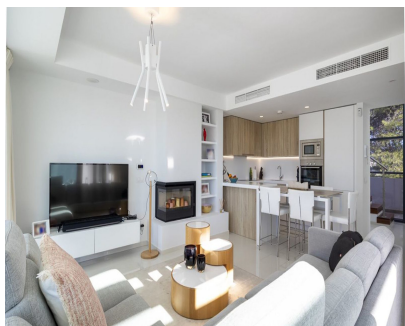


## Ventas - Apartamento - Atalaya

# 980.000€



**Ref.-ID: MIBGR4670635**

**Atalaya**

**Apartamento**

**Comunidad: 6,996 EUR / año**

**IBI: 965 EUR / año**

**Basura: 141 EUR / año**



**3**



**2**



**132 m2**

Ático Dúplex, Estepona, Costa del Sol. 3 Dormitorios, 2 Baños, Construidos 132 m<sup>2</sup>, Terraza 163 m<sup>2</sup>. Posición : Área Comercial, Cerca de Puerto, Cerca de Tiendas, Cerca del Mar, Cerca de Ciudad, Cerca de Colegios, Cerca de los Bosques, Cerca de Marina, Urbanización. Orientación : Suroeste. Estado : Excelente. Piscina : Comunitaria. Climatización : Aire Acondicionado, Chimenea. Vistas : Mar, Montaña, Golf, Panorámicas, Jardín. Características : Ascensor, Armarios Empotrados, Terraza Privada, TV Satélite , Gimnasio, Paddle Tennis, Trastero, Barbacoa, Doble acristalamiento, Sótano. Muebles : Opcionales. Cocina : Equipada. Jardín : Comunitario. Seguridad : Recinto Cerrado, Persianas Eléctricas, Portero Automático, Alarma, Caja fuerte. Aparcamiento : Subterráneo, Comunitario. Servicios Públicos : Electricidad. Categoría : Golf, Lujo, Reventa.

**Posición**

- ✓ Área Comercial
- ✓ Cerca de Puerto
- ✓ Cerca de Tiendas
- ✓ Cerca del Mar
- ✓ Cerca de Ciudad
- ✓ Cerca de Colegios
- ✓ Cerca de los Bosques
- ✓ Cerca de Marina
- ✓ Urbanización

**Características**

- ✓ Ascensor
- ✓ Armarios Empotrados
- ✓ Terraza Privada
- ✓ TV Satélite
- ✓ Gimnasio
- ✓ Paddle Tennis
- ✓ Trastero
- ✓ Barbacoa
- ✓ Doble acristalamiento
- ✓ Sótano

**Servicios Públicos**

- ✓ Electricidad

**Orientación**

- ✓ Suroeste

**Muebles**

- ✓ Opcionales

**Categoría**

- ✓ Golf
- ✓ Lujo
- ✓ Reventa

**Estado**

- ✓ Excelente

**Cocina**

- ✓ Equipada

**Piscina**

- ✓ Comunitaria

**Jardín**

- ✓ Comunitario

**Climatización**

- ✓ Aire Acondicionado
- ✓ Chimenea

**Seguridad**

- ✓ Recinto Cerrado
- ✓ Persianas Eléctricas
- ✓ Portero Automático
- ✓ Alarma
- ✓ Caja fuerte

**Vistas**

- ✓ Mar
- ✓ Montaña
- ✓ Golf
- ✓ Panorámicas
- ✓ Jardín

**Aparcamiento**

- ✓ Subterráneo
- ✓ Comunitario