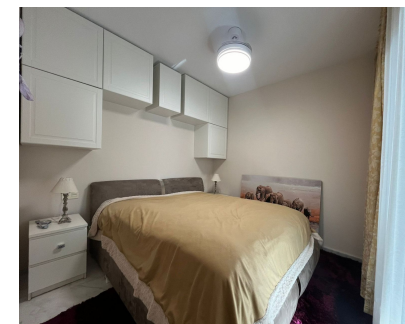
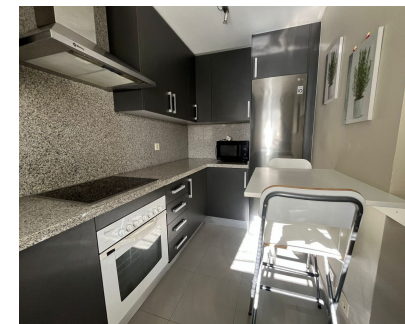


Ventas - Apartamento - Estepona

210.000€



Ref.-ID: MIBGR4679140

Estepona

Apartamento

Comunidad: 1,320 EUR / año IBI: 457 EUR / año

Basura: 120 EUR / año



2



2



109 m2



20 m2

PRECIOSO APARTAMENTO EN VALLE ROMANO , amplio y luminoso . 2 habitaciones 2 wc garaje y trastero .vista a la piscina . .Perfecto como primera vivienda, o para inversion vacacional perfecto para jugadores de Golf . zona tranquila pero muy consolidada, y cada vez con mas servicios en la zona. Es la sensacion de casita adosada. Apartamento Planta Baja, Estepona, Costa del Sol. 2 Dormitorios, 2 Baños, Construidos 109 m², Terraza 20 m², Jardin/Terreno 20 m². Posición : Urbanización. Orientación : Suroeste. Estado : Excelente. Piscina : Comunitaria. Climatización : Aire Acondicionado. Vistas : Jardín, Piscina, Calle. Características : Terraza Cubierta, Ascensor, Armarios Empotrados, Terraza Privada, Paddle Tennis, Trastero, Lavadero, Baño En-Suite, Acceso para personas con movilidad reducida, Sótano. Muebles : Opcionales. Cocina : Equipada. Jardin : Comunitario, Privado, Mantenimiento fácil. Seguridad : Recinto Cerrado, Persianas Eléctricas, Portero Automático, Alarma. Aparcamiento : Subterráneo, Comunitario, Privado. Servicios Públicos : Electricidad. Categoría : Inversion.

Posición

- ✓ Urbanización

Orientación

- ✓ Suroeste

Estado

- ✓ Excelente

Piscina

- ✓ Comunitaria

Climatización

- ✓ Aire Acondicionado

Vistas

- ✓ Jardín
- ✓ Piscina
- ✓ Calle

Características

- ✓ Terraza Cubierta
- ✓ Ascensor
- ✓ Armarios Empotrados
- ✓ Terraza Privada
- ✓ Paddle Tennis
- ✓ Trastero
- ✓ Lavadero
- ✓ Baño En-Suite
- ✓ Acceso para personas con movilidad reducida
- ✓ Sótano

Muebles

- ✓ Opcionales

Cocina

- ✓ Equipada

Jardín

- ✓ Comunitario
- ✓ Privado
- ✓ Mantenimiento fácil

Seguridad

- ✓ Recinto Cerrado
- ✓ Persianas Eléctricas
- ✓ Portero Automático
- ✓ Alarma

Aparcamiento

- ✓ Subterráneo
- ✓ Comunitario
- ✓ Privado

Servicios Públicos

- ✓ Electricidad

Categoría

- ✓ Inversion