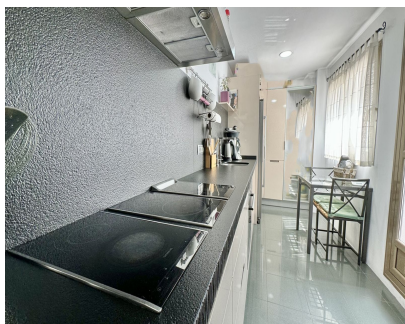


Ventas - Apartamento - Torremolinos

630.000€



Ref.-ID: MIBGR4716382

Torremolinos

Apartamento



4



2



120 m2

NUEVO EN EL MERCADO. Sale a la venta este bonito ático en la zona del Pinillo (Torremolinos) con preciosas vistas al bosque de pinos y a la costa este de Málaga. El ático cuenta con 4 habitaciones y 2 baños. Tres de las habitaciones tienen armarios empotrados y en la habitación principal encontrarás un vestidor, además de su propio baño en suite. El luminoso salón tiene grandes ventanales a la espectacular terraza de más de 60 m2 a la que también se puede acceder desde el dormitorio principal. Además podrás disfrutar de un amplio solarium de más de 110 m2. La urbanización es ideal para pasear por sus jardines, que los pequeños jueguen en las zonas infantiles y además disfrutar de sus piscinas y club social, donde podrás celebrar cualquier evento familiar o con amigos. La ubicación es perfecta si buscas tranquilidad pero a la vez estar bien comunicado ya que está junto a centros comerciales, zonas de ocio, a 5 minutos de la playa en coche, a 10 minutos del aeropuerto, a 15 minutos de la capital y a 30 minutos de Marbella. El ático cuenta con una plaza de aparcamiento y un trastero incluido en el precio. En cumplimiento del RD de la Junta de Andalucía 2182005 de 11 de Octubre se informa a los Sres. consumidores que en los precios indicados SÍ ESTÁN INCLUIDOS LOS HONORARIOS DE LA AGENCIA INMOBILIARIA y no están incluidos los gastos derivados de la compra de inmuebles según las leyes vigentes, (ITP, todos los gastos notariales y registrales) El consumidor tiene derecho a que se le entregue copia del Documento Abreviado o Ficha Informativa de la finca conforme al Art. 12 del RD 28/2005 del 11 de Octubre en nuestras oficinas.

Posición

- ✓ Ciudad
- ✓ Área Comercial
- ✓ Cerca de Golf
- ✓ Cerca de Puerto
- ✓ Cerca de Tiendas
- ✓ Cerca del Mar
- ✓ Cerca de Ciudad
- ✓ Cerca de Colegios
- ✓ Cerca de los Bosques
- ✓ Urbanización

Características

- ✓ Armarios Empotrados
- ✓ Cerca de Transporte
- ✓ Terraza Privada
- ✓ Solario
- ✓ Paddle Tennis
- ✓ Trastero
- ✓ Lavadero
- ✓ Baño En-Suite
- ✓ Suelo de Madera
- ✓ Doble acristalamiento
- ✓ Fibra óptica

Servicios Públicos

- ✓ Electricidad

Orientación

- ✓ Norte

Muebles

- ✓ Opcionales

Estado

- ✓ Excelente

Cocina

- ✓ Equipada

Piscina

- ✓ Comunitaria

Jardin

- ✓ Comunitario

Climatización

- ✓ A/A Preinstalado

Seguridad

- ✓ Recinto Cerrado
- ✓ Portero Automático

Vistas

- ✓ Mar
- ✓ Montaña
- ✓ Panorámicas
- ✓ Bosques

Aparcamiento

- ✓ Subterráneo