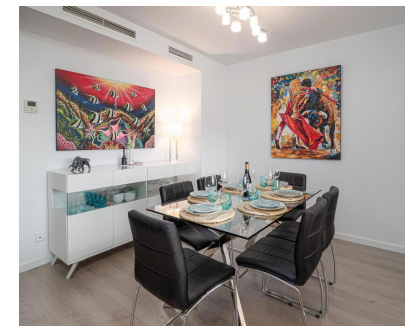


## Ventas - Apartamento - Estepona

# 359.000€



Ref.-ID: MIBGR4726138

Estepona

Apartamento

Comunidad: 3,120 EUR / año IBI: 694 EUR / año

Basura: 141 EUR / año



3



2



180 m2



20 m2

PRECIOSO Y MODERNO APARTAMENTO DE 3 DORMITORIOS con terraza cubierta y jardín privado situado a sólo 700 metros de la playa. La propiedad tiene 3 dormitorios, 2 baños. Uno de los dormitorios tiene su propio baño en suite y acceso a la terraza. Los otros 2 dormitorios dan a la piscina y al jardín. El salón es amplio y con mucha luz, tiene grandes puertas de cristal para acceder a la terraza dando la perfecta sensación interior/externo al espacio. La cocina abierta está totalmente equipada con electrodomésticos de calidad y tiene una fluidez ideal con el salón. La propiedad ha sido construida con acabados de calidad, cuenta con armarios empotrados y sistema de aire acondicionado frío/calor. Amplio trastero y plaza de aparcamiento subterráneo incluidos en el precio. Situado en Estepona entre Estepona ciudad y Casares Costa, en una comunidad cerrada cerca de supermercados, tiendas, restaurantes, a 5 minutos en coche del encantador Puerto de La Duquesa y a 10 minutos del puerto de Estepona. El campo de golf de Estepona y el nuevo Hospital están a sólo 2 km. A sólo 5 km del mejor resort de golf de Europa, Finca Cortesin. Esta propiedad es ideal para una casa de vacaciones o una muy buena inversión.

**Posición**

- ✓ Cerca de Tiendas
- ✓ Cerca del Mar
- ✓ Cerca de Ciudad
- ✓ Cerca de Marina
- ✓ Urbanización

**Características**

- ✓ Terraza Cubierta
- ✓ Ascensor
- ✓ Armarios Empotrados
- ✓ Cerca de Transporte
- ✓ Terraza Privada
- ✓ WiFi
- ✓ Trastero
- ✓ Lavadero
- ✓ Baño En-Suite
- ✓ Acceso para personas con movilidad reducida
- ✓ Fibra óptica

**Servicios Públicos**

- ✓ Electricidad
- ✓ Agua Potable

**Orientación**

- ✓ Suroeste

**Muebles**

- ✓ Amueblada

**Categoría**

- ✓ Ganga
- ✓ Casas de vacaciones
- ✓ Inversion
- ✓ Reventa
- ✓ Contemporáneo

**Estado**

- ✓ Excelente
- ✓ Nueva Construcción

**Cocina**

- ✓ Equipada

**Piscina**

- ✓ Comunitaria
- ✓ Piscina de Niños

**Jardín**

- ✓ Comunitario
- ✓ Privado
- ✓ Paisajista
- ✓ Mantenimiento fácil

**Climatización**

- ✓ Aire Acondicionado
- ✓ A/A Caliente
- ✓ A/A Frio

**Seguridad**

- ✓ Recinto Cerrado
- ✓ Portero Automático

**Vistas**

- ✓ Montaña
- ✓ Jardín
- ✓ Piscina

**Aparcamiento**

- ✓ Subterráneo
- ✓ Garaje
- ✓ Privado