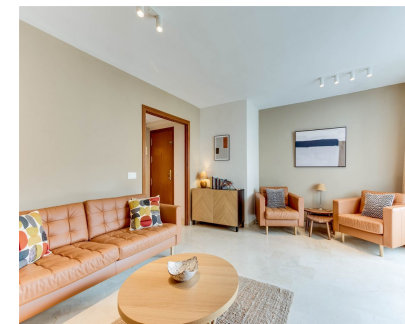
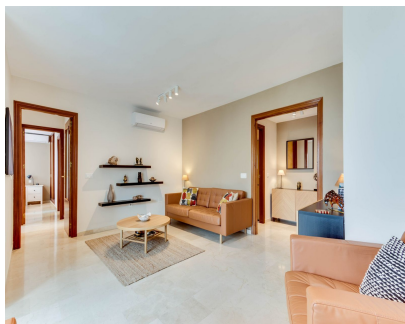


Ventas - Apartamento - Benalmadena Costa

342.500€



Ref.-ID: MIBGR4734052

Benalmadena Costa

Apartamento

Comunidad: 1,080 EUR / año

IBI: 700 EUR / año

Basura: 165 EUR / año



3



2



92 m2

Estamos encantados de presentar esta elegante propiedad de 3 dormitorios en uno de los bloques residenciales más codiciados de Benalmádena. Pueblo Parque Evita está idealmente situado en la calle Boulevard a pocos pasos del impresionante Parque de Paloma con sus lagos, cafeterías y zonas de juegos. Esta zona residencial de calidad ofrece lo mejor de ambos mundos, a 10 minutos a pie de la estación de tren local en Arroyo de la Miel para la conexión con el aeropuerto y Málaga. En la otra dirección se encuentra a 10 minutos de las hermosas playas y el paseo marítimo de Benalmádena. El apartamento está situado en el bloque más deseable dentro del desarrollo, directamente frente a los jardines, piscinas y con vistas al mar. Un apartamento decorado con buen gusto, con 3 dormitorios dobles, 2 baños, una terraza con cerramiento retráctil, cocina equipada y un lavadero independiente. Puerta de entrada con plaza de aparcamiento asignada y aire acondicionado, esta propiedad es perfecta para residencial, segunda residencia o de oportunidades de inversión.

Posición

- ✓ Cerca de Golf
- ✓ Cerca de Tiendas
- ✓ Cerca del Mar
- ✓ Cerca de Ciudad
- ✓ Cerca de Colegios
- ✓ Cerca de Marina
- ✓ Urbanización

Características

- ✓ Terraza Cubierta
- ✓ Ascensor
- ✓ Terraza Privada
- ✓ Suelos de Mármol
- ✓ Doble acristalamiento

Servicios Públicos

- ✓ Electricidad

Orientación

- ✓ Sureste

Muebles

- ✓ Parcialmente

Categoría

- ✓ Lujo
- ✓ Reventa
- ✓ Contemporáneo

Estado

- ✓ Excelente

Cocina

- ✓ Equipada

Piscina

- ✓ Comunitaria
- ✓ Piscina de Niños

Jardín

- ✓ Comunitario

Climatización

- ✓ Aire Acondicionado

Seguridad

- ✓ Recinto Cerrado

Vistas

- ✓ Jardín
- ✓ Piscina

Aparcamiento

- ✓ Privado