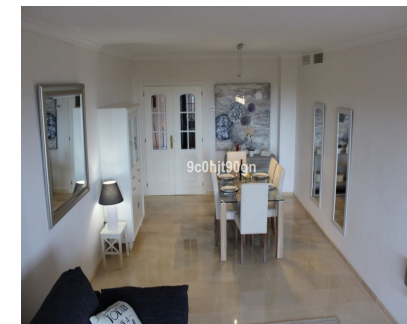


## Ventas - Apartamento - Elviria

# 349.000€



**Ref.-ID: MIBGR4827595**

**Elviria**

**Apartamento**

**Comunidad: 1,800 EUR / año**

**IBI: 750 EUR / año**

**Basura: 180 EUR / año**



**2**



**2**



**116 m2**

¡AMPLIO PISO CON EXCELENTES CALIDADES JUNTO AL CAMPO DE GOLF DE SANTA MARIA EN ELVIRIA! Situado en el corazón de Elviria, este apartamento excepcional se encuentra a pocos pasos del famoso Campo de Golf de Santa María y a sólo unos minutos en coche de todos los servicios de la Plaza de Elviria, tiendas, restaurantes, etc., y a cinco minutos en coche de la preciosa playas de la zona. El apartamento destaca por su amplitud y luminosidad, con casi 120m<sup>2</sup> construidos. El luminoso salón-comedor tiene acceso a terraza con agradables vistas abiertas al campo de golf y montaña y está totalmente equipado. El dormitorio principal cuenta con armarios empotrados y baño en suite. El otro dormitorio también es amplio y acogedor, y hay otro baño completo con bañera. La cocina independiente es muy luminosa y espaciosa con terraza muy grande que disfruta del sol de la mañana. El apartamento también incluye aire acondicionado centralizado, un amplio garaje y un trastero en el sótano, ascensor y múltiples jardines y piscinas meticulosamente mantenidos dentro del complejo para el disfrute familiar.

**Posición**

- ✓ Primera línea de Golf
- ✓ Cerca de Golf
- ✓ Cerca de Tiendas
- ✓ Cerca del Mar
- ✓ Urbanización

**Características**

- ✓ Terraza Cubierta
- ✓ Ascensor
- ✓ Armarios Empotrados
- ✓ Terraza Privada
- ✓ WiFi
- ✓ Trastero
- ✓ Baño En-Suite
- ✓ Suelos de Mármol
- ✓ Doble acristalamiento
- ✓ Fibra óptica

**Servicios Públicos**

- ✓ Electricidad
- ✓ Agua Potable
- ✓ Teléfono

**Orientación**

- ✓ Suroeste

**Muebles**

- ✓ Amueblada

**Categoría**

- ✓ Reventa

**Estado**

- ✓ Excelente

**Cocina**

- ✓ Equipada

**Piscina**

- ✓ Comunitaria

**Jardín**

- ✓ Comunitario

**Climatización**

- ✓ Aire Acondicionado

**Seguridad**

- ✓ Recinto Cerrado

**Vistas**

- ✓ Mar
- ✓ Golf
- ✓ Panorámicas
- ✓ Jardín

**Aparcamiento**

- ✓ Subterráneo