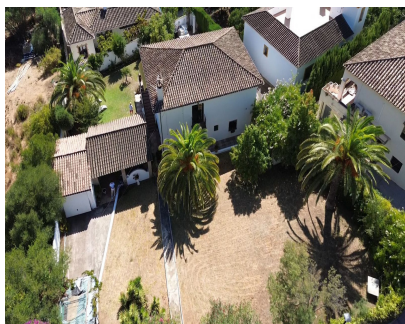


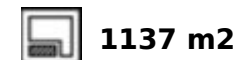
Ventas - Casa - Benahavís
990.000€



Ref.-ID: MIBGR4830691

Benahavís

Casa



Increíble villa en el corazón de Benahavis Palabra clave - Inversión: perfecto Palabra clave - Familia numerosa con artesanía: perfecto Palabra clave - Ubicación: sueño Esta villa independiente construida en 1972 ofrece una oportunidad única en Benahavís, un encantador pueblo de montaña a sólo 10 minutos en coche de la costa, rodeado de pintorescas montañas. La villa combina el estilo tradicional español con un gran potencial de desarrollo en una amplia parcela de 1.137 m² y ofrece más de 300 m² de espacio habitable, ideal para inversores o familias que quieran crear una casa de lujo. Características clave: Fantástica ubicación: La villa está situada en el corazón de Benahavís, a sólo unos minutos a pie del centro de la ciudad con sus excelentes restaurantes y tiendas. Benahavís es considerado el bastión culinario de la región y está estratégicamente ubicado entre Marbella y Estepona. Disfrute del tranquilo paisaje montañoso mientras la playa es su vecina. Amplia propiedad: La espaciosa propiedad de 1.137 m² ofrece suficiente privacidad e invita a relajarse. La cuidada terraza y la hermosa piscina hacen de la propiedad un verdadero oasis. Ideal para largos días de verano o veladas sociales al aire libre. Amplia superficie habitable: Con 300 m² de superficie habitable, esta villa ofrece suficiente espacio para toda la familia o para un uso flexible. La sala de estar y el comedor abiertos crean una atmósfera acogedora y ofrecen mucha luz y espacio. El total de 6 habitaciones, incluidos varios dormitorios con acceso a terrazas y balcones, ofrecen una variedad de opciones de diseño. Dos cocinas y cuatro baños: Ideal para familias o uso como hogar multigeneracional. Cuatro baños, dos de ellos en suite, ofrecen comodidad y privacidad para todos los residentes e invitados. Alta flexibilidad: esta propiedad tiene un enorme potencial. Tanto los inversores como las personas creativas y expertas en artesanía pueden crear aquí una auténtica perla. No hay límites para las posibilidades de rediseño. La generosa distribución de las habitaciones y la distribución de la casa hacen que todas las variantes de cambio sean un verdadero placer. Perfecta orientación y vista: La orientación de la villa permite disfrutar de la luz del sol del Mediterráneo durante todo el día. Desde la terraza y el balcón se puede disfrutar de maravillosas vistas de las montañas de los alrededores, ideales para relajarse por las mañanas o los atardeceres. Por supuesto, esta villa también se puede mudar a ella inmediatamente. ¡Concierte una visita hoy y sorpréndase con esta villa!

Posición

- ✓ Pueblo
- ✓ Pueblo de Montaña
- ✓ Cerca de Golf
- ✓ Cerca de Tiendas
- ✓ Cerca de Colegios

Orientación

- ✓ Este
- ✓ Sureste

Estado

- ✓ Buen

Piscina

- ✓ Privada

Climatización

- ✓ Aire Acondicionado
- ✓ A/A Caliente
- ✓ A/A Frio

Vistas

- ✓ Montaña
- ✓ Campo
- ✓ Panorámicas
- ✓ Bosques

Características

- ✓ Terraza Cubierta
- ✓ Terraza Privada
- ✓ WiFi
- ✓ Trastero
- ✓ Lavadero
- ✓ Baño En-Suite
- ✓ Barbacoa
- ✓ Doble acristalamiento

Muebles

- ✓ Opcionales

Cocina

- ✓ Equipada

Jardín

- ✓ Privado

Aparcamiento

- ✓ Garaje
- ✓ Cubierto
- ✓ Más de uno
- ✓ Privado

Categoría

- ✓ Ganga
- ✓ Reventa