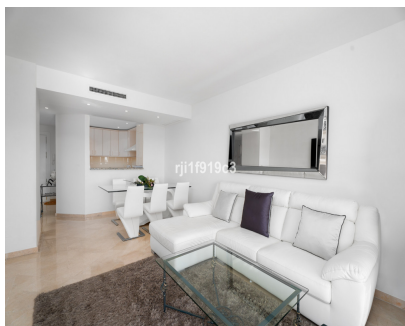
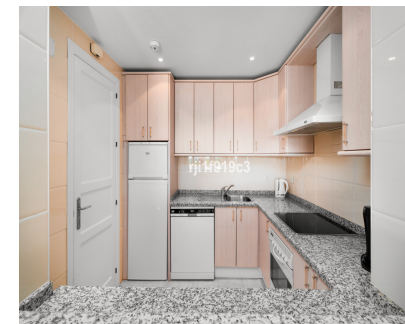


## Ventas - Apartamento - Elviria

# 565.000€



**Ref.-ID: MIBGR4855174**

**Elviria**

**Apartamento**

**Comunidad: 3,648 EUR / año**

**IBI: 665 EUR / año**

**Basura: 185 EUR / año**



**2**



**2**



**98 m2**

¡Descubre el hogar de tus sueños en el corazón de Elviria, Marbella! Este espectacular apartamento en planta baja elevada te ofrece una vida de lujo y comodidad. Con 98 m<sup>2</sup> construidos, cuenta con 2 amplios dormitorios y 2 baños, perfectos para disfrutar de un ambiente acogedor y moderno. La orientación sur/este garantiza luz natural durante todo el día, mientras que las impresionantes vistas al mar, montaña y campos de golf te dejarán sin aliento. La urbanización ofrece una amplia gama de servicios, incluyendo una piscina comunitaria, jardín, gimnasio, pistas de tenis y un campo de Golf de 9 hoyos. Además, disfrutarás de la comodidad de un garaje comunitario con una plaza incluida en el precio y un trastero. La cocina americana está totalmente equipada, ideal para los amantes de la gastronomía. Los suelos de mármol y el suelo radiante en los baños añaden un toque de elegancia y confort. Este apartamento se encuentra en excelente estado y está rodeado de servicios cercanos como tiendas, colegios y restaurantes. A solo 12 km de Marbella y 20 km de Puerto Banús, además de estar a un corto trayecto del aeropuerto de Málaga. No pierdas la oportunidad de vivir en este oasis dentro de un prestigioso golf resort, donde la tranquilidad y el lujo se unen para ofrecerte una experiencia inigualable. ¡Ven a visitarlo y enamórate de tu futuro hogar!

**Posición**

- ✓ Cerca de Golf
- ✓ Cerca de Tiendas
- ✓ Cerca del Mar
- ✓ Cerca de Colegios

**Orientación**

- ✓ Sureste

**Estado**

- ✓ Excelente

**Piscina**

- ✓ Comunitaria

**Climatización**

- ✓ Aire Acondicionado
- ✓ Calefacción Central.
- ✓ Baño

**Vistas**

- ✓ Mar
- ✓ Montaña
- ✓ Golf
- ✓ Panorámicas
- ✓ Jardín

**Características**

- ✓ Terraza Cubierta
- ✓ Ascensor
- ✓ Armarios Empotrados
- ✓ Cerca de Transporte
- ✓ Terraza Privada
- ✓ Gimnasio
- ✓ Pista de Tenis
- ✓ Lavadero
- ✓ Suelos de Mármol
- ✓ Doble acristalamiento

**Cocina**

- ✓ Equipada
- ✓ Parcialmente Equipada

**Jardín**

- ✓ Comunitario

**Seguridad**

- ✓ Persianas Eléctricas
- ✓ Alarma

**Aparcamiento**

- ✓ Comunitario