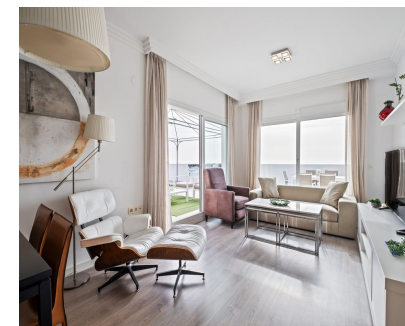


Ventas - Apartamento - Benahavís
515.000€



Ref.-ID: MIBGR4855402

Benahavís

Apartamento

Comunidad: 3,804 EUR / año

IBI: 300 EUR / año



2



2



115 m2

Este exquisito apartamento de 2 dormitorios y 2 baños en Benahavís es una combinación perfecta de elegancia moderna y encanto mediterráneo. Con una generosa superficie interior de 110.07 metros cuadrados, el apartamento está diseñado de manera inteligente con una cocina de concepto abierto que fluye sin esfuerzo hacia las áreas de estar y comedor. La cocina contemporánea está completamente equipada, lo que la hace ideal para recibir o disfrutar de una comida tranquila en casa. Una de las características más destacadas de esta propiedad son sus amplias terrazas. El apartamento cuenta con una terraza de 18.76 metros cuadrados, además de un uso exclusivo de la parte colindante destinada a terraza privada, que suma 109.93 metros cuadrados adicionales. Estos espacios al aire libre ofrecen diversas áreas para relajarse, cenar o simplemente disfrutar de la hermosa vista. Desde las terrazas, se pueden apreciar impresionantes vistas del pintoresco pueblo de Benahavís y del brillante mar Mediterráneo, proporcionando un telón de fondo sereno que cambia con la luz a lo largo del día. Los dormitorios son espaciosos y luminosos, con grandes ventanas que permiten la entrada de abundante luz natural. El dormitorio principal incluye un baño en suite, terminado con un alto estándar, lo que garantiza comodidad y privacidad. El segundo dormitorio es igualmente acogedor, perfecto para huéspedes o miembros de la familia. Ubicado en una zona tranquila y codiciada, este apartamento no es solo un hogar, sino un estilo de vida. Con su proximidad a las comodidades locales, campos de golf y algunas de las mejores opciones gastronómicas de la región, ofrece una experiencia de vida inigualable. Ya sea que busque una residencia permanente o un refugio de vacaciones, esta propiedad encarna lo mejor de la vida en Benahavís.

Posición

- ✓ Pueblo de Montaña
- ✓ Cerca de Golf
- ✓ Cerca de Tiendas
- ✓ Cerca de Ciudad
- ✓ Cerca de Colegios
- ✓ Cerca de los Bosques

Características

- ✓ Armarios Empotrados
- ✓ Terraza Privada
- ✓ Trastero

Categoría

- ✓ Golf
- ✓ Casas de vacaciones
- ✓ Inversion
- ✓ Reventa

Orientación

- ✓ Sur

Cocina

- ✓ Equipada

Estado

- ✓ Buen

Jardín

- ✓ Comunitario

Piscina

- ✓ Comunitaria

Seguridad

- ✓ Recinto Cerrado

Climatización

- ✓ Aire Acondicionado
- ✓ Calefacción Central.

Aparcamiento

- ✓ Subterráneo

Vistas

- ✓ Mar
- ✓ Urbanas

Servicios Públicos

- ✓ Electricidad