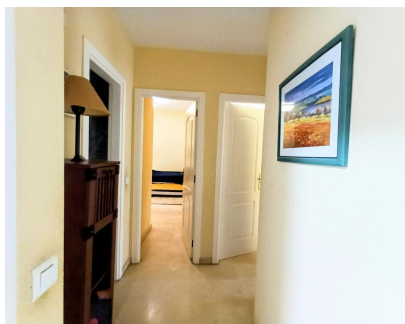
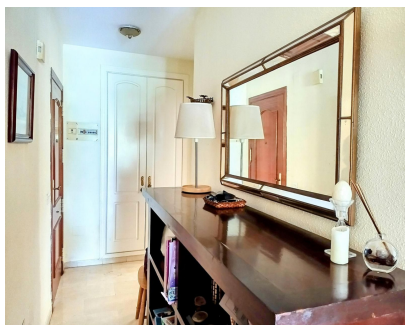


Ventas - Apartamento - Benalmadena Pueblo

352.000€



Ref.-ID: MIBGR4872055

Benalmadena Pueblo

Apartamento

Comunidad: 1,080 EUR / año

IBI: 800 EUR / año



3



2



95 m2

Fantástico Apartamento en Hermosa Comunidad con Excelentes Servicios y Rápido Acceso a la Autopista Ubicado en una comunidad residencial privada con zonas verdes, pista de pádel y piscina, este luminoso apartamento en primera planta ofrece un estilo de vida cómodo y relajado, ideal para familias y para quienes buscan un entorno agradable y bien comunicado. 3 amplios dormitorios con armarios empotrados y 2 baños Terraza y balcón orientados al este, perfectos para disfrutar de la luz natural Plaza de garaje incluida en el precio Primera planta exterior con acceso por ascensor para mayor comodidad Piscina comunitaria, zonas verdes y pista de pádel Este apartamento es perfecto para quienes desean disfrutar de la tranquilidad y los servicios de una comunidad bien cuidada, con la ventaja de un excelente acceso a la autopista para facilitar los desplazamientos. ¡No pierdas la oportunidad de visitarlo!

Posición

- ✓ Cerca de Tiendas
- ✓ Urbanización

Orientación

- ✓ Este

Estado

- ✓ Buen

Piscina

- ✓ Comunitaria
- ✓ Piscina de Niños

Vistas

- ✓ Jardín
- ✓ Piscina

Características

- ✓ Terraza Cubierta
- ✓ Ascensor
- ✓ Armarios Empotrados
- ✓ Cerca de Transporte
- ✓ Terraza Privada
- ✓ Pista de Tenis

Muebles

- ✓ Amueblada

Cocina

- ✓ Equipada

Jardin

- ✓ Comunitario

Seguridad

- ✓ Recinto Cerrado

Aparcamiento

- ✓ Subterráneo
- ✓ Privado