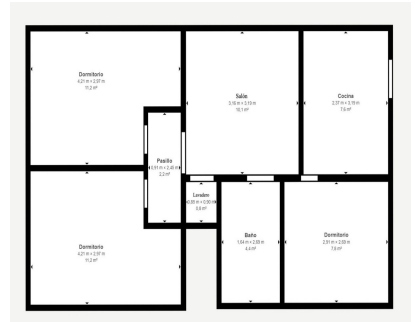


Ventas - Casa - Coín
225.000€



Ref.-ID: MIBGR4872661

Coín

Casa



Casa Rural en Venta con AFO y Amplio Terreno en Coín Esta encantadora casa rural de una sola planta, que cuenta con AFO (Asimilado Fuera de Ordenación), ofrece un diseño práctico y acogedor, ideal para quienes buscan disfrutar de la tranquilidad y la naturaleza. - Distribución Interior Al entrar, nos encontramos con un amplio salón de concepto abierto, que integra la cocina americana en un espacio diáfano y funcional. Este espacio cuenta con un split de aire acondicionado para mantener un ambiente fresco durante el verano. La vivienda dispone de 3 habitaciones amplias, una de ellas actualmente utilizada como cuarto de almacenaje, además de un baño completo y un pequeño lavadero que alberga la lavadora. - Zonas Exteriores En el exterior, la propiedad cuenta con dos terrazas cubiertas que suman un total de 74 m². La primera terraza, situada a la entrada de la vivienda, está completamente equipada con fregadero, barbacoa y horno, lo que permite realizar reuniones familiares y comidas al aire libre. La segunda terraza se encuentra en la parte trasera de la vivienda, ofreciendo un espacio adicional. Además, el exterior incluye una habitación extra de almacenaje. - Terreno y Servicios La finca, totalmente vallada y de disposición plana, abarca un terreno de 5,292 m². En ella, encontrará una variedad de árboles frutales, incluyendo olivos, higueras, parras y llorones, ideales para quienes desean disfrutar de un entorno natural. También cuenta con una zona de aparcamiento techada, perfecta para proteger el coche de las altas temperaturas o las lluvias intensas. El agua de la vivienda proviene directamente del suministro del pueblo de Coín. - Ubicación y Acceso La finca es de fácil acceso con carril asfaltado excepto por los últimos 300 metros. La propiedad se encuentra a tan solo 5 minutos de las zonas comerciales de Coín. ¡Una oportunidad ideal para disfrutar de la vida en el campo con todas las comodidades!

Posición

- ✓ Campo
- ✓ Pueblo
- ✓ Pueblo de Montaña

Orientación

- ✓ Sureste

Estado

- ✓ Buen

Climatización

- ✓ A/A Caliente
- ✓ A/A Frio

Vistas

- ✓ Campo

Características

- ✓ Terraza Cubierta
- ✓ Terraza Privada
- ✓ Trastero
- ✓ Lavadero
- ✓ Barbacoa

Jardin

- ✓ Privado

Aparcamiento

- ✓ Cubierto
- ✓ Más de uno
- ✓ Privado

Servicios Públicos

- ✓ Agua Potable