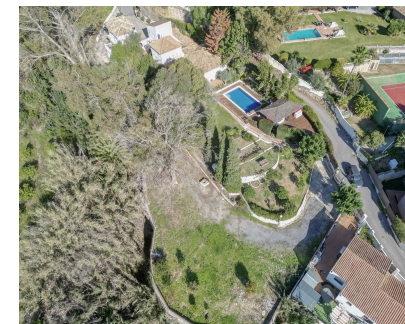


## Ventas - Casa - Benalmadena

# 1.495.000€



**Ref.-ID: MIBGR4874836**

**Benalmadena**

**Casa**

**IBI: 1,600 EUR / año**

**Basura: 110 EUR / año**



**7**



**6**



**285 m2**



**3200 m2**

Villa situada en Benalmádena con 2 alojamientos independientes, anteriormente gestionado como un B&B de éxito y a sólo 3,5 km de la playa. La casa principal se distribuye de la siguiente manera: Hall de entrada, cocina totalmente equipada con comedor independiente y acceso a la terraza y jardines, 2 dormitorios dobles, espectacular dormitorio principal con baño en suite y zona de estar privada, dormitorio doble con baño en suite. Alojamiento independiente n.1: entrada privada, apartamento completo con cocina totalmente equipada, preciosa zona de estar con acceso directo al jardín, baño y dormitorio doble. Alojamiento independiente n.2: entrada privada, estudio con zona de estar, dormitorio, baño y pequeña cocina. La propiedad está en buen estado con conexión de agua potable, fibra óptica, aire acondicionado en todos los dormitorios y salón, piscina climatizada (sal), precioso jardín y espectaculares vistas al mar y montaña. Esta propiedad anteriormente funcionaba como un B&B de éxito. Año de construcción: 1982 - IBI: 1600€ al año - Parcela: 3200m2 - Superficie habitable: 283m2 La propiedad está completamente registrada.

**Posición**

- ✓ Ciudad
- ✓ Cerca de Tiendas
- ✓ Cerca del Mar
- ✓ Cerca de Ciudad
- ✓ Cerca de Colegios

**Características**

- ✓ Terraza Cubierta
- ✓ Armarios Empotrados
- ✓ Cerca de Transporte
- ✓ Terraza Privada
- ✓ WiFi
- ✓ Aprtmt. Huéspedes
- ✓ Trastero
- ✓ Lavadero
- ✓ Baño En-Suite
- ✓ Barbacoa
- ✓ Fibra óptica

**Categoría**

- ✓ Ganga
- ✓ Reventa

**Orientación**

- ✓ Sur
- ✓ Suroeste
- ✓ Oeste

**Muebles**

- ✓ Parcialmente

**Estado**

- ✓ Buen

**Cocina**

- ✓ Equipada

**Piscina**

- ✓ Privada
- ✓ Con Calefacción

**Jardín**

- ✓ Privado

**Climatización**

- ✓ Aire Acondicionado
- ✓ A/A Caliente
- ✓ A/A Frio

**Aparcamiento**

- ✓ Garaje
- ✓ Privado

**Vistas**

- ✓ Mar
- ✓ Montaña
- ✓ Campo
- ✓ Panorámicas
- ✓ Jardín

**Servicios Públicos**

- ✓ Electricidad
- ✓ Agua Potable