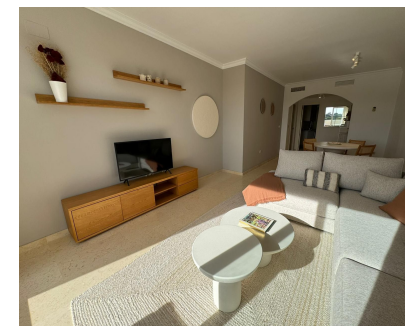
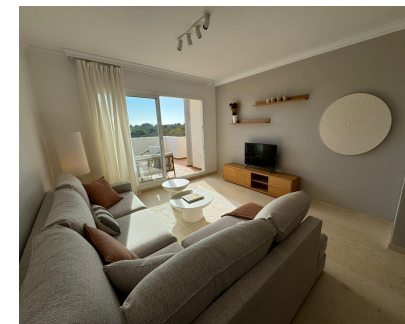
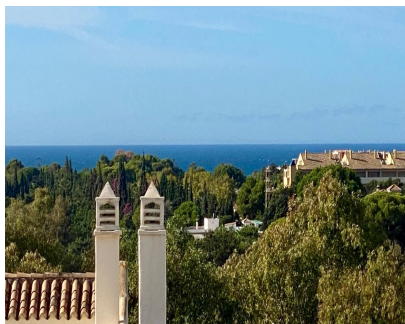


Ventas - Apartamento - Elviria

395.000€



Ref.-ID: MIBGR4879216

Elviria

Apartamento

Comunidad: 2,088 EUR / año

IBI: 896 EUR / año



2



2



125 m2

Un exquisito ático de 2 dormitorios ubicado en la exclusiva Elviria, a solo 5-10 minutos de Marbella. Esta notable propiedad exhibe vistas panorámicas tanto al mar como a las montañas, ofreciendo lo mejor de la vida en la Costa del Sol. Terminado con un alto estándar, el ático cuenta con hermosos pisos de mármol en todas partes, así como detalles de mármol en ambos baños, agregando un toque elegante. La espaciosa cocina totalmente equipada incluye electrodomésticos de primera línea, listos para satisfacer todas sus necesidades culinarias. La propiedad incluye dos dormitorios, dos baños y una amplia terraza, que ofrece mucho espacio para relajarse mientras disfruta del impresionante entorno. Los residentes de este complejo también se benefician de dos grandes piscinas comunitarias, perfectas para disfrutar de días cálidos en un entorno tranquilo. Además, el ático incluye un espacio de estacionamiento subterráneo privado para mayor comodidad y seguridad. Situado en una zona cotizada de Elviria, este ático tiene una ubicación ideal cerca de los servicios locales, campos de golf de renombre y playas vírgenes, lo que lo convierte en una excelente opción para quienes buscan un estilo de vida lujoso en Málaga.

Posición

- ✓ Área Comercial
- ✓ Cerca de Golf
- ✓ Cerca de Tiendas
- ✓ Cerca del Mar
- ✓ Cerca de Colegios
- ✓ Cerca de los Bosques
- ✓ Urbanización

Características

- ✓ Ascensor
- ✓ Terraza Privada
- ✓ Baño En-Suite
- ✓ Suelos de Mármol

Categoría

- ✓ Ganga
- ✓ Inversion
- ✓ Lujo
- ✓ Reventa

Orientación

- ✓ Sur

Muebles

- ✓ Opcionales

Estado

- ✓ Excelente

Cocina

- ✓ Equipada

Piscina

- ✓ Comunitaria

Jardin

- ✓ Comunitario

Climatización

- ✓ Aire Acondicionado
- ✓ A/A Preinstalado
- ✓ A/A Caliente
- ✓ A/A Frio
- ✓ Calefacción Central.

Seguridad

- ✓ Recinto Cerrado
- ✓ Caja fuerte

Vistas

- ✓ Mar
- ✓ Montaña
- ✓ Panorámicas
- ✓ Jardín

Aparcamiento

- ✓ Subterráneo
- ✓ Garaje
- ✓ Comunitario