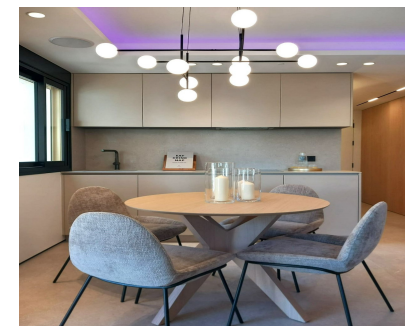


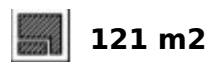
Ventas - Apartamento - Puerto Banús
749.000€



Ref.-ID: MIBGR4887310

Puerto Banús

Apartamento



RECIEN REFORMADO apartamento muy cerca de Puerto Banús, y con todos los servicios al alcance de la mano. En la entrada nos encontramos con un amplio hall que distribuye las distintas áreas del apartamento. La cocina abierta destaca por su diseño funcional y moderno, completamente equipada con electrodomésticos de alta gama de la marca Miele, con detalles como una zona de desayuno integrada, perfectamente oculta tras un elegante panelado de madera de la prestigiosa marca Logos. La encimera, con placa vitrocerámica integrada, es un toque adicional de funcionalidad y estética. El salón, lleno de luz natural, se convierte en un espacio acogedor gracias a la chimenea de bioetanol y a una TV LG integrada en el panelado, ideal para disfrutar de momentos de relax. Desde aquí, se accede a una terraza descubierta que ofrece vistas despejadas y cuenta con iluminación indirecta y jardineras con sistema de riego automático, pensada para crear un ambiente único durante el día y la noche. El dormitorio principal, con baño en suite y vestidor, es un espacio de lujo donde cada detalle ha sido cuidado. Ambos dormitorios están equipados con televisores LG y cuentan con un sistema de domótica integral de la marca Zennio, permitiendo un control completo de la iluminación, la climatización y las persianas para maximizar el confort. El complejo ofrece una amplia piscina comunitaria rodeada de zonas ajardinadas, perfectas para disfrutar del buen clima de la Costa del Sol. Además, este apartamento incluye una plaza de aparcamiento en el parking subterráneo, situada convenientemente frente al ascensor además de un amplio trastero. Con su combinación de diseño contemporáneo, tecnología avanzada y una ubicación envidiable, este apartamento es una opción exclusiva para quienes buscan un estilo de vida de lujo en Puerto Banús.

Posición

- ✓ Área Comercial
- ✓ Cerca de Puerto
- ✓ Cerca de Tiendas
- ✓ Cerca del Mar
- ✓ Cerca de Colegios
- ✓ Cerca de Marina
- ✓ Urbanización

Orientación

- ✓ Este
- ✓ Sur

Estado

- ✓ Excelente

Piscina

- ✓ Comunitaria

Climatización

- ✓ Aire Acondicionado

Vistas

- ✓ Urbanas
- ✓ Calle

Características

- ✓ Terraza Cubierta
- ✓ Ascensor
- ✓ Armarios Empotrados
- ✓ Cerca de Transporte
- ✓ Trastero

Muebles

- ✓ Amueblada

Cocina

- ✓ Equipada

Jardin

- ✓ Comunitario

Seguridad

- ✓ Recinto Cerrado

Aparcamiento

- ✓ Garaje

Categoría

- ✓ Inversion
- ✓ Reventa
- ✓ Contemporáneo