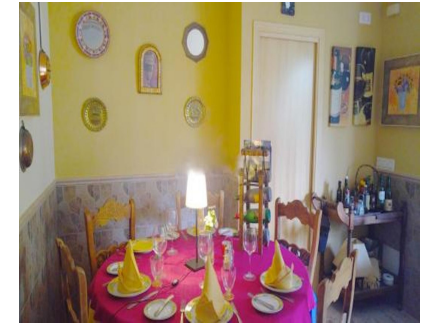


**Ventas - Comercial - Cancelada**  
**1.350.000€**



**Ref.-ID: MIBGR4889464**

**Cancelada**

**Comercial**



Encantador Hostal Boutique en Cancelada, Estepona Descubra una oportunidad de inversión única con este precioso hostel boutique, situado en la pintoresca barriada de Cancelada, Estepona, a pocos minutos de Puerto Banús y Marbella. Con su arquitectura tradicional andaluza y su ambiente cálido y acogedor, esta propiedad ofrece una experiencia auténtica que combina comodidad, atracción y potencial de crecimiento. Durante más de 20 años, ha sido una labor de pasión para sus propietarios. Lo que empezó como un proyecto familiar se ha convertido en un destino muy querido por viajeros de todo el mundo. Cada centímetro de este albergue cuenta una historia de dedicación y cuidado. Desde las renovadas instalaciones hasta la arquitectura andaluza mantenida con mimo, los propietarios se han asegurado de que sus huéspedes se sientan como en casa, ofreciéndoles una estancia memorable. Ahora, tras décadas de servicio, la familia está lista para pasar la antorcha a nuevas manos - un nuevo propietario o inversor que lleve adelante su visión. Esta propiedad se entrega completamente llave en mano, con todos los accesorios recientemente actualizados y en perfecto estado de funcionamiento, por lo que está lista para su traspaso inmediato. Tanto si usted es un operador que busca una transición sin problemas o un inversor que busca una oportunidad increíble en el próspero mercado de la Costa del Sol, este hostel está listo para dar la bienvenida a su próximo capítulo. Construido en 2003 y cuidadosamente mantenido, cuenta con 12 elegantes habitaciones dobles, cada una equipada con: Baños en-suite: Modernas cabinas de ducha para mayor comodidad. Comodidades: Camas de látex, aire acondicionado, calefacción, cafeteras de cápsulas, televisores de pantalla plana, WIFI gratuito y escritorios. Todas las habitaciones tienen balcones exteriores con vistas al jardín y a la montaña, lo que garantiza a los huéspedes una estancia tranquila y pintoresca. Instalaciones El albergue ocupa tres plantas con una superficie total de 500 m2 e incluye: Restaurante y Terraza: Un comedor totalmente amueblado perfecto para disfrutar del clima mediterráneo. Recepción y Cocina: Totalmente equipada y lista para funcionar sin problemas. Características adicionales: Dos cuartos de baño comunitarios (uno accesible para huéspedes discapacitados), video portero de seguridad y sistemas aerotérmicos de bajo consumo con paneles solares. Aspectos destacados de la ubicación Situada a sólo 800 metros de la playa y cerca de prestigiosos campos de golf como Villa Padierna, esta propiedad ofrece fácil acceso a lo mejor de la Costa del Sol, incluyendo renombrados restaurantes, playas y experiencias culturales. Excelentes enlaces de transporte conectan Cancelada con Marbella, Puerto Banús y los aeropuertos cercanos. Potencial de inversión La reputación consolidada del hostel y su ubicación ideal lo convierten en una inversión llave en mano con un importante potencial alcista: Rentabilidad con mejoras: La modernización de los interiores podría aumentar aún más los ingresos. Eficiencia energética: Los paneles solares y los sistemas actualizados reducen los costes operativos. Ubicación privilegiada: La proximidad a destinos populares atrae tanto a viajeros de ocio como de negocios. Con su mezcla de encanto, funcionalidad y oportunidades de crecimiento, este hostel boutique representa una oferta excepcional en una de las zonas más deseadas de la Costa del Sol. Póngase en contacto con nosotros para más detalles y concertar una visita.

<p><b>Posición</b></p> <ul style="list-style-type: none"> <li>✓ Suburbano</li> <li>✓ Área Comercial</li> <li>✓ Cerca de Golf</li> <li>✓ Cerca de Tiendas</li> <li>✓ Cerca del Mar</li> </ul>	<p><b>Orientación</b></p> <ul style="list-style-type: none"> <li>✓ Oeste</li> </ul>	<p><b>Estado</b></p> <ul style="list-style-type: none"> <li>✓ Excelente</li> <li>✓ Renovado Recientemente</li> </ul>	<p><b>Climatización</b></p> <ul style="list-style-type: none"> <li>✓ Aire Acondicionado</li> <li>✓ A/A Preinstalado</li> <li>✓ A/A Caliente</li> <li>✓ A/A Frio</li> </ul>	<p><b>Vistas</b></p> <ul style="list-style-type: none"> <li>✓ Mar</li> <li>✓ Montaña</li> <li>✓ Playa</li> <li>✓ Campo</li> <li>✓ Panorámicas</li> <li>✓ Jardín</li> <li>✓ Patio</li> <li>✓ Urbanas</li> <li>✓ Calle</li> </ul>	<p><b>Características</b></p> <ul style="list-style-type: none"> <li>✓ Terraza Cubierta</li> <li>✓ Armarios Empotrados</li> <li>✓ Cerca de Transporte</li> <li>✓ TV Satélite</li> <li>✓ WiFi</li> <li>✓ Casa de Huéspedes</li> <li>✓ Trastero</li> <li>✓ Lavadero</li> <li>✓ Baño En-Suite</li> <li>✓ Suelo de Madera</li> <li>✓ Suelos de Mármol</li> <li>✓ Bar</li> <li>✓ Restaurant</li> </ul>
<p><b>Muebles</b></p> <ul style="list-style-type: none"> <li>✓ Amueblada</li> </ul>	<p><b>Cocina</b></p> <ul style="list-style-type: none"> <li>✓ Equipada</li> </ul>	<p><b>Jardín</b></p> <ul style="list-style-type: none"> <li>✓ Comunitario</li> </ul>	<p><b>Seguridad</b></p> <ul style="list-style-type: none"> <li>✓ Alarma</li> <li>✓ Caja fuerte</li> </ul>	<p><b>Aparcamiento</b></p> <ul style="list-style-type: none"> <li>✓ Libre</li> <li>✓ Calle</li> <li>✓ Comunitario</li> </ul>	<p><b>Servicios Públicos</b></p> <ul style="list-style-type: none"> <li>✓ Electricidad</li> <li>✓ Agua Potable</li> <li>✓ Teléfono</li> <li>✓ Gas</li> <li>✓ Paneles solares fotovoltaicos</li> <li>✓ Paneles Solares Térmicas</li> </ul>
<p><b>Categoría</b></p> <ul style="list-style-type: none"> <li>✓ Ganga</li> <li>✓ Inversion</li> <li>✓ Reventa</li> </ul>					