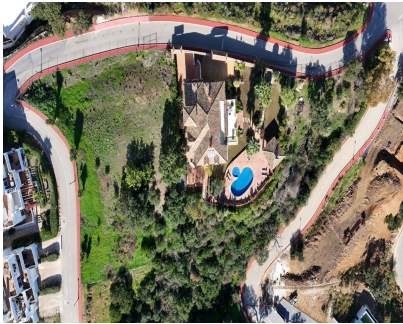
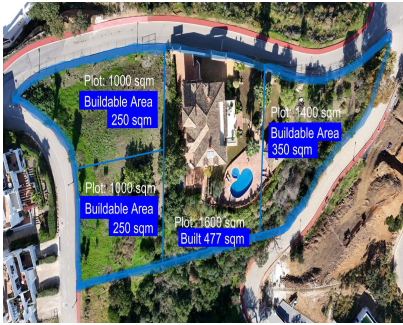


Ventas - Casa - La Mairena

2.750.000€



Ref.-ID: MIBGR4895293

La Mairena

Casa

Comunidad: 1,860 EUR / año

IBI: 1,400 EUR / año



6



5.5



477 m2



5000 m2

Ubicada en las serenas colinas de La Mairena, esta villa independiente ofrece impresionantes vistas panorámicas al mar y a la montaña desde cada rincón. Tres parcelas edificables contiguas hacen de esta una oportunidad de inversión excepcional o una increíble casa privada sin vecinos directos. HOGAR FAMILIAR IDEAL Construida en 2003, esta casa bien construida cuenta con un primer piso recién renovado y dos dormitorios grandes recientemente añadidos, cada uno con lujosos baños en suite contemporáneos. La propiedad cuenta con seis dormitorios en total, cinco baños y un aseo de invitados. Área de la piscina: Gran piscina con una zona poco profunda ideal para niños pequeños y para relajarse en el agua. Aseo y ducha de fácil acceso. Cocina exterior con nevera y zona de barbacoa. Jardines paisajísticos que sorprendentemente requieren poco mantenimiento (jardinero 1 hora a la semana). Características adicionales: Persianas eléctricas Sistema de alarma Garaje subterráneo Calefacción por suelo radiante en los baños Calefacción central Chimenea Mobiliario opcional PROYECTO DE ENSUEÑO PARA INVERSORES Este es uno de los terrenos edificables más grandes en La Mairena, que consta de una parcela con una construcción existente de 447 m² y la opción de construir un total de 850 m² en las 3 parcelas contiguas (ver imagen 2 para detalles). Presenta una oportunidad de desarrollo única para construir en una de las áreas más lujosas de Marbella, donde la casa promedio se vende por más de 2 millones de euros. Construido: 447 m², Edificable: 350 m², 250 m² y 250 m². ÁREA Situada en las colinas al noreste de Marbella, la exclusiva área de La Mairena ofrece un entorno tranquilo, privado y campestre, pero a solo minutos de las playas, tiendas, escuelas y campos de golf de la costa. Ubicada dentro de la Reserva de la Biosfera de la UNESCO de la Sierra de las Nieves, La Mairena es ideal para el senderismo, ciclismo, equitación y la apreciación de la naturaleza. El área ofrece impresionantes vistas del campo abierto al norte y del mar Mediterráneo al sur, incluyendo vistas de Elviria y Los Monteros. Ubicada a solo 20 minutos aproximadamente de una increíble selección de campos de golf: Marbella Golf & Country Club Santa Maria Golf & Country Club Greenlife Golf Marbella Hoyo 19 Golf Club Cabopino Golf Marbella Miraflores Golf Calahonda Golf Calanova Golf La Siesta Golf La Cala Golf Santana Golf La Noria Golf

Posición

- ✓ Suburbano
- ✓ Campo
- ✓ Pueblo
- ✓ Pueblo de Montaña
- ✓ Cerca de Golf
- ✓ Cerca de Tiendas
- ✓ Cerca de Ciudad
- ✓ Cerca de Colegios
- ✓ Cerca de los Bosques
- ✓ Urbanización

Características

- ✓ Terraza Cubierta
- ✓ Armarios Empotrados
- ✓ Terraza Privada
- ✓ TV Satélite
- ✓ WiFi
- ✓ Trastero
- ✓ Lavadero
- ✓ Baño En-Suite
- ✓ Suelos de Mármol
- ✓ Jacuzzi
- ✓ Barbacoa
- ✓ Doble acristalamiento
- ✓ Sótano

Servicios Públicos

- ✓ Electricidad
- ✓ Agua Potable
- ✓ Teléfono
- ✓ Gas

Orientación

- ✓ Norte
- ✓ Noreste
- ✓ Este
- ✓ Sureste
- ✓ Sur
- ✓ Suroeste
- ✓ Oeste
- ✓ Noroeste

Muebles

- ✓ Opcionales

Categoría

- ✓ Ganga
- ✓ Golf
- ✓ Casas de vacaciones
- ✓ Inversion
- ✓ Lujo
- ✓ Pre-construcción
- ✓ Reventa
- ✓ Contemporáneo

Estado

- ✓ Excelente
- ✓ Buen
- ✓ Necesita Reformas
- ✓ Reformado Recientemente
- ✓ Renovado Recientemente
- ✓ Requiere Restauración
- ✓ Nueva Construcción

Cocina

- ✓ Equipada

Piscina

- ✓ Privada
- ✓ Piscina de Niños

Jardin

- ✓ Privado
- ✓ Paisajista
- ✓ Mantenimiento fácil

Climatización

- ✓ Aire Acondicionado
- ✓ A/A Preinstalado
- ✓ A/A Caliente
- ✓ A/A Frio
- ✓ Chimenea
- ✓ Suelo Radiante
- ✓ Baño

Seguridad

- ✓ Recinto Cerrado
- ✓ Persianas Eléctricas
- ✓ Portero Automático
- ✓ Alarma
- ✓ Seguridad 24 Horas
- ✓ Caja fuerte

Vistas

- ✓ Mar
- ✓ Montaña
- ✓ Campo
- ✓ Panorámicas
- ✓ Jardín
- ✓ Piscina
- ✓ Bosques

Aparcamiento

- ✓ Subterráneo
- ✓ Garaje
- ✓ Cubierto
- ✓ Más de uno
- ✓ Privado