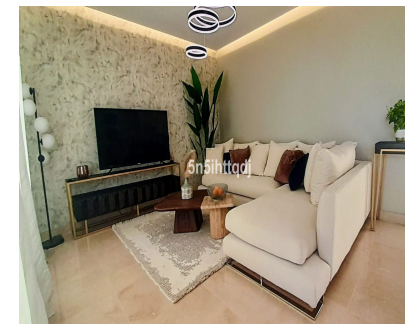


Ventas - Apartamento - Benahavís
779.000€



Ref.-ID: MIBGR4898200

Benahavís

Apartamento

Basura: 18 EUR / año



3



2



177 m2

Ubicado en la cima de la colina de la Reserva Natural de Alcuñuz, encontrará este sofisticado apartamento de tres dormitorios con diseño interior de LORIINI en la exclusiva comunidad cerrada. Disfrutando de las vistas con amplias puertas de vidrio de piso a techo de la exuberante parte trasera, la propiedad se encuentra en una posición privilegiada en primera fila y esquina y cuenta con vistas superiores ininterrumpidas a la reserva natural, al jardín y al mar. La luz del sol fluye a través de grandes puertas de patio de vidrio tintadas con espejos, combinando a la perfección los espacios interiores y exteriores para crear un ambiente espacioso y lleno de luz ideal para un estilo de vida moderno y lujoso. Ofreciendo impresionantes vistas al campo orientadas al suroeste y vistas al mar que puede disfrutar desde el amanecer hasta el atardecer, esta propiedad está bañada de luz natural durante todo el día y lo envuelve en la naturaleza andaluza. Una comunidad de nueva construcción diseñada con una arquitectura ecológica sostenible que integra una vida de lujo inmersa en un entorno natural, jardines verticales y exuberantes áreas verdes y amplios jardines, con dos piscinas al aire libre. Una casa que es un oasis de calidez y sofisticación, lista para mudarse llave en mano. LORIINI fue comisariada y diseñada, sin escatimar en gastos, asegurando experiencias de vida extraordinarias que personifican el lujo, la comodidad y el estilo. La propiedad de alta gama cuenta con una amplia sala de estar y comedor que combina a la perfección el aire libre y la naturaleza, con su generosa terraza privada abierta, perfecta para la vida al aire libre, el entretenimiento o la relajación. La moderna cocina de planta abierta está totalmente equipada con electrodomésticos de primera calidad. El dormitorio principal de estilo retiro cuenta con baño privado y acceso directo a la terraza, lo que brinda privacidad y comodidad, mientras que dos dormitorios adicionales comparten un baño bien equipado. Las comodidades adicionales incluyen calefacción por suelo radiante en los baños, doble acristalamiento, aire acondicionado frío y calor, trastero, aislamiento térmico y acústico para la máxima privacidad y eficiencia y estacionamiento subterráneo seguro, puertas seguras con cámaras. Ubicado justo enfrente de la entrada a La Heredia, lo que permite un fácil acceso a una gran cantidad de tiendas y servicios locales, incluidos algunos de los mejores campos de golf de la zona a las puertas. A tan solo unos minutos de Puerto Banús y la Milla de Oro, pero rodeado de un enclave de lujo de exclusivos campos de golf, y lindando directamente con el lujoso complejo La Azalia, el exclusivo Club de Campo La Zagaleta y el campo de golf y club de campo Los Arqueros. Gracias a su posición elevada, ofrece impresionantes vistas panorámicas sobre el campo de golf y el valle hacia el mar Mediterráneo. Experimente lo mejor de la vida en la Costa del Sol, donde su hogar realmente es su santuario.

Posición

- ✓ Primera línea de Golf
- ✓ Suburbano
- ✓ Campo
- ✓ Área Comercial
- ✓ Cerca de Golf
- ✓ Cerca de Tiendas
- ✓ Cerca de Ciudad
- ✓ Cerca de Colegios
- ✓ Cerca de los Bosques
- ✓ Urbanización

Características

- ✓ Terraza Cubierta
- ✓ Ascensor
- ✓ Armarios Empotrados
- ✓ Terraza Privada
- ✓ WiFi
- ✓ Gimnasio
- ✓ Pista de Tenis
- ✓ Trastero
- ✓ Lavadero
- ✓ Baño En-Suite
- ✓ Acceso para personas con movilidad reducida
- ✓ Suelos de Mármol
- ✓ Doble acristalamiento

Servicios Públicos

- ✓ Electricidad
- ✓ Teléfono

Orientación

- ✓ Sureste
- ✓ Sur
- ✓ Suroeste

Muebles

- ✓ Amueblada

Categoría

- ✓ Ganga
- ✓ Golf
- ✓ Casas de vacaciones
- ✓ Inversion
- ✓ Lujo
- ✓ Reventa
- ✓ Contemporáneo

Estado

- ✓ Excelente
- ✓ Nueva Construcción

Cocina

- ✓ Equipada
- ✓ Parcialmente Equipada

Piscina

- ✓ Comunitaria

Jardin

- ✓ Comunitario

Climatización

- ✓ Aire Acondicionado
- ✓ Calefacción Central.
- ✓ Chimenea
- ✓ Baño

Seguridad

- ✓ Recinto Cerrado
- ✓ Persianas Eléctricas
- ✓ Portero Automático
- ✓ Alarma
- ✓ Seguridad 24 Horas

Vistas

- ✓ Mar
- ✓ Montaña
- ✓ Golf
- ✓ Campo
- ✓ Panorámicas
- ✓ Jardín
- ✓ Piscina
- ✓ Patio
- ✓ Bosques

Aparcamiento

- ✓ Subterráneo
- ✓ Garaje
- ✓ Comunitario
- ✓ Privado