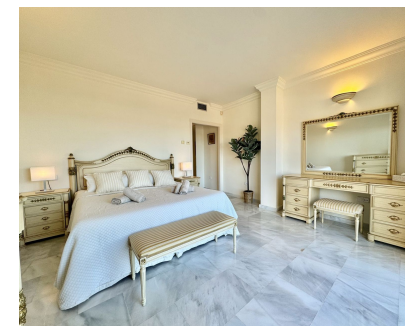


**Alquiler Corta - Apartamento - Nueva Andalucía**  
**2.000€ / Semana**



**Ref.-ID: MIBGR4808707**

**Nueva Andalucía**

**Apartamento**



**4**



**2**



**230 m2**

IMPRESIONANTES VISTAS PANORAMICAS AL MAR, MONTAÑA Y GOLF! Ubicado en uno de los mejores complejos residenciales de Nueva Andalucía, este increíble apartamento representa el lugar perfecto de residencia de vacaciones para quienes buscan un estilo de vida clásico y elevado en el Valle del Golf. Es una de las propiedades más grandes del complejo, orientada al oeste y ofrece hermosas vistas panorámicas de 180 ° al mar, montaña y golf. Esta propiedad dispone de cuatro amplios dormitorios y 2 baños completos. Un Amplio salón, cocina totalmente amueblada y equipada con todo lo necesario para unas vacaciones de ensueño. El salón da acceso a una acogedora y amplia terraza, que invita a disfrutar de las increíbles vistas panorámicas y magníficos atardeceres. La propiedad ha sido construida con los más altos estándares y tiene aire acondicionado frío/calor. También incluye una plaza de aparcamiento en un garaje subterráneo. El dormitorio principal con cama matrimonial, un segundo dormitorio con cama doble, el tercer dormitorio con dos camas individuales y un cuarto dormitorio con un sofa cama para dos personas. Tanto el salón como el dormitorio principal y el dormitorio 2 disponen de persianas. El dormitorio 3 y 4 tienen cortinas normales. El complejo residencial Magna Marbella ofrece tres piscinas al aire libre y un enorme jardín tropical bien cuidado, un sistema de cámaras de vigilancia y un servicio de seguridad las 24 horas para garantizar la seguridad y tranquilidad. Justo al pie del complejo se encuentran el campo de golf Magna Marbella y el conocido restaurante Magna Café. A tan sólo 5 minutos en coche de Puerto Banús y de la playa. Los mejores campos de golf de Marbella: Las Brisas, Aloha y Los Naranjos Golf, así como todos los servicios de Nueva Andalucía se encuentran en las inmediaciones.

#### Posición

- ✓ Primera línea de Golf
- ✓ Cerca de Puerto
- ✓ Cerca de Tiendas
- ✓ Cerca de Colegios
- ✓ Urbanización

#### Orientación

- ✓ Oeste

#### Estado

- ✓ Excelente

#### Piscina

- ✓ Comunitaria

#### Climatización

- ✓ Aire Acondicionado
- ✓ A/A Caliente
- ✓ A/A Frio

#### Vistas

- ✓ Mar
- ✓ Montaña
- ✓ Golf
- ✓ Panorámicas
- ✓ Jardín
- ✓ Piscina

#### Características

- ✓ Terraza Cubierta
- ✓ Ascensor
- ✓ Armarios Empotrados
- ✓ Terraza Privada
- ✓ TV Satélite
- ✓ Baño En-Suite
- ✓ Suelos de Mármol
- ✓ Jacuzzi
- ✓ Doble acristalamiento
- ✓ Restaurant
- ✓ Fibra óptica

#### Muebles

- ✓ Amueblada

#### Cocina

- ✓ Equipada

#### Jardín

- ✓ Comunitario

#### Seguridad

- ✓ Recinto Cerrado
- ✓ Persianas Eléctricas
- ✓ Seguridad 24 Horas

#### Aparcamiento

- ✓ Subterráneo
- ✓ Garaje

#### Categoría

- ✓ Casas de vacaciones