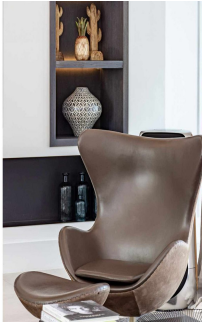
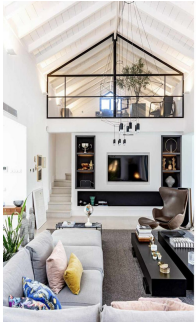


Alquiler Larga - Casa - Nueva Andalucía
16.800€ / Mes



Ref.-ID: MIBGR4687081

Nueva Andalucía

Casa



Ubicada en un exuberante jardín, esta propiedad emana el encanto de una residencia andaluza atemporal, alardeando interiores contemporáneos y una atmósfera refinada. Ubicada en una tranquila calle sin salida, la casa goza de una ubicación elevada y orientada al sur que ofrece impresionantes vistas y abundante luz solar durante todo el día. Al entrar en esta morada, serás recibido por techos abovedados y amplios ventanales, bañando los interiores en luz natural. El nivel principal cuenta con una cocina bien equipada de diseño abierto y electrodomésticos modernos, fluyendo sin problemas hacia las amplias áreas de estar y comedor, ambas con acceso a una terraza con espacio para cenar al aire libre. La planta baja también alberga la lujosa suite principal completa con vestidor y baño en suite, mientras que arriba, una oficina/estudio con ventanas de acero ofrece vistas serenas que dan al salón. Arriba, te esperan dos dormitorios y baños adicionales, uno de los cuales ofrece cautivadoras vistas al mar y al jardín. El nivel inferior ofrece un amplio espacio de entretenimiento con una generosa sala de juegos/zona de TV y una bodega climatizada. El garaje, convenientemente accesible a través de una pared de vidrio desde la sala de juegos, también se encuentra en este nivel junto con un cuarto dormitorio y baño. En el exterior, el jardín tropical ofrece un refugio de privacidad y tranquilidad, centrado alrededor de una gran piscina climatizada y complementado por una cabaña totalmente equipada con cocina al aire libre, barbacoa y área de estar. Esta impresionante propiedad en el corazón de Nueva Andalucía está equipada con un sistema de sonido Sonos en toda la propiedad y el jardín, calefacción por suelo radiante en la planta baja y en todos los baños, así como paneles solares que suministran energía para el calentador de la piscina y la caldera de agua.

Posición

- ✓ Cerca de Golf
- ✓ Cerca del Mar
- ✓ Cerca de Ciudad

Orientación

- ✓ Sureste

Estado

- ✓ Excelente

Piscina

- ✓ Con Calefacción

Climatización

- ✓ Aire Acondicionado
- ✓ A/A Preinstalado
- ✓ A/A Caliente
- ✓ Suelo Radiante
- ✓ Baño

Vistas

- ✓ Mar
- ✓ Jardín
- ✓ Patio

Características

- ✓ Terraza Cubierta
- ✓ Armarios Empotrados
- ✓ Terraza Privada
- ✓ WiFi
- ✓ Sala de Juegos
- ✓ Baño En-Suite
- ✓ Barbacoa

Muebles

- ✓ Amueblada

Cocina

- ✓ Equipada

Jardín

- ✓ Privado