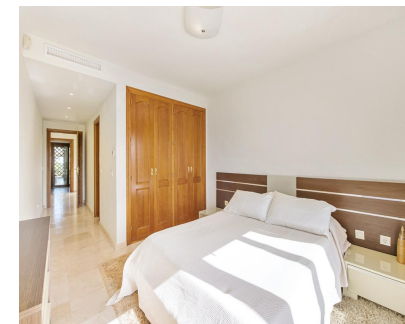


## Alquiler Larga - Apartamento - Diana Park 3.500€ / Mes



Ref.-ID: MIBGR4748131

Diana Park

Apartamento



**\*\*Este es un alquiler a largo plazo con un contrato de 12 meses\*\*** Espectacular ático dúplex de 3 dormitorios - El Campanario \*DISTANCIA A PIE DEL CAMPO DE GOLF \*DISTANCIA A PIE A BARES Y TIENDAS \*AMPLIA TERRAZA PRIVADA \*SAUNA PRIVADA \*PARKING EN GARAJE \*TRASTERO Nos complace en presentarles este espectacular ático dúplex de 3 dormitorios, situado en la codiciada urbanización de El Real de El Campanario, que cuenta con su propia casa club excelente con spa, pistas de tenis y restaurante. A pocos minutos de El Real de El Campanario tiene un excelente acceso a la autopista y está a 7 minutos en coche de Puerto Banús y 40 minutos a Málaga y sólo 5 minutos en coche a la playa más cercana. Decorado con muy buen gusto, este hermoso ático con orientación sur tiene impresionantes vistas a los jardines, la piscina, las montañas y tiene vistas al mar. Hay una cocina de buen tamaño totalmente equipada y un gran lavadero, un gran salón/comedor que da a dos terrazas separadas, una de las cuales se utiliza como comedor. Dos de los tres dormitorios están situados en la planta baja y ambos tienen sus propios baños. El dormitorio principal está situado en la planta superior y tiene un vestidor separado y baño privado con ducha separada. La gran terraza envolvente de 418 m2 también cuenta con sauna, ducha exterior y zona de barbacoa/comedor, así como una zona chill out para sentarse y disfrutar de las impresionantes vistas. Hay aparcamiento subterráneo privado para 2 coches y un trastero incluido en el alquiler. \*Referencias y comprobantes de ingresos indispensables para rentar esta propiedad, no mascotas\*.

**Posición**

- ✓ Cerca de Golf
- ✓ Cerca de Tiendas
- ✓ Cerca de Ciudad
- ✓ Cerca de Colegios
- ✓ Urbanización

**Características**

- ✓ Terraza Cubierta
- ✓ Ascensor
- ✓ Armarios Empotrados
- ✓ Terraza Privada
- ✓ Solario
- ✓ Lavadero
- ✓ Baño En-Suite
- ✓ Suelos de Mármol
- ✓ Jacuzzi
- ✓ Doble acristalamiento

**Servicios Públicos**

- ✓ Electricidad

**Orientación**

- ✓ Sur

**Muebles**

- ✓ Amueblada

**Categoría**

- ✓ Golf
- ✓ Lujo

**Estado**

- ✓ Excelente

**Cocina**

- ✓ Equipada

**Piscina**

- ✓ Comunitaria
- ✓ Piscina de Niños

**Jardín**

- ✓ Comunitario
- ✓ Paisajista

**Climatización**

- ✓ Aire Acondicionado

**Seguridad**

- ✓ Recinto Cerrado
- ✓ Portero Automático
- ✓ Alarma

**Vistas**

- ✓ Mar
- ✓ Panorámicas
- ✓ Jardín
- ✓ Piscina

**Aparcamiento**

- ✓ Subterráneo
- ✓ Más de uno