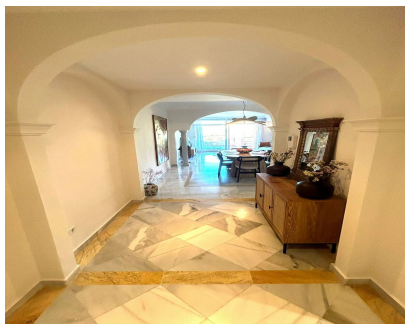


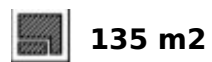
**Alquiler Larga - Apartamento - Nueva Andalucía**  
**2.500€ / Mes**



**Ref.-ID: MIBGR4802080**

**Nueva Andalucía**

**Apartamento**



Bienvenido a un refugio de lujo en el corazón del valle del golf de Nueva Andalucía. Este apartamento de 2 dormitorios y 2 baños, con un baño de invitados adicional, le da la bienvenida con una amplia sala de estar que se conecta a la perfección con una impresionante terraza, perfecta para disfrutar de las vistas panorámicas y la brisa mediterránea. La cocina totalmente equipada, un paraíso culinario, atrae a aquellos que aprecian el arte de cocinar. La comodidad durante todo el año está asegurada con un eficiente aire acondicionado frío/calor en toda la propiedad. El dormitorio principal es un refugio de lujo con baño en suite con una relajante bañera de hidromasaje. Además del apartamento, se incluyen una plaza de garaje y un trastero, lo que mejora la comodidad y las soluciones de almacenamiento para sus necesidades diarias. Magna Marbella es un prestigioso complejo conocido por su excepcional seguridad, que cuenta con vigilancia las 24 horas por parte de guardias profesionales y cámaras de seguridad. Aquí, la tranquilidad y la privacidad se convierten en parte de su vida diaria. La ubicación es privilegiada, enclavada entre los prestigiosos campos de golf Las Brisas y Los Naranjos, lo que la convierte en una residencia ideal para los entusiastas del golf. Además, la propiedad se encuentra muy cerca de una variedad de servicios de lujo. Los residentes pueden disfrutar de un estilo de vida vibrante con fácil acceso a tiendas, restaurantes y opciones de entretenimiento de alta gama en el cercano Puerto Banús, a solo un corto trayecto en automóvil. La zona también ofrece una variedad de restaurantes, bares y supermercados para las necesidades diarias. Para aquellos que buscan actividades recreativas, el complejo brinda acceso a jardines y piscinas comunitarias bellamente mantenidos. La ubicación también ofrece una variedad de actividades al aire libre, que incluyen clubes de tenis y senderos panorámicos para caminar. Las familias apreciarán la proximidad a instituciones educativas de renombre como Aloha College, lo que lo convierte en una opción conveniente para aquellos con niños en edad escolar. No pierda la oportunidad de ser parte de esta exclusiva comunidad y vivir en un entorno donde la calidad de vida y la belleza se unen.

#### Posición

- ✓ Primera línea de Golf
- ✓ Cerca de Tiendas
- ✓ Cerca de Ciudad
- ✓ Cerca de Colegios
- ✓ Urbanización

#### Orientación

- ✓ Suroeste

#### Estado

- ✓ Excelente

#### Piscina

- ✓ Comunitaria
- ✓ Piscina de Niños

#### Climatización

- ✓ Aire Acondicionado
- ✓ A/A Caliente
- ✓ A/A Frio

#### Vistas

- ✓ Mar
- ✓ Montaña
- ✓ Golf
- ✓ Campo
- ✓ Panorámicas
- ✓ Jardín

#### Características

- ✓ Terraza Cubierta
- ✓ Ascensor
- ✓ Armarios Empotrados
- ✓ Cerca de Transporte
- ✓ Terraza Privada
- ✓ TV Satélite
- ✓ WiFi
- ✓ Baño En-Suite
- ✓ Suelos de Mármol
- ✓ Jacuzzi
- ✓ Doble acristalamiento
- ✓ Fibra óptica

#### Muebles

- ✓ Amueblada

#### Cocina

- ✓ Equipada

#### Jardín

- ✓ Comunitario

#### Seguridad

- ✓ Recinto Cerrado
- ✓ Portero Automático
- ✓ Seguridad 24 Horas
- ✓ Caja fuerte

#### Aparcamiento

- ✓ Subterráneo
- ✓ Garaje
- ✓ Privado

#### Servicios Públicos

- ✓ Electricidad
- ✓ Agua Potable

#### Categoría

- ✓ Golf
- ✓ Casas de vacaciones
- ✓ Inversion
- ✓ Lujo
- ✓ Reventa