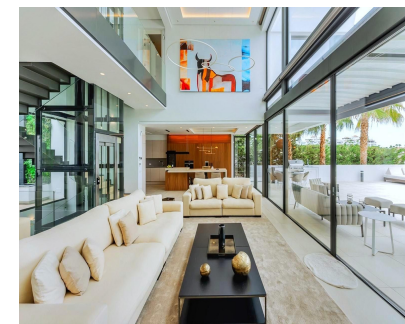


**Alquiler Larga - Casa - Benahavís**  
**28.000€ / Mes**



**Ref.-ID: MIBGR4804225**

**Benahavís**

**Casa**



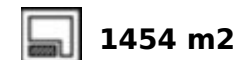
**7**



**9**



**760 m2**



**1454 m2**

Ubicada en una localización privilegiada, esta propiedad excepcional encarna el lujo moderno, integrándose armoniosamente con la topografía única de su parcela de 1.439 m<sup>2</sup>. La posición privilegiada de la villa en la ladera ofrece impresionantes vistas de los campos de golf en el valle, las majestuosas montañas andaluzas y el resplandeciente mar Mediterráneo, que se extienden hasta la costa africana y Gibraltar. ¡Simplemente espectacular! Desde el momento en que entras en esta casa ultra cómoda y ecológica, las vistas abiertas al golf y al mar te cautivan y te transportas a un reino de lujo moderno sin igual que estimula los sentidos y despierta una creatividad ilimitada. La villa cautiva con sus exquisitos detalles arquitectónicos, espacios de planta abierta con techos altos y amplias paredes de cristal. La refinada paleta de colores, que presenta tonos grises junto con el atemporal dúo de blanco y negro, irradia un ambiente elegante, con estilo y siempre a la moda. Esta obra maestra de 760 m<sup>2</sup> es una mezcla única de excelencia en diseño, detalles incomparables y una composición armoniosa. Cuenta con los mejores materiales, equipamiento de primera categoría y todas las características de lujo que se esperan de una casa hecha a medida. La propiedad incluye un nuevo ascensor de cristal que conecta los tres niveles, paneles solares, un avanzado sistema de automatización del hogar con integración Control4 (la última tecnología en EE. UU.), y todas las paredes han sido mejoradas con tratamientos de inyección para prevenir posibles problemas de humedad. La villa está diseñada para ofrecer el máximo confort y entretenimiento. Dispone de siete lujosos dormitorios, cada uno con su propio baño en suite, proporcionando total privacidad y comodidad. Además, cuenta con aseos de invitados tanto en la planta baja como en el sótano. La cocina ampliada es el sueño de cualquier chef, con una gran isla, un refrigerador y congelador de tamaño americano adicional, un enfriador de vidrio grande, una placa de cocina oculta y todos los electrodomésticos de la marca Miele. Para el ocio y la relajación, la propiedad ofrece un gimnasio profesional, un cine hecho a medida y un bar completamente equipado con todos los esenciales, incluidos una máquina de hielo, lavavajillas, horno y fregadero. Los espacios exteriores son igualmente impresionantes, con una cocina completa al aire libre con isla, una piscina infinita que parece fusionarse con el cielo y el mar, y una terraza de 668 m<sup>2</sup> donde se puede disfrutar de la famosa puesta de sol mediterránea. La villa también cuenta con dos grandes cascadas en la entrada. Los nuevos paisajismos y jardines ofrecen un entorno sereno para esta residencia extraordinaria. Situada en el prestigioso complejo residencial Condes de Luque (anteriormente Capanes Sur), con seguridad las 24 horas y patrulla móvil, esta casa goza de espectaculares vistas panorámicas al mar, las montañas y la icónica La Concha, el majestuoso símbolo de Marbella. La zona es una de las más prometedoras y de rápido desarrollo de la costa, con una belleza natural extraordinaria, un gran potencial de inversión y una excelente conexión con todos los servicios. Instalaciones deportivas, actividades de ocio, campos de golf, supermercados, colegios internacionales y parques infantiles están todos a poca distancia. A pocos minutos en coche, se llega a Puerto Banús, el patio de recreo de los ricos y famosos, conocido por su glamurosa vida nocturna, boutiques de diseñadores, casino, bares de lujo, restaurantes y clubes de playa. También están cerca las magníficas playas, incluidas las de bandera azul, y la encantadora localidad de San Pedro de Alcántara. Un corto trayecto hacia el interior lleva a Benahavís, uno de los "pueblos blancos" más bonitos de Andalucía, que ofrece paisajes impresionantes y una auténtica experiencia gastronómica.

**Posición**

- ✓ Primera línea de Golf
- ✓ Cerca de Golf
- ✓ Cerca de Tiendas
- ✓ Cerca de Ciudad
- ✓ Cerca de Colegios

**Características**

- ✓ Ascensor
- ✓ Armarios Empotrados
- ✓ Terraza Privada
- ✓ Solario
- ✓ TV Satélite
- ✓ WiFi
- ✓ Gimnasio
- ✓ Sala de Juegos
- ✓ Trastero
- ✓ Lavadero
- ✓ Baño En-Suite
- ✓ Acceso para personas con movilidad reducida
- ✓ Suelos de Mármol
- ✓ Bar
- ✓ Barbacoa
- ✓ Doble acristalamiento
- ✓ Domotica
- ✓ Sótano
- ✓ Fibra óptica

**Servicios Públicos**

- ✓ Electricidad
- ✓ Agua Potable
- ✓ Paneles solares fotovoltaicos
- ✓ Paneles Solares Térmicas

**Orientación**

- ✓ Sur

**Muebles**

- ✓ Amueblada
- ✓ Opcionales

**Categoría**

- ✓ Golf
- ✓ Lujo
- ✓ Reventa
- ✓ Contemporáneo

**Estado**

- ✓ Excelente
- ✓ Reformado Recientemente

**Cocina**

- ✓ Equipada

**Piscina**

- ✓ Privada
- ✓ Con Calefacción

**Jardín**

- ✓ Privado
- ✓ Mantenimiento fácil

**Climatización**

- ✓ Aire Acondicionado
- ✓ A/A Caliente
- ✓ A/A Frio
- ✓ Calefacción Central.

**Seguridad**

- ✓ Portero Automático
- ✓ Alarma
- ✓ Seguridad 24 Horas
- ✓ Caja fuerte

**Vistas**

- ✓ Mar
- ✓ Golf
- ✓ Panorámicas
- ✓ Jardín
- ✓ Piscina

**Aparcamiento**

- ✓ Garaje
- ✓ Cubierto
- ✓ Más de uno
- ✓ Privado