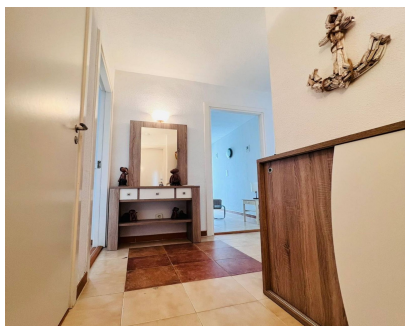


## Alquiler Larga - Apartamento - Atalaya

### 1.600€ / Mes



Ref.-ID: MIBGR4829281

Atalaya

Apartamento



2



2



99 m2

Apartamento Planta Media, Atalaya, Costa del Sol. 2 Dormitorios, 2 Baños, Construidos 99 m<sup>2</sup>, Terraza 16 m<sup>2</sup>. Posición : Cerca de Golf, Cerca de Tiendas, Cerca del Mar, Cerca de Ciudad, Cerca de Colegios, Cerca de los Bosques, Urbanización. Orientación : Suroeste. Estado : Buen. Piscina : Comunitaria, Piscina de Niños. Climatización : Aire Acondicionado, Baño. Vistas : Mar, Jardín, Piscina. Características : Ascensor, Cerca de Transporte, Terraza Privada, TV Satélite , WiFi, Gimnasio, Sauna, Aprtmnt. Huéspedes, Trastero, Acceso para personas con movilidad reducida, Doble acristalamiento, 24 Horas Recepción. Muebles : Amueblada. Cocina : Equipada. Jardin : Comunitario, Paisajista. Seguridad : Recinto Cerrado, Seguridad 24 Horas, Caja fuerte. Aparcamiento : Subterráneo, Privado. Servicios Públicos : Electricidad, Agua Potable, Teléfono. Categoría : Casas de vacaciones.

**Posición**

- ✓ Cerca de Golf
- ✓ Cerca de Tiendas
- ✓ Cerca del Mar
- ✓ Cerca de Ciudad
- ✓ Cerca de Colegios
- ✓ Cerca de los Bosques
- ✓ Urbanización

**Características**

- ✓ Ascensor
- ✓ Cerca de Transporte
- ✓ Terraza Privada
- ✓ TV Satélite
- ✓ WiFi
- ✓ Gimnasio
- ✓ Sauna
- ✓ Aprtmt. Huéspedes
- ✓ Trastero
- ✓ Acceso para personas con movilidad reducida
- ✓ Doble acristalamiento
- ✓ 24 Horas Recepción

**Servicios Públicos**

- ✓ Electricidad
- ✓ Agua Potable
- ✓ Teléfono

**Orientación**

- ✓ Suroeste

**Muebles**

- ✓ Amueblada

**Categoría**

- ✓ Casas de vacaciones

**Estado**

- ✓ Buen

**Cocina**

- ✓ Equipada

**Piscina**

- ✓ Comunitaria
- ✓ Piscina de Niños

**Jardin**

- ✓ Comunitario
- ✓ Paisajista

**Climatización**

- ✓ Aire Acondicionado
- ✓ Baño

**Seguridad**

- ✓ Recinto Cerrado
- ✓ Seguridad 24 Horas
- ✓ Caja fuerte

**Vistas**

- ✓ Mar
- ✓ Jardín
- ✓ Piscina

**Aparcamiento**

- ✓ Subterráneo
- ✓ Privado