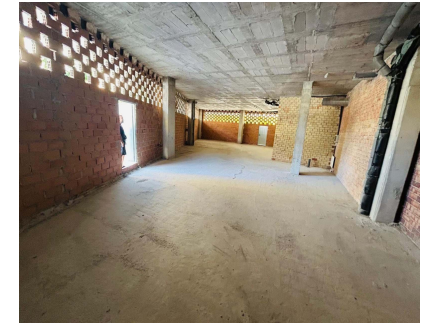


Alquiler Larga - Comercial - San Pedro de Alcántara

5.850€ / Mes



Ref.-ID: MIBGR4855534

San Pedro de Alcántara

Comercial



200 m2

Existen 3 opciones para alquilar el local completo o sólo las zonas separadas (que tendrán entradas independientes): 66 m2 - 2200€/mes 103 m2 - 3800€/mes 169 m2 - 5850€/mes Esta es una oportunidad excepcional para alquilar uno de los mejores locales comerciales en el recién inaugurado complejo Terra San Pedro. Esta unidad en esquina está estratégicamente ubicada en la bulliciosa zona de San Pedro Alcántara, ofreciendo máxima visibilidad y accesibilidad. Situada cerca tanto de la entrada peatonal principal como de la entrada al estacionamiento del complejo, su negocio se beneficiará de un alto tráfico peatonal y de fácil acceso para los clientes. Además, los locales son claramente visibles desde la carretera principal, asegurando que su negocio destaque ante transeúntes y potenciales clientes. Esta ubicación ideal lo convierte en un espacio perfecto para una variedad de usos comerciales, ya sea que planea abrir una tienda, cafetería o espacio de oficina.

Posición

✓ Ciudad

Orientación

✓ Este

Estado

✓ Necesita Reformas
✓ Nueva Construcción

Muebles

✓ Sin Amueblar

Cocina

✓ No Equipada

Servicios Públicos

✓ Electricidad