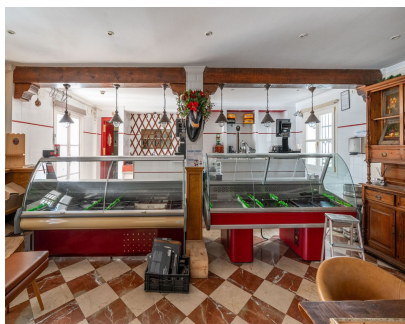


## Alquiler Larga - Comercial - La Heredia

### 2.450€ / Mes



Ref.-ID: MIBGR4860262

La Heredia

Comercial



131 m<sup>2</sup>

La famosa Carnicería, ubicada en La Heredia, Benahavís, está disponible para alquiler. Este espacio comercial totalmente equipado ofrece 122 m<sup>2</sup> de espacio interior útil y una terraza adicional de 22 m<sup>2</sup>, lo que lo hace ideal para una carnicería, charcutería u otro negocio de alimentos especializados. La propiedad cuenta con una amplia cocina (23,88 m<sup>2</sup>) con equipamiento industrial, amplias encimeras de acero inoxidable y múltiples áreas de almacenamiento para un flujo de trabajo eficiente. Incluye dos amplios almacenes (14,84 m<sup>2</sup> y 9,35 m<sup>2</sup>), una estación de limpieza bien organizada y áreas refrigeradas para la conservación de alimentos. El área de comedor y la tienda combinan encanto rústico con comodidades modernas, con una acogedora sección de cafetería (31,60 m<sup>2</sup>) y un área de bar (12,63 m<sup>2</sup>), perfecta tanto para servicios de comida para llevar como para comer en el lugar. Con una encantadora terraza (14,86 m<sup>2</sup>), este espacio ofrece una agradable zona de asientos al aire libre, invitando a los clientes a relajarse y disfrutar del entorno. El local también cuenta con baños accesibles para mayor comodidad. Sobre La Heredia: Ubicada en las estribaciones de la Sierra Blanca, La Heredia es una pintoresca comunidad cerrada, conocida por su arquitectura de estilo andaluz y su vibrante comunidad internacional. La zona alberga tanto residentes como visitantes, lo que proporciona un flujo constante de potenciales clientes. La afluencia y el enfoque en la calidad de vida de la comunidad la convierten en una ubicación ideal para una carnicería o charcutería. Con fácil acceso a ciudades cercanas como Marbella y Estepona, este negocio podría atender tanto a locales como a turistas que buscan productos cárnicos de primera calidad, productos artesanales o alimentos gourmet.

