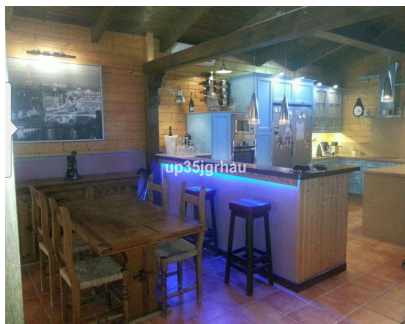
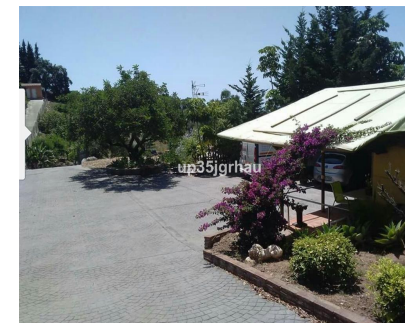
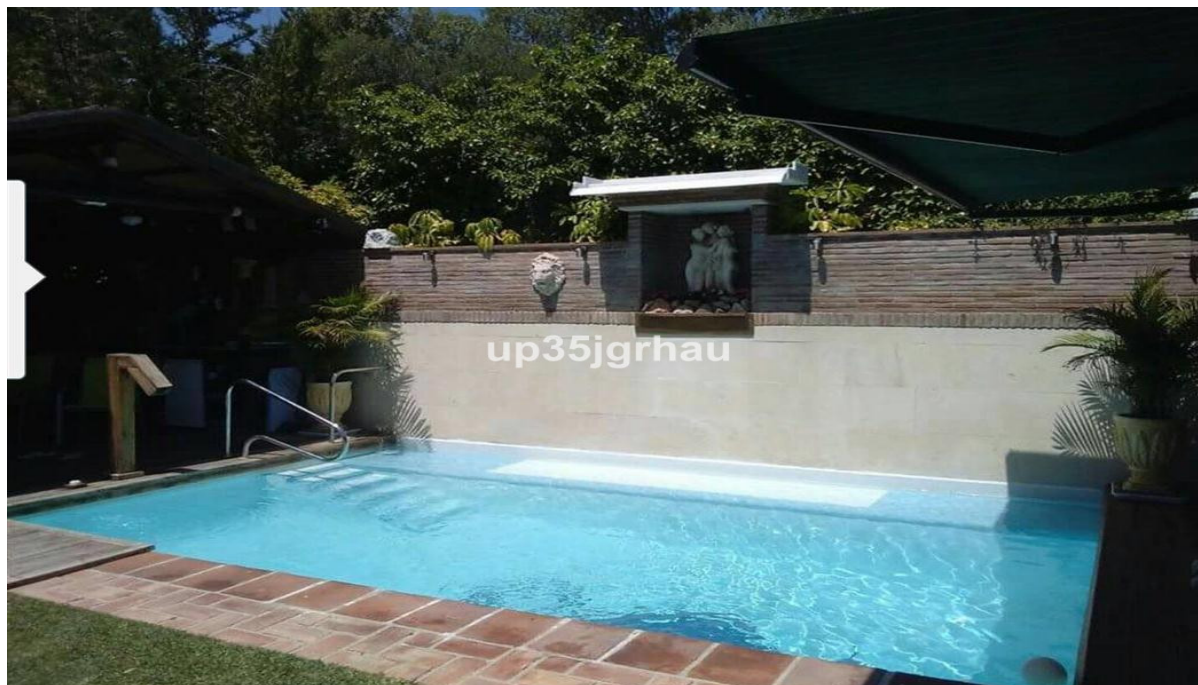
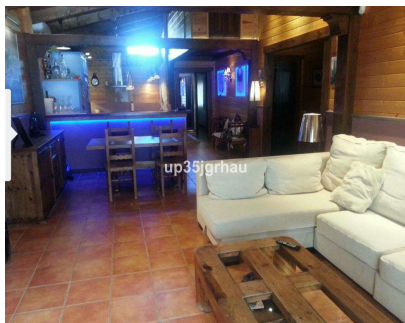


**Ventas - Apartamento - Estepona**  
**1.499.900€**

**www.mibgroup.es**  
**+34 662 58 96 58**  
**info@mibgroup.es**



**Ref.-ID: MIBGR2686784**

**Estepona**

**Apartamento**



**3**



**3**



**135 m2**

Apartamento Planta Baja, Estepona, Costa del Sol. 3 Dormitorios, 3 Baños, Construidos 135 m<sup>2</sup>. Posición : Área Comercial, Lado de la Playa, Cerca de Golf, Cerca de Puerto, Cerca de Tiendas, Cerca del Mar, Cerca de Ciudad, Cerca de Colegios. Orientación : Este, Sur, Suroeste, Oeste. Estado : Excelente. Piscina : Comunitaria, Con Calefacción. Climatización : Aire Acondicionado. Características : Terraza Cubierta, Armarios Empotrados, Terraza Privada, TV Satélite , Paddle Tennis, Trastero, Baño En-Suite, Acceso de Inválidos, Barbacoa, Acristalamiento Dobles. Muebles : Parcialmente. Cocina : Equipada. Jardín : Privado, Paisajista, Mantenimiento fácil. Seguridad : Recinto Cerrado. Aparcamiento : Garaje, Más de uno, Privado. Servicios Públicos : Electricidad, Agua Potable, Teléfono. Categoría : Golf, Casas de vacaciones, Inversion, Lujo, Reducido.

<p><b>Posición</b></p> <ul style="list-style-type: none"> <li>✓ Área Comercial</li> <li>✓ Lado de la Playa</li> <li>✓ Cerca de Puerto</li> <li>✓ Cerca de Tiendas</li> <li>✓ Cerca del Mar</li> <li>✓ Cerca de Ciudad</li> <li>✓ Cerca de Colegios</li> </ul>	<p><b>Orientación</b></p> <ul style="list-style-type: none"> <li>✓ Este</li> <li>✓ Sur</li> <li>✓ Suroeste</li> <li>✓ Oeste</li> </ul>	<p><b>Estado</b></p> <ul style="list-style-type: none"> <li>✓ Excelente</li> </ul>	<p><b>Piscina</b></p> <ul style="list-style-type: none"> <li>✓ Comunitaria</li> <li>✓ Con Calefacción</li> </ul>	<p><b>Climatización</b></p> <ul style="list-style-type: none"> <li>✓ Aire Acondicionado</li> </ul>	<p><b>Características</b></p> <ul style="list-style-type: none"> <li>✓ Terraza Cubierta</li> <li>✓ Armarios Empotrados</li> <li>✓ Terraza Privada</li> <li>✓ TV Satélite</li> <li>✓ Paddle Tennis</li> <li>✓ Trastero</li> <li>✓ Baño En-Suite</li> <li>✓ Acceso para personas con movilidad reducida</li> <li>✓ Barbacoa</li> <li>✓ Doble acristalamiento</li> </ul>
<p><b>Muebles</b></p> <ul style="list-style-type: none"> <li>✓ Parcialmente</li> </ul>	<p><b>Cocina</b></p> <ul style="list-style-type: none"> <li>✓ Equipada</li> </ul>	<p><b>Jardin</b></p> <ul style="list-style-type: none"> <li>✓ Privado</li> <li>✓ Paisajista</li> <li>✓ Mantenimiento fácil</li> </ul>	<p><b>Seguridad</b></p> <ul style="list-style-type: none"> <li>✓ Recinto Cerrado</li> </ul>	<p><b>Aparcamiento</b></p> <ul style="list-style-type: none"> <li>✓ Garaje</li> <li>✓ Más de uno</li> <li>✓ Privado</li> </ul>	<p><b>Servicios Públicos</b></p> <ul style="list-style-type: none"> <li>✓ Electricidad</li> <li>✓ Agua Potable</li> <li>✓ Teléfono</li> </ul>
<p><b>Categoría</b></p> <ul style="list-style-type: none"> <li>✓ Golf</li> <li>✓ Casas de vacaciones</li> <li>✓ Inversion</li> <li>✓ Lujo</li> <li>✓ Reducido</li> </ul>					