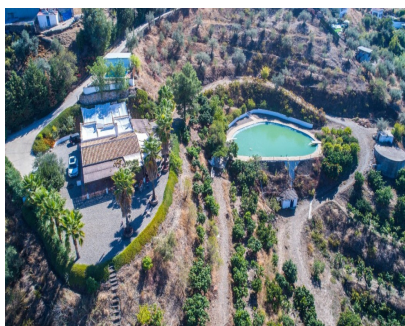


Ventas - Casa - Coín
445.000€

www.mibgroup.es
+34 662 58 96 58
info@mibgroup.es



Ref.-ID: MIBGR3047320

Coín

Casa



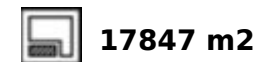
3



2



301 m2



17847 m2

Oportunidad!! Reciente reducción desde 530.000€ a 445.000€ para una venta rápida!! Finca situada sobre una maravillosa parcela con panorámicas vistas, con abundante agua y con cientos de árboles frutales entre mandos, higos, y también olivares. La casa se distribuye en una sola planta como sigue: Salón con chimenea y acceso al porche frontal, zona comedor, cocina abierta y totalmente equipada con acceso al porche lateral. Hay 3 dormitorios y 2 baños. El dormitorio principal tiene un baño en suite, vestidor y acceso al porche lateral. Uno de los 3 dormitorios se usa como oficina actualmente. Hay también un cuarto de lavadero y de despensa. En 2 laterales hay unas pérgolas muy bonitas con mesas y zonas de sentar desde donde se puede apreciar las vistas panorámicas a las montañas. Propiedad en muy buenas condiciones con aire acondicionado central y ventanas de doble acistalamiento. Exterior: La casa está rodeada de un jardín de fácil mantenimiento y una zona de aparcamiento. En la zona de la piscina hay una habitación de almacenaje pudiendo convertirse en un estudio con panorámicas vistas. Hay una alberca para el depósito del agua de riego que también se usa como piscina. Esta agua viene de un pozo comunitario y sirve para el riego de los 800 árboles de mango por un riego a goteo, 15/20 aguacates y 60/70 olivos. También hay agua potable para la casa. El acceso es asfaltado y en la entrada de la Finca hay un portón automático y un camino de entrada privado y asfaltado muy elegante. Esta Finca ya tiene el AFO concedido. Parcela totalmente vallada con 17.847m2. Superficie total 301,92m2. Vivienda 144,53m2. Porches 116,62m2. Almacenes 40,77m2. Piscina 22,54m2. Depósito de agua con 48,97m2. Balsa de agua con 387,52m2. Año de construcción 2008. Distancias: Centro Coin 1.7km. Alhaurín el Grande 9km. Marbella 26km. Playa en Fuengirola 28km. Aeropuerto de Málaga 34km.

Posición

- ✓ Campo
- ✓ Cerca de Tiendas

Piscina

- ✓ Privada

Climatización

- ✓ A/A Caliente
- ✓ Chimenea

Vistas

- ✓ Montaña
- ✓ Campo
- ✓ Panorámicas
- ✓ Jardín
- ✓ Piscina
- ✓ Urbanas

Características

- ✓ Armarios Empotrados
- ✓ Lavadero
- ✓ Baño En-Suite

Cocina

- ✓ Equipada

Jardin

- ✓ Privado

Aparcamiento

- ✓ Comunitario