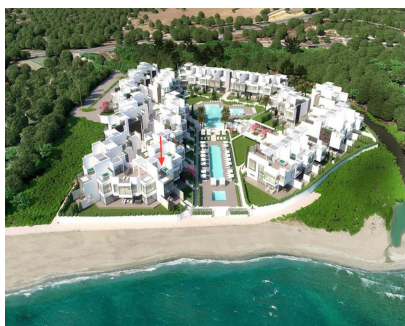
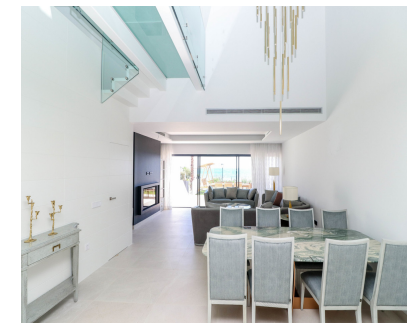


**Ventas - Casa - Estepona**  
**2.500.000€**

**www.mibgroup.es**  
**+34 662 58 96 58**  
**info@mibgroup.es**



**Ref.-ID: MIBGR3532918**

**Estepona**

**Casa**

**Comunidad: 9,432 EUR / año**

**IBI: 1,583 EUR / año**

**Basura: 171 EUR / año**



**3**



**3**



**274 m2**



**20 m2**

Pareada, Estepona, Costa del Sol. 3 Dormitorios, 3 Baños, Construidos 249 m<sup>2</sup>, Terraza 105 m<sup>2</sup>. Posición : Primera línea de Playa, Ciudad, Lado de la Playa, Cerca de Puerto, Cerca de Marina, Urbanización, Complejo 1ª Línea de Playa. Orientación : Suroeste. Estado : Excelente, Nueva Construcción. Piscina : Comunitaria, Cubierta, Con Calefacción. Climatización : Aire Acondicionado, Chimenea, Suelo Radiante. Vistas : Mar, Puerto. Características : Terraza Cubierta, Armarios Empotrados, Terraza Privada, Gimnasio, Sauna, Lavadero, Baño En-Suite, Jacuzzi, Domotica, 24 Horas Recepción. Muebles : Amueblada. Cocina : Equipada. Jardin : Comunitario. Seguridad : Recinto Cerrado, Portero Automático, Seguridad 24 Horas. Aparcamiento : Subterráneo, Privado. Categoría : Frente a la playa, Casas de vacaciones, Lujo. Pareada, Estepona, Costa del Sol. 3 Dormitorios, 3 Baños, Construidos 274 m<sup>2</sup>, Terraza 105 m<sup>2</sup>, Jardin/Terreno 20 m<sup>2</sup>. Posición : Primera línea de Playa, Ciudad, Lado de la Playa, Cerca de Puerto, Cerca de Marina, Urbanización, Complejo 1ª Línea de Playa. Orientación : Suroeste. Estado : Excelente, Nueva Construcción. Piscina : Comunitaria, Cubierta, Con Calefacción. Climatización : Aire Acondicionado, Chimenea, Suelo Radiante. Vistas : Mar, Puerto. Características : Terraza Cubierta, Armarios Empotrados, Terraza Privada, Gimnasio, Sauna, Lavadero, Baño En-Suite, Jacuzzi, Domotica, 24 Horas Recepción. Muebles : Amueblada. Cocina : Equipada. Jardin : Comunitario. Seguridad : Recinto Cerrado, Portero Automático, Seguridad 24 Horas. Aparcamiento : Subterráneo, Privado. Categoría : Frente a la playa, Casas de vacaciones, Lujo.

#### Posición

- ✓ Primera línea de Playa
- ✓ Ciudad
- ✓ Lado de la Playa
- ✓ Cerca de Puerto
- ✓ Cerca de Marina
- ✓ Urbanización
- ✓ Complejo 1ª Línea de Playa

#### Orientación

- ✓ Suroeste

#### Estado

- ✓ Excelente
- ✓ Nueva Construcción

#### Piscina

- ✓ Comunitaria
- ✓ Cubierta
- ✓ Con Calefacción

#### Climatización

- ✓ Aire Acondicionado
- ✓ Chimenea
- ✓ Suelo Radiante

#### Vistas

- ✓ Mar
- ✓ Puerto

#### Características

- ✓ Terraza Cubierta
- ✓ Armarios Empotrados
- ✓ Terraza Privada
- ✓ Gimnasio
- ✓ Sauna
- ✓ Lavadero
- ✓ Baño En-Suite
- ✓ Jacuzzi
- ✓ Domótica
- ✓ 24 Horas Recepción

#### Muebles

- ✓ Amueblada

#### Cocina

- ✓ Equipada

#### Jardin

- ✓ Comunitario

#### Seguridad

- ✓ Recinto Cerrado
- ✓ Portero Automático
- ✓ Seguridad 24 Horas

#### Aparcamiento

- ✓ Subterráneo
- ✓ Privado

#### Categoría

- ✓ Frente a la playa
- ✓ Casas de vacaciones
- ✓ Lujo