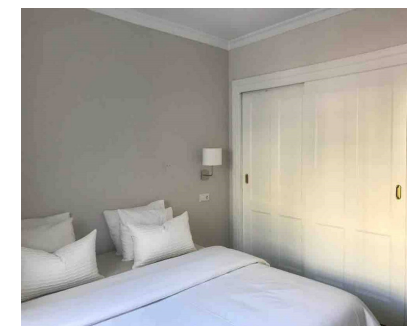
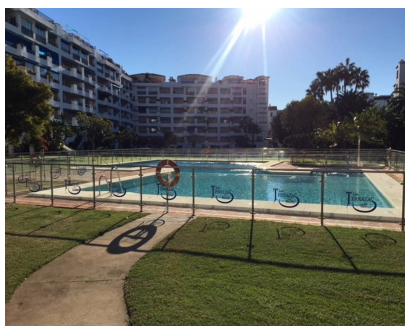


Ventas - Apartamento - Puerto Banús
550.000€

www.mibgroup.es
+34 662 58 96 58
info@mibgroup.es



Ref.-ID: MIBGR3610751

Puerto Banús

Apartamento

Comunidad: 2,136 EUR / año



Ubicación!!! Maravilloso apartamento en el corazón de Puerto Banús, con vistas a la famosa entrada del puerto. Este apartamento de 120 m2 se distribuye en salón, cocina abierta, tres habitaciones, dos baños completos y terraza. Se encuentra en una de las mejores urbanizaciones de la zona, Jardines del Puerto, ubicada en la popular Avenida Jose Banús. El complejo dispone de seguridad 24hs, fuentes y unos 15.000m2 de jardines comunes donde se encuentran las cuatro piscinas comunitarias y una pista de pádel. Todo tipo de servicios como centros comerciales, restaurantes, transporte público, farmacias, bancos, tiendas de lujo, los barcos atracados en Puerto Banus, la playa... todo a pie a menos de 3 minutos. El precio no es negociable.

Posición

- ✓ Área Comercial
- ✓ Lado de la Playa
- ✓ Cerca de Puerto
- ✓ Cerca de Tiendas
- ✓ Cerca del Mar
- ✓ Cerca de Marina
- ✓ Urbanización

Características

- ✓ Terraza Cubierta
- ✓ Ascensor
- ✓ Armarios Empotrados
- ✓ Cerca de Transporte
- ✓ Terraza Privada
- ✓ TV Satélite
- ✓ WiFi
- ✓ Paddle Tennis
- ✓ Pista de Tenis
- ✓ Baño En-Suite
- ✓ Acceso para personas con movilidad reducida
- ✓ Suelos de Mármol
- ✓ Doble acristalamiento
- ✓ 24 Horas Recepción

Categoría

- ✓ Barato
- ✓ Inversion
- ✓ Reventa

Orientación

- ✓ Este
- ✓ Oeste

Muebles

- ✓ Amueblada

Estado

- ✓ Buen

Cocina

- ✓ Equipada

Piscina

- ✓ Comunitaria

Jardin

- ✓ Comunitario

Climatización

- ✓ Aire Acondicionado
- ✓ A/A Caliente
- ✓ A/A Frio

Seguridad

- ✓ Recinto Cerrado
- ✓ Seguridad 24 Horas

Vistas

- ✓ Urbanas
- ✓ Calle

Servicios Públicos

- ✓ Electricidad
- ✓ Agua Potable
- ✓ Teléfono